

Financement des TPE France 2^{ème} trimestre 2017

Les crédits aux TPE continuent de progresser

L'encours de crédits aux TPE s'établit à 251,3 milliards d'euros à fin juin 2017, en augmentation de +4,2 % sur un an. Cette progression concerne les crédits à l'équipement et les crédits immobiliers (respectivement +4,0% et +5,4%), tandis que l'encours des crédits de trésorerie diminue (-2,8%).

La production trimestrielle de nouveaux crédits s'élève à 14,8 milliards d'euros, après un pic à 16,5 milliards au premier trimestre 2017.

Le taux d'intérêt moyen des crédits de montant unitaire inférieur à 250 000 euros reste stable et inférieur à 2,0 % (1,91 %), à un niveau toujours nettement inférieur à ceux pratiqués dans les autres grands pays de la zone euro.

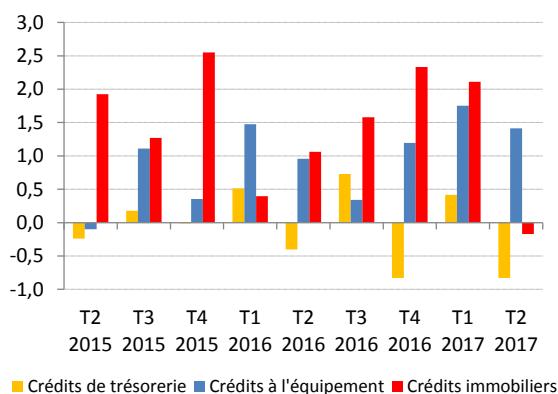
Crédits aux TPE : répartition par type de crédits

(Encours en milliards d'euros)

	Encours T2 2017	Taux de croissance annuels	
		T1 2017	T2 2017
TPE	251,3	4,7%	4,2%
crédits de trésorerie, affacturage inclus	18,2	-0,4%	-2,8%
crédits à l'équipement	119,9	3,7%	4,0%
crédits immobiliers	112,9	6,6%	5,4%

Variation d'encours des crédits aux TPE

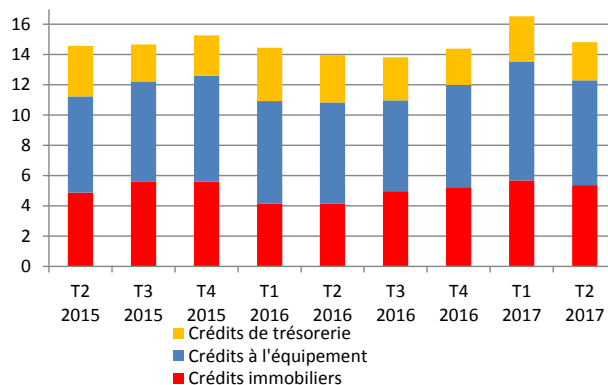
(milliards d'euros - cvs)



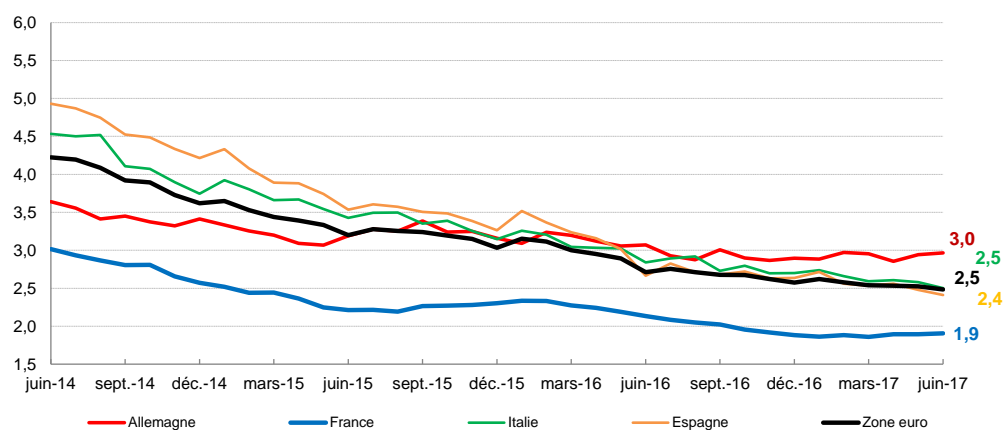
Note : la correction des variations saisonnières porte sur les crédits de trésorerie uniquement

Crédits nouveaux aux TPE

(Flux bruts trimestriels en milliards d'euros)



Zone euro : Taux des crédits nouveaux d'un montant unitaire inférieur à 250 000 euros (en %)



Source et Réalisation : Direction générale des statistiques

Complément :

Dans cette enquête, les très petites entreprises –TPE –, sont caractérisées par les trois critères de la loi LME, ou à défaut, par un chiffre d'affaires n'excédant pas 2 millions d'euros.