

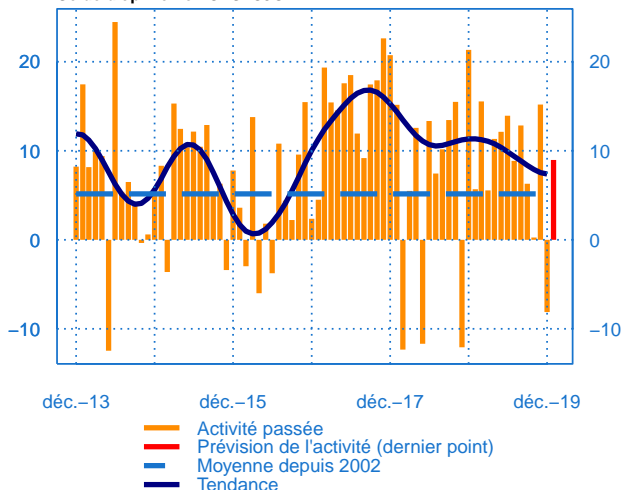


## Conjoncture à fin décembre 2019

### Transport et entreposage

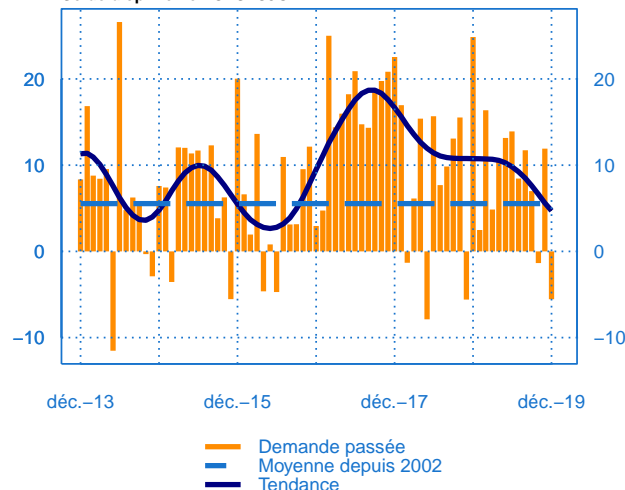
**Evolution de l'activité**

Solde d'opinion en CVS-CJO



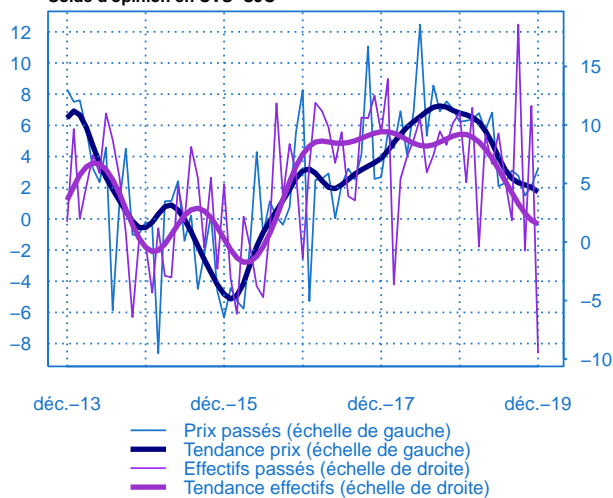
**Evolution de la demande globale**

Solde d'opinion en CVS-CJO



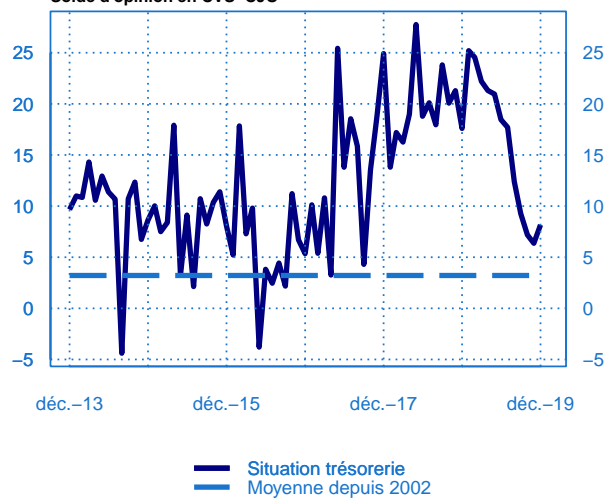
**Evolution des prix et des effectifs**

Solde d'opinion en CVS-CJO



**Trésorerie (situation)**

Solde d'opinion en CVS-CJO



décembre	Activité	Tendance	Demande	Prix	Effectifs	Trésorerie	Prévisions
Transport et entreposage	-8	7	-6	3	-10	8	9

**Notes :**

- En évolution, un solde d'opinion positif (négatif) correspond à une hausse (baisse).
- Les séries sont révisées mensuellement. Elles prennent en compte des données brutes de collecte complémentaire et l'actualisation, en fonction des dernières données disponibles, des coefficients corrigés des variations saisonnières et des jours ouvrables (CVS-CJO).

Prochaine publication le 10 février 2020



Pour en savoir plus, voir la méthodologie, le calendrier des publication, les contacts et toutes les séries publiées par la Banque de France accessibles à l'adresse suivante [WEBSTAT Banque de France](https://www.banque-france.fr/webstat)