

Conjoncture à fin juillet 2015

Industrie, services marchands et bâtiment

Le 10 août 2015



DGS
Direction des Enquêtes et des
Statistiques Sectorielles

Opinion sur l'évolution de la production dans l'industrie*

Solde d'opinion en CVS-CJO

- En juillet, la production industrielle augmente très légèrement. L'agroalimentaire et la pharmacie sont notamment en hausse tandis que la chimie, l'industrie automobile et la fabrication d'équipements et machines reculent.

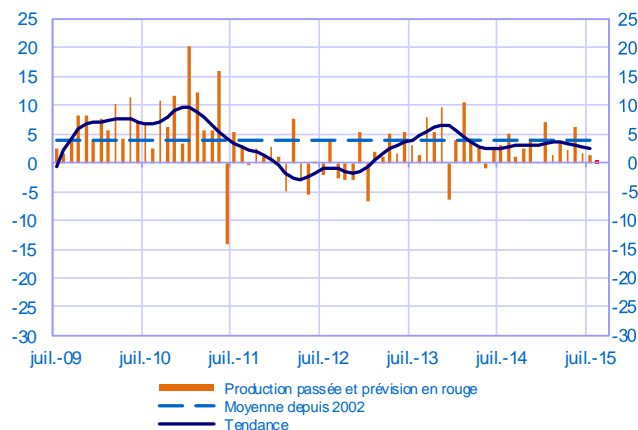
Les livraisons s'intensifient.

Les carnets de commandes s'étoffent un peu.

Les effectifs diminuent légèrement.

Les prix des produits finis se maintiennent.

Les chefs d'entreprise prévoient une stabilité de la production en août.



- Dans les services, l'activité progresse, notamment dans les transports, l'intérim, le conseil et les activités informatiques.

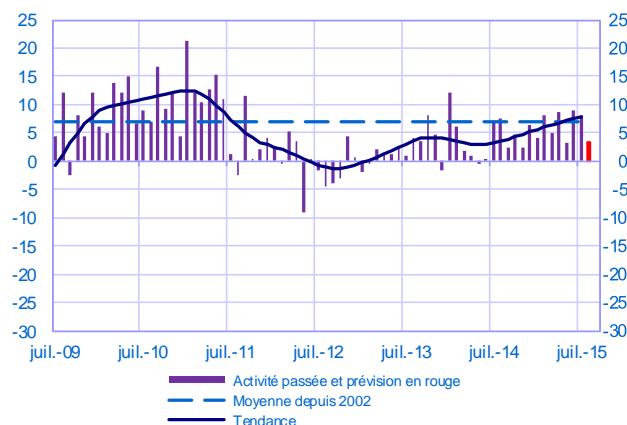
Les effectifs augmentent légèrement.

Les prix repartent à la hausse.

L'activité devrait s'accroître légèrement en août selon les chefs d'entreprise.

Opinion sur l'évolution de l'activité dans les services*

Solde d'opinion en CVS-CJO



- L'activité du bâtiment se maintient, tant dans le gros œuvre que dans le second œuvre.

Les carnets se regarnissent.

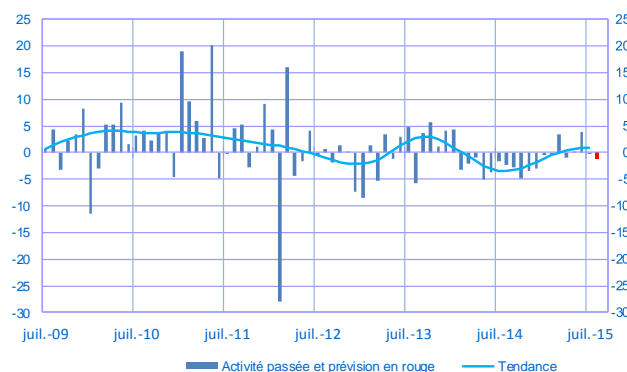
Les effectifs cessent de se réduire.

Les prix des devis poursuivent leur diminution.

Selon les chefs d'entreprise, l'activité devrait légèrement baisser en août.

Opinion sur l'évolution de l'activité dans le bâtiment*

Solde d'opinion en CVS-CJO



Dans l'industrie, l'ICA* s'établit à 98 en juillet comme en juin.

Dans les services, l'ICA* s'établit à 96 en juillet comme en juin.

Dans le bâtiment, l'ICA* s'établit à 94 en juillet après 93 en juin.

Selon l'indicateur synthétique mensuel d'activité (ISMA), le produit intérieur brut progresserait de 0,3 % au troisième trimestre 2015 (première estimation).

* Indice du climat des affaires calculé à partir des données de l'enquête, retraitées CVS-CJO et lissées sur cinq mois

* En évolution, un solde d'opinion positif (négatif) correspond à une hausse (baisse)

Industrie manufacturière

| | sept-14 | oct-14 | nov-14 | déc-14 | janv-15 | févr-15 | mars-15 | avr-15 | mai-15 | juin-15 | juil-15 | août-15 |
|---|---------|--------|--------|--------|---------|---------|---------|--------|--------|---------|---------|------------------|
| Évolution | | | | | | | | | | | | Prévision |
| Production | 1 | 3 | 4 | 0 | 7 | 1 | 4 | 2 | 6 | 2 | 1 | 0 |
| Livraisons | 1 | 4 | 7 | 4 | 10 | 0 | 5 | 6 | 9 | 2 | 6 | |
| Commandes globales | 2 | 3 | 6 | 5 | 8 | 1 | 5 | 6 | 8 | 3 | 5 | |
| Effectifs | 0 | 0 | -1 | -2 | 0 | 0 | -1 | 0 | 0 | -1 | -1 | |
| Prix des produits finis | -1 | -3 | -2 | -1 | -4 | -1 | -1 | -1 | 0 | 0 | 0 | |
| Prix matières premières | -2 | -2 | -1 | -2 | -5 | -1 | -1 | 0 | 1 | 2 | 0 | |
| Situation | | | | | | | | | | | | |
| Carnets de commandes | 0 | 1 | 1 | 4 | 0 | 0 | 2 | 4 | 4 | 5 | 6 | |
| Stocks produits finis | 3 | 4 | 3 | 5 | 3 | 5 | 4 | 3 | 3 | 4 | 3 | |
| Taux d'utilisation des capacités production | 76,1 | 76,3 | 76,4 | 76,3 | 76,8 | 76,5 | 76,6 | 76,6 | 76,8 | 77,2 | 76,9 | |
| Trésorerie | 9 | 7 | 7 | 6 | 7 | 6 | 11 | 11 | 10 | 9 | 9 | |

Services marchands

| | sept-14 | oct-14 | nov-14 | déc-14 | janv-15 | févr-15 | mars-15 | avr-15 | mai-15 | juin-15 | juil-15 | août-15 |
|------------------|---------|--------|--------|--------|---------|---------|---------|--------|--------|---------|---------|------------------|
| Évolution | | | | | | | | | | | | Prévision |
| Activité | 2 | 5 | 2 | 6 | 4 | 8 | 5 | 9 | 3 | 9 | 8 | 3 |
| Demande globale | 4 | 4 | 2 | 6 | 3 | 5 | 5 | 8 | 4 | 10 | 7 | |
| Prix | -1 | -1 | -1 | -4 | -6 | -1 | -1 | 1 | 0 | -2 | 2 | |
| Effectifs | -1 | 2 | 1 | 3 | 1 | 2 | 3 | 3 | 2 | 5 | 3 | |
| Situation | | | | | | | | | | | | |
| Trésorerie | 8 | 10 | 11 | 12 | 12 | 8 | 15 | 13 | 14 | 13 | 14 | |

Bâtiment

| | sept-14 | oct-14 | nov-14 | déc-14 | janv-15 | févr-15 | mars-15 | avr-15 | mai-15 | juin-15 | juil-15 | août-15 |
|----------------------|---------|--------|--------|--------|---------|---------|---------|--------|--------|---------|---------|------------------|
| Évolution | | | | | | | | | | | | Prévision |
| Activité | -3 | -5 | -3 | -3 | -1 | 0 | 3 | -1 | 0 | 4 | 0 | -1 |
| Prix des devis | -3 | -4 | -4 | -4 | -6 | -4 | -4 | -4 | -3 | -4 | -3 | |
| Effectifs | -1 | -4 | -1 | -2 | -3 | -3 | -1 | -1 | -2 | -1 | 0 | |
| Situation | | | | | | | | | | | | |
| Carnets de commandes | -7 | -4 | -3 | -5 | -8 | -4 | -2 | 0 | 3 | -1 | 5 | |

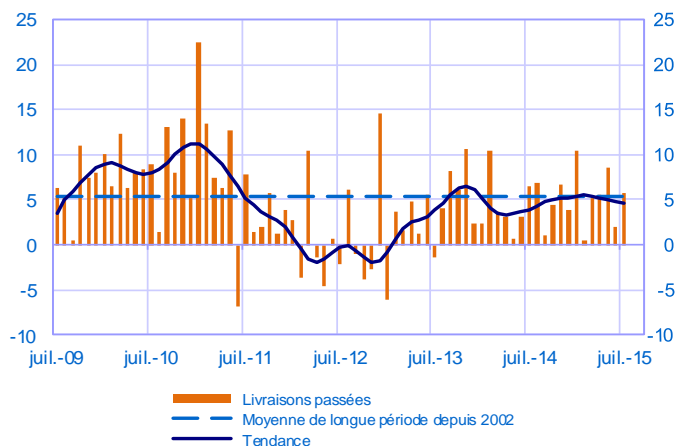
Notes :

- En évolution, un solde d'opinion positif (négatif) correspond à une hausse (baisse).
- Le dernier point correspond aux prévisions des chefs d'entreprise sur la production ou l'activité à venir.
- Les séries sont révisées mensuellement. Elles prennent en compte des données brutes de collecte complémentaire et l'actualisation, en fonction des dernières données disponibles, des coefficients CVS-CJO. Les ICA des mois précédents sont ensuite révisés en conséquence.

Industrie manufacturière

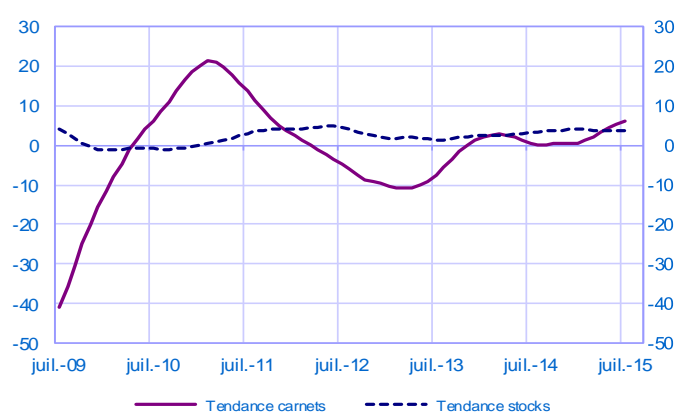
Évolution des livraisons

Solde d'opinion en CVS-CJO



Stocks et carnets de commandes (situation)

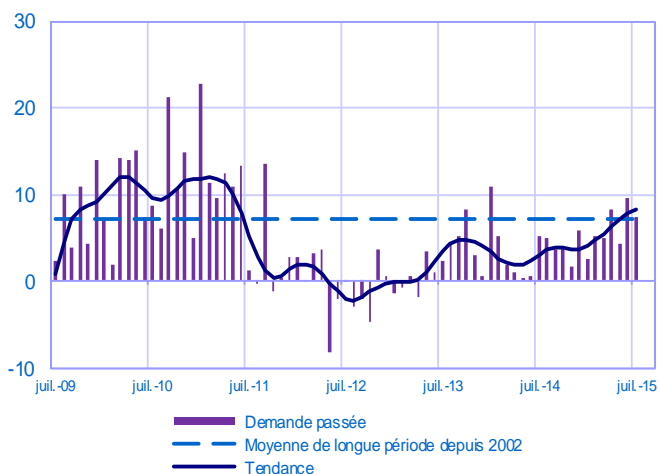
Solde d'opinion en CVS-CJO



Services marchands

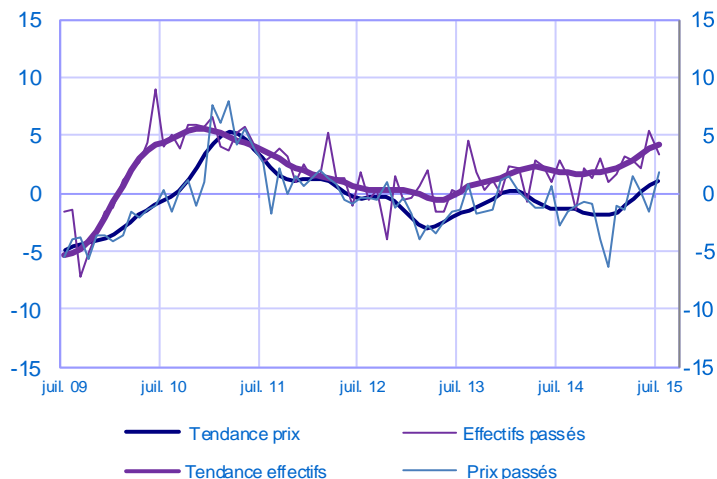
Évolution de la demande globale

Solde d'opinion en CVS-CJO



Évolution des prix et des effectifs

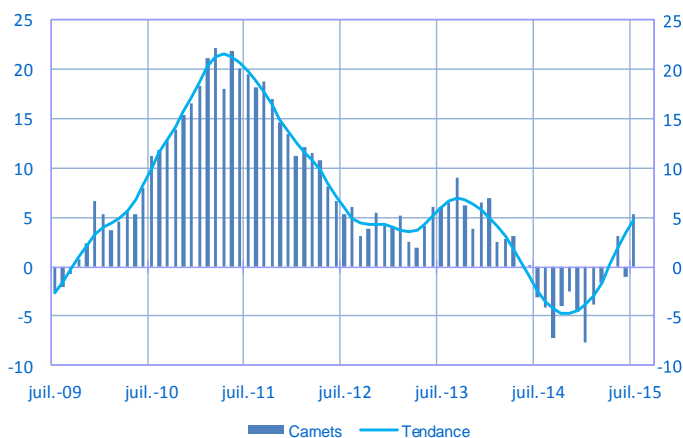
Solde d'opinion en CVS-CJO



Bâtiment

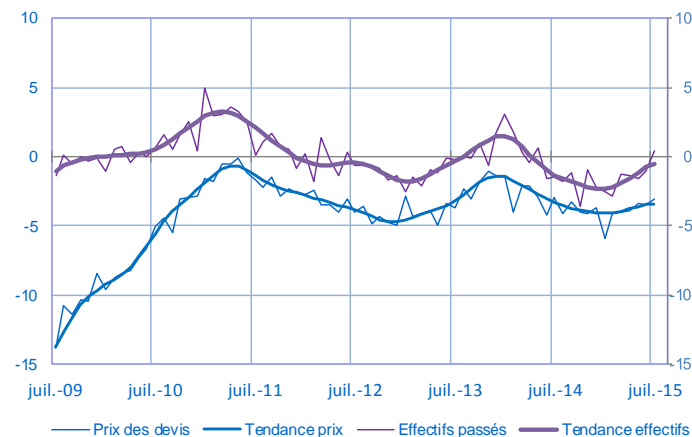
Carnets (situation)

Solde d'opinion en CVS-CJO



Évolution des prix des devis et des effectifs

Solde d'opinion en CVS-CJO



Pour en savoir plus, voir le [détail](#) sectoriel, la [méthodologie](#), le [calendrier des publications](#), les [contacts](#) et les séries sur [WEBSTAT](#)

Les demandes d'abonnement aux enquêtes de conjoncture peuvent être adressées à 2503-DIFFUSION-UT@banque-france.fr