

4<sup>ème</sup> trimestre 2011

## Données d'activité

Le nombre de dossiers déposés auprès des secrétariats des commissions de surendettement de janvier 2007 à décembre 2011 s'est élevé en moyenne à 207 666 dossiers par an. Sur 12 mois glissants, le nombre de dossiers déposés est en hausse de 6,6%.

Depuis janvier 2007, 888 140 dossiers ont été déclarés éligibles aux procédures légales de traitement du surendettement, c'est-à-dire ont été considérés comme présentant un niveau d'endettement manifestement excessif au regard des capacités de remboursement des ménages considérés. Sur la même période, 427 806 plans conventionnels de règlement ont été conclus entre les débiteurs et leurs créanciers, tandis que, dans les cas où aucune solution négociée n'a pu être mise en place, 236 232 mesures ont été imposées ou recommandées. Enfin, 203 676 dossiers ont été orientés vers la procédure de rétablissement personnel ; sur l'année 2011, les orientations vers cette procédure représentent 28,7% des dossiers recevables.

Au total, le nombre de ménages en cours de désendettement, c'est-à-dire ayant bénéficié ou étant sur le point de bénéficier de mesures destinées à remédier à leur état de surendettement, peut-être évalué, sur la base des données recensées à ce titre dans le FICP, à environ 733 000 en décembre 2011.

## Typologie des dettes

Au quatrième trimestre 2011, le niveau d'endettement observé en moyenne pour l'ensemble des dossiers recevables s'établit à près de 36 800 euros, étant précisé qu'en moyenne, 9,3 dettes sont recensées par dossier.

L'endettement se compose pour 83,6% de dettes financières, pour 8,9% d'arriérés de charges courantes et pour 7,5% d'autres dettes.

Les dettes financières sont présentes dans 94,7% des dossiers, à hauteur de 5,5 dettes en moyenne par dossier et l'endettement moyen correspondant s'établit à 32 500 euros. Elles recouvrent principalement les catégories ci-après :

- Des dettes immobilières, présentes dans 8,9% des dossiers (1,8 dette en moyenne) pour un montant moyen de 97 500 euros ;
- Des dettes à la consommation présentes dans 89,2% des dossiers (4,8 dettes en moyenne) pour un encours moyen de 23 900 euros. Des crédits renouvelables sont recensés dans 78% des dossiers (4,1 dettes en moyenne) et représentent un encours moyen de 16 600 euros. Des prêts personnels d'un montant moyen de 17 600 euros sont présents dans 45,8 % des dossiers avec 2,3 dettes en moyenne.
- Des découverts et dépassements (1,3 dette en moyenne) présents dans 59,4% des dossiers pour un encours moyen de 1 300 euros.

Les dettes de charges courantes sont recensées dans 76,6% des dossiers (3,7 dettes par dossier en moyenne) et représentent un encours moyen de 4 300 euros. Elles recouvrent les dettes de logement (loyer et charges locatives) ou afférentes au logement (électricité, gaz, chauffage, eau...) de communication (téléphonie, internet...), de transport, d'assurance, de santé et d'éducation, les dettes alimentaires et les dettes fiscales.

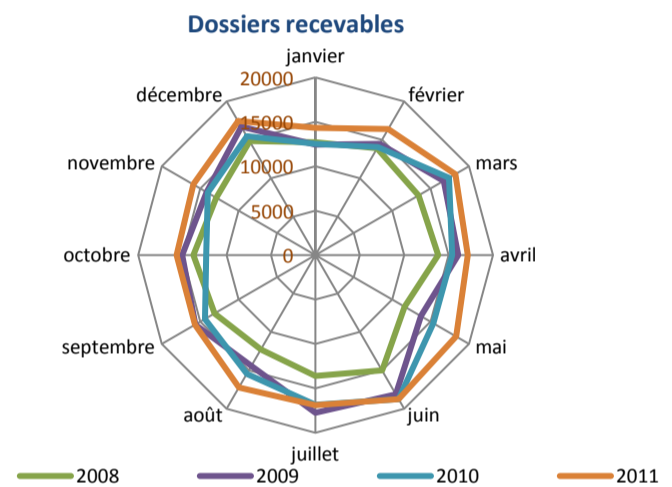
Les autres dettes comprennent des dettes sociales, professionnelles, pénales ainsi que des dettes diverses parmi lesquelles les chèques impayés. Elles sont présentes dans 50,8 % des dossiers (2,3 dettes en moyenne) et l'endettement moyen correspondant s'établit à 5 500 euros.

## Données d'activité au cours des cinq dernières années

en cumul

	2007	2008	2009	2010	2011	Cumul sur 5 ans glissants
<b>ENTRÉES</b>						
Dossiers déposés	182 855	188 485	216 396	218 102	232 493	<b>1 038 331</b>
nouveaux dossiers <sup>1</sup>	61,6%	60,9%	62,2%	60,2%	61,3%	<b>61,2%</b>
redépôts <sup>1</sup>	38,4%	39,1%	37,8%	39,8%	38,7%	<b>38,8%</b>
Dossiers recevables	156 859	161 033	185 341	182 007	202 900	<b>888 140</b>
<b>SORTIES</b>						
Plans conventionnels conclus	84 343	87 673	95 426	86 419	73 945	<b>427 806</b>
Décisions d'orientation vers une PRP (avec et sans liquidation judiciaire)	27 959	33 378	41 045	43 098	58 196	<b>203 676</b>
Mesures imposées et recommandées	42 122	42 515	46 665	47 559	57 371	<b>236 232</b>
Clôtures	23 017	22 811	24 074	26 910	33 357	<b>130 169</b>
Dossiers irrecevables <sup>2</sup>	13 096	15 985	17 146	15 375	17 255	<b>78 857</b>

**Dossiers déposés sur 12 mois glissants**

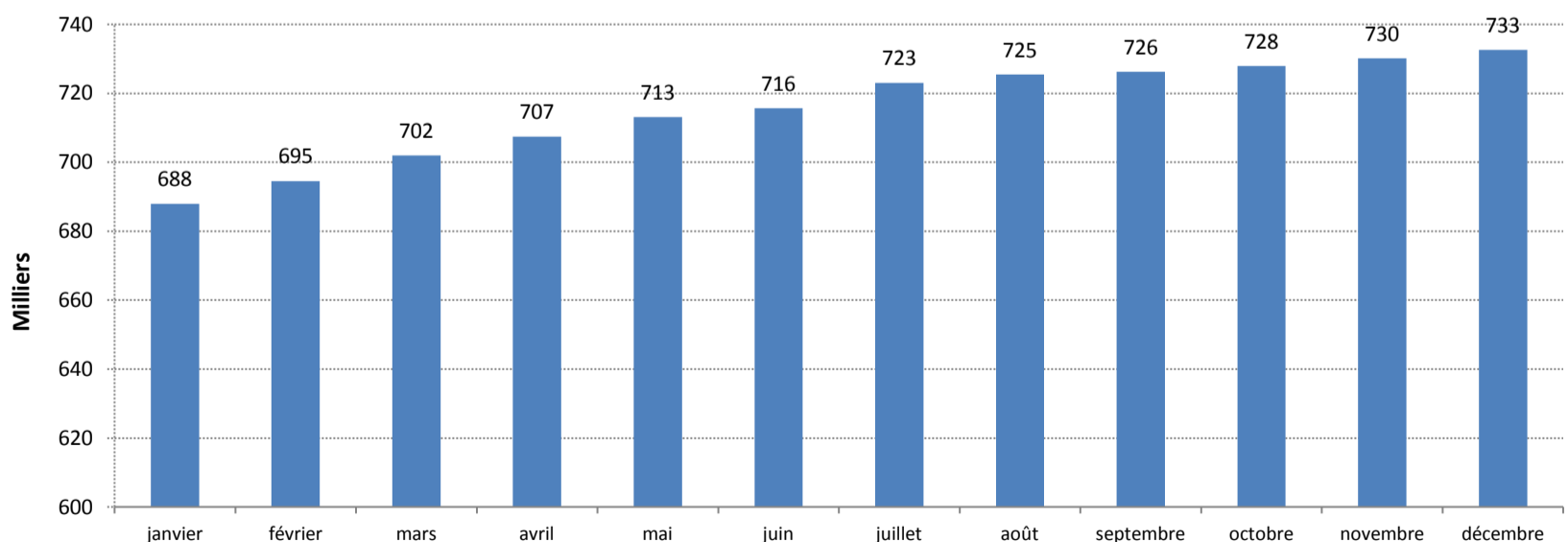


Note : ce graphique permet de constater les phénomènes de saisonnalité

(1) : les nouveaux dossiers et les redépôts sont présentés en pourcentage des dossiers déposés. Cependant, cette décomposition n'étant pas encore disponible pour décembre 2011, les calculs sur les trois dernières colonnes ont été arrêtés à fin novembre 2011.

(2) dont dossiers irrecevables (sur décision de la commission ou du juge en cas de recours)

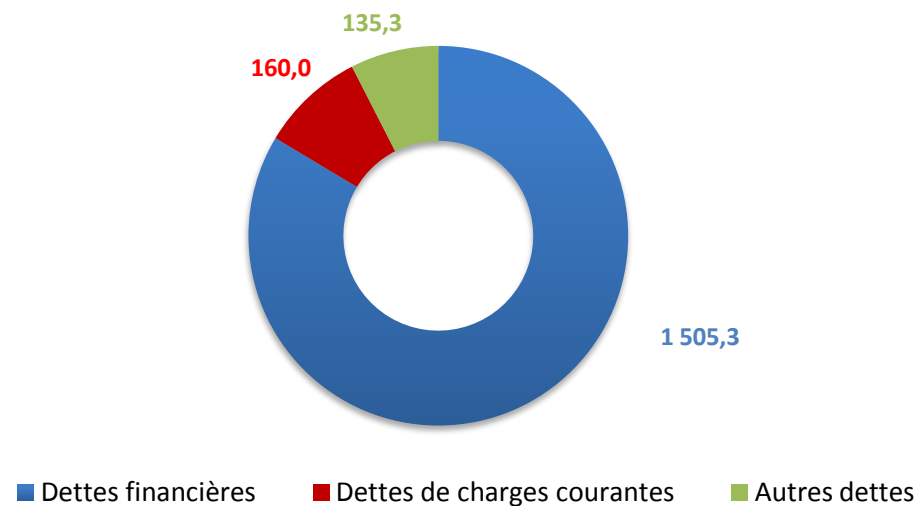
## Ménages en situation de désendettement sur l'année 2011



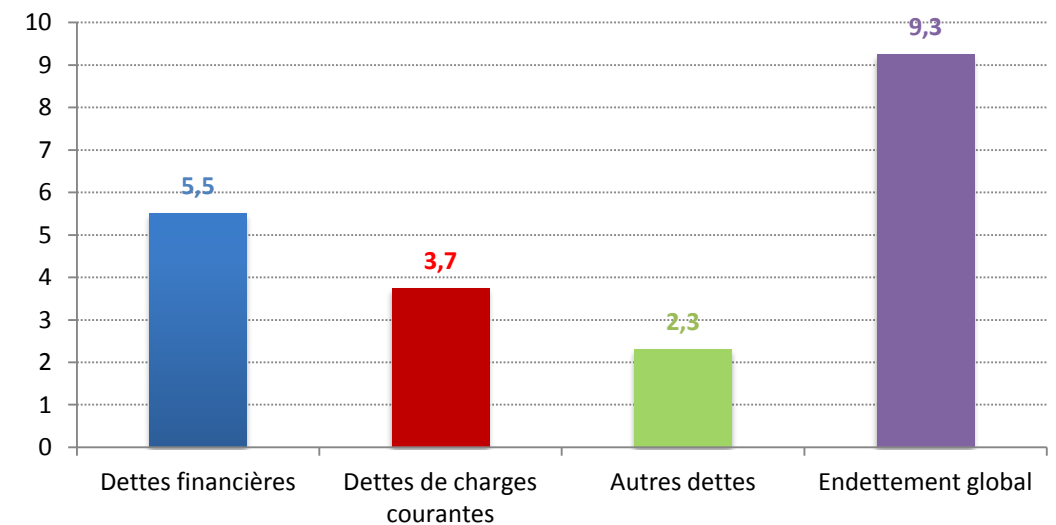
## Typologie des dettes au 4ème trimestre 2011 ( T4 2011)

	Encours des dettes			Nombre total de			Nombre de dettes			Part dans l'endettement			Endettement moyen			Dossiers concernés			Nombre moyen		
	(en millions €)			dossiers (en milliers)			(en milliers)			global			(en milliers €)			(en %)			de dettes		
	T2	T3	T4	T2	T3	T4	T2	T3	T4	T2	T3	T4	T2	T3	T4	T2	T3	T4	T2	T3	T4
Dettes financières	1 630,3	1 515,9	1 505,3	51,1	47,6	46,3	282,2	257,8	255,3	82,7%	82,1%	83,6%	31,9	31,9	32,5	94,2%	93,9%	94,7%	5,5	5,4	5,5
Dettes de charges courantes	182,0	176,7	160,0	41,0	38,0	37,5	150,8	139,9	140,2	9,2%	9,6%	8,9%	4,4	4,6	4,3	75,6%	75,0%	76,6%	3,7	3,7	3,7
Autres dettes	159,5	153,0	135,3	27,4	25,9	24,8	62,4	59,7	57,3	8,1%	8,3%	7,5%	5,8	5,9	5,5	50,5%	51,0%	50,8%	2,3	2,3	2,3
<b>Endettement global</b>	<b>1 971,8</b>	<b>1 845,6</b>	<b>1 800,6</b>	<b>54,2</b>	<b>50,7</b>	<b>48,9</b>	<b>495,5</b>	<b>457,4</b>	<b>452,7</b>	<b>100%</b>	<b>100%</b>	<b>100%</b>	<b>36,4</b>	<b>36,4</b>	<b>36,8</b>	<b>100,0%</b>	<b>100,0%</b>	<b>100,0%</b>	<b>9,1</b>	<b>9,0</b>	<b>9,3</b>

Encours global des dettes (en millions €) T4 2011

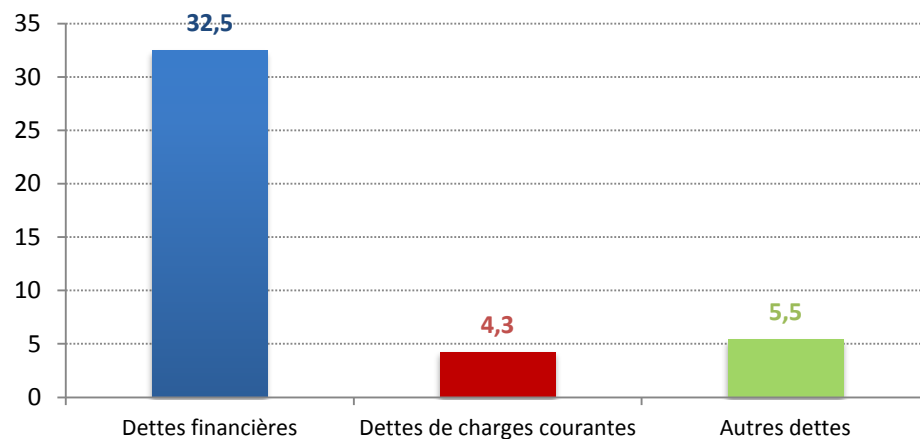


Nombre de dettes par dossier \* T4 2011

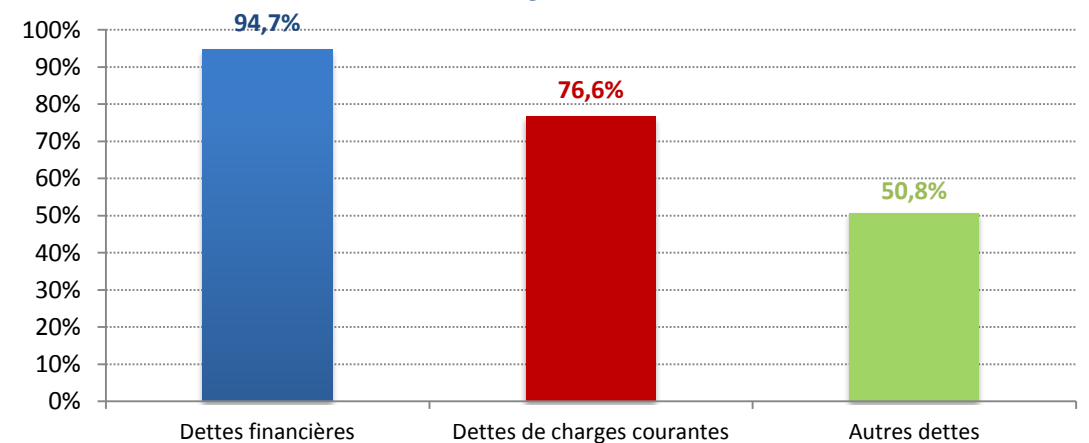


\* : nombre moyen de dettes par dossier, quand celles-ci sont présentes.

Endettement moyen (en milliers d'euros) T4 2011



Dossiers concernés (en %) T4 2011

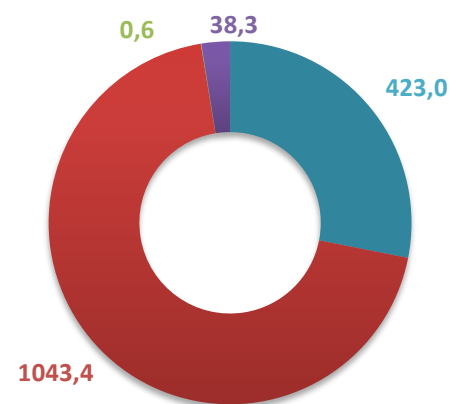


## Typologie des dettes financières au 4ème trimestre 2011 (T4 2011)

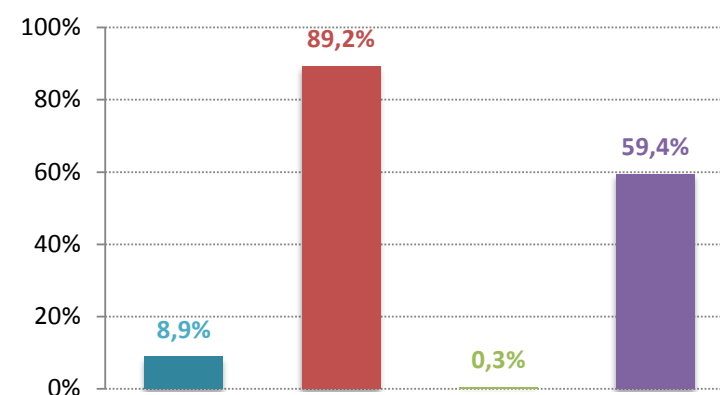
	Encours des dettes (en millions €)			Nombre total de dossiers (en milliers)			Nombre de dettes (en milliers)			Part dans l'endettement global (en %)			Endettement moyen (en milliers €)			Dossiers concernés (en %)			Nombre moyen de dettes		
	T2	T3	T4	T2	T3	T4	T2	T3	T4	T2	T3	T4	T2	T3	T4	T2	T3	T4	T2	T3	T4
	<b>Dettes financières</b>	<b>1630,3</b>	<b>1515,9</b>	<b>1505,3</b>	<b>51,1</b>	<b>47,6</b>	<b>46,3</b>	<b>282</b>	<b>258</b>	<b>255</b>	<b>82,7%</b>	<b>82,1%</b>	<b>83,6%</b>	<b>31,9</b>	<b>31,9</b>	<b>32,5</b>	<b>94,2%</b>	<b>93,9%</b>	<b>94,7%</b>	<b>5,5</b>	<b>5,4</b>
<b>Dettes immobilières</b>	<b>434,6</b>	<b>426,5</b>	<b>423,0</b>	<b>4,7</b>	<b>4,4</b>	<b>4,3</b>	<b>8</b>	<b>8</b>	<b>8</b>	<b>22,0%</b>	<b>23,1%</b>	<b>23,5%</b>	<b>93,1</b>	<b>95,9</b>	<b>97,5</b>	<b>8,6%</b>	<b>8,8%</b>	<b>8,9%</b>	<b>1,8</b>	<b>1,8</b>	<b>1,8</b>
<b>Dettes à la consommation</b>	<b>1153,3</b>	<b>1050,7</b>	<b>1043,4</b>	<b>48,6</b>	<b>45,0</b>	<b>43,6</b>	<b>235</b>	<b>214</b>	<b>210</b>	<b>58,5%</b>	<b>56,9%</b>	<b>57,9%</b>	<b>23,7</b>	<b>23,3</b>	<b>23,9</b>	<b>89,5%</b>	<b>88,8%</b>	<b>89,2%</b>	<b>4,8</b>	<b>4,8</b>	<b>4,8</b>
<i>Crédits renouvelables</i>	678,4	619,2	633,1	42,1	38,8	38,2	170	154	156	34,4%	33,5%	35,2%	16,1	15,9	16,6	77,7%	76,6%	78,0%	4,0	4,0	4,1
<i>Prêts personnels</i>	458,1	413,6	393,3	25,9	23,7	22,4	63	57	52	23,2%	22,4%	21,8%	17,7	17,5	17,6	47,7%	46,7%	45,8%	2,4	2,4	2,3
<i>Crédits affectés/LOA</i>	16,8	17,9	17,0	1,6	1,6	1,6	2	2	2	0,9%	1,0%	0,9%	10,8	11,0	10,7	2,9%	3,2%	3,3%	1,4	1,4	1,3
<b>Prêts sur gage et microcrédits</b>	<b>1,4</b>	<b>1,6</b>	<b>0,6</b>	<b>0,2</b>	<b>0,2</b>	<b>0,2</b>	<b>0</b>	<b>0</b>	<b>0</b>	<b>0,1%</b>	<b>0,1%</b>	<b>0,0%</b>	<b>5,9</b>	<b>6,3</b>	<b>3,8</b>	<b>0,4%</b>	<b>0,5%</b>	<b>0,3%</b>	<b>1,4</b>	<b>1,7</b>	<b>1,2</b>
<b>Autres dettes financières</b>	<b>41,0</b>	<b>37,3</b>	<b>38,3</b>	<b>30,1</b>	<b>27,8</b>	<b>29,1</b>	<b>38</b>	<b>35</b>	<b>38</b>	<b>2,1%</b>	<b>2,0%</b>	<b>2,1%</b>	<b>1,4</b>	<b>1,3</b>	<b>1,3</b>	<b>55,4%</b>	<b>54,8%</b>	<b>59,4%</b>	<b>1,3</b>	<b>1,3</b>	<b>1,3</b>

(Découverts et dépassements)

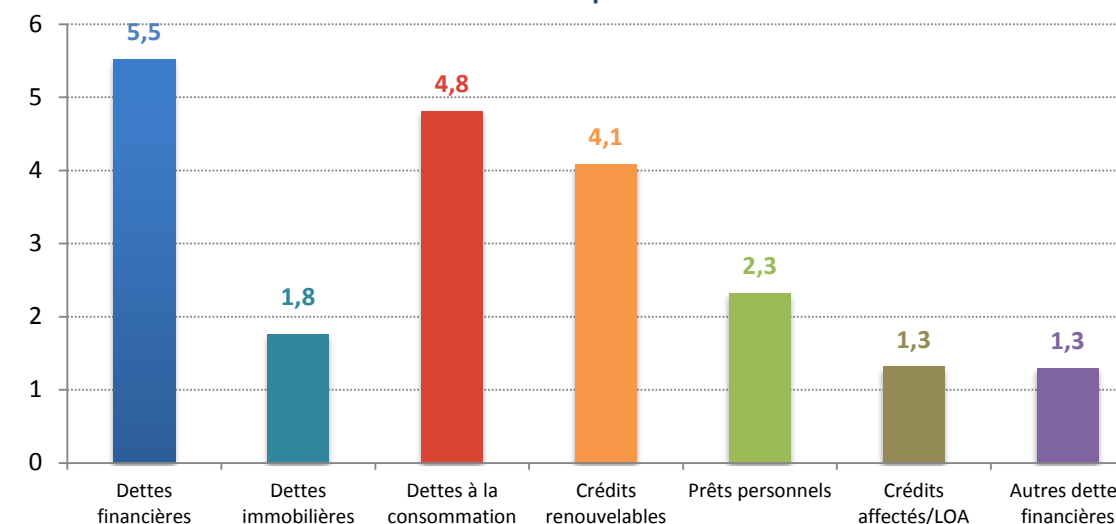
**Encours global des dettes financières  
(en millions €) T4 2011**



**Répartition des dossiers concernés  
(en %) T4 2011**



**Nombre de dettes par dossier \***



\* : nombre moyen de dettes par dossier, quand celles-ci sont présentes au sein du dossier

