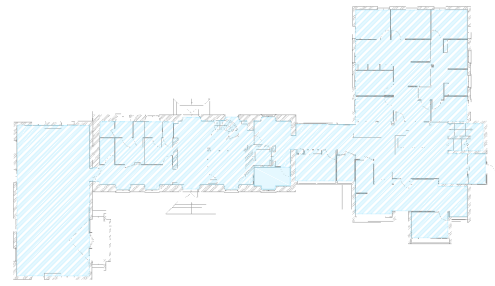


-  ZONE ERP BDF
-  ZONE ERP BAILLEUR
-  CHEMINEMENT POUR L'ACCESSIBILITE AUX PERSONNES HANDICAPEES
-  DEFICIENTS MOTEURS
-  DEFICIENTS VISUELS
-  DEFICIENTS MENTAUX
-  DEFICIENTS AUDITIFS
-  PERSONNE A MOTRICITE REDUITE
-  PERSONNE ACCOMPAGNEE D'ENFANTS
-  PARKING ACCESSIBLE AUX PERSONNES HANDICAPEES
-  RAMPE ACCESSIBLE AUX PERSONNES HANDICAPEES
-  ASCENSEUR ACCESSIBLE AUX PERSONNES HANDICAPEES



BUREAU D'ACCUEIL ET D'INFORMATION
HOTEL DE VILLE
29, Rue de Paris
95260 BEAUMONT-SUR-OISE

PLAN D'ACCESSIBILITE

DIRECTION DE L'IMMOBILIER
ET DES SERVICES GENERAUX
PGE - POLE GRAPHIQUE IMMOBILIER
DATE: 17/10/2017 ECH: -
DESSINE PAR: - PLAN N°: -
INDICE: -

