

Taux d'endettement des agents non financiers – Comparaisons internationales • T2 2020

**Forte hausse du taux d'endettement du secteur privé dans la zone euro**

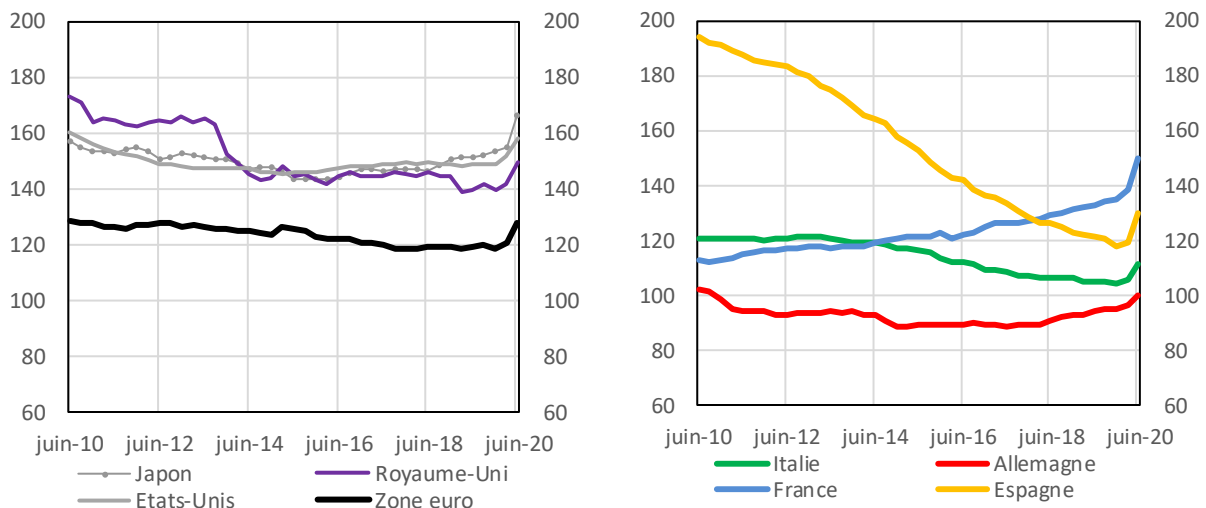
**Taux d'endettement du secteur privé non financier (en % du PIB)**

Au second trimestre 2020, le taux d'endettement du secteur privé non financier (SPNF) de la zone euro s'établit à 127,6 % du PIB soit une hausse de 6,5 points par rapport au trimestre précédent, tant en raison des besoins de trésorerie auxquelles les SNF ont dû faire face pendant le confinement qu'à cause de la baisse du PIB sur cette période (cf. compléments). La hausse est particulièrement marquée en France et en Espagne (respectivement + 11,5 et + 10,4 points au T2 2020). Le ratio de dette privée augmente moins fortement en Italie (+ 5,6 points) et en Allemagne (+ 3,6 points). Le ratio français passe au-dessus du seuil de 150 % du PIB, notamment en raison d'une augmentation du ratio de dette des SNF (+ 8,4 points au T2 2020 dont + 5,2 points dus à la hausse de la dette – notamment sous la forme de prêts garantis par l'État – et + 3,2 points dus à la baisse du PIB).

En dehors de la zone euro, le taux d'endettement du secteur privé non financier augmente davantage au Japon (+ 11,1 points au T2 2020) qu'au Royaume-Uni et aux États-Unis (respectivement + 7,7 et + 6,2 points).

Dette des agents non financiers privés (en % du PIB)

	juin-19	sept.-19	déc.-19	mars-20	juin-20
États-Unis	148,8	149,1	148,8	152,1	158,3
Japon	151,3	152,2	153,4	155,2	166,3
zone euro	119,5	119,8	119,0	121,1	127,6
dont Allemagne	94,7	95,4	95,4	96,8	100,4
France	132,9	134,4	134,8	138,7	150,2
Italie	105,2	105,2	104,7	106,2	111,8
Espagne	121,8	120,6	118,0	119,3	129,7
Royaume-Uni	139,7	141,5	139,3	141,7	149,4



\*Interpolation des séries annuelles en valeur nominale pour le Royaume-Uni.



## Taux d'endettement des ménages (en % du PIB et en % du RDB)

	Dette Ménages				
	juin-19	sept.-19	déc.-19	mars-20	juin-20
<b>États-Unis</b>	<b>101,9</b>	<b>102,1</b>	<b>102,3</b>	<b>102,8</b>	<b>106,3</b>
	129,9	130,4	130,8	131,1	128,6
<b>Japon</b>	<b>60,7</b>	<b>60,7</b>	<b>61,1</b>	<b>61,5</b>	<b>63,7</b>
	102,8	103,8	104,3	104,9	106,2
<b>zone euro (ZE)</b>	<b>57,6</b>	<b>57,7</b>	<b>57,8</b>	<b>58,1</b>	<b>60,4</b>
	94,6	94,8	95,1	94,9	96,1
<b>dont Allemagne</b>	<b>53,8</b>	<b>54,2</b>	<b>54,3</b>	<b>54,7</b>	<b>56,3</b>
	86,4	86,8	87,0	87,1	87,8
<b>France</b>	<b>60,1</b>	<b>60,8</b>	<b>61,4</b>	<b>62,4</b>	<b>65,4</b>
	95,7	96,8	97,5	98,0	99,0
<b>Italie</b>	<b>41,1</b>	<b>41,1</b>	<b>41,2</b>	<b>41,6</b>	<b>43,6</b>
	61,6	61,7	61,9	61,8	63,2
<b>Espagne</b>	<b>58,6</b>	<b>57,4</b>	<b>56,9</b>	<b>57,0</b>	<b>60,6</b>
	95,0	93,1	92,7	92,0	95,1
<b>Royaume-Uni</b>	<b>83,6</b>	<b>84,0</b>	<b>83,9</b>	<b>84,6</b>	<b>87,4</b>
	124,5	125,3	125,3	125,9	126,2

## Taux d'endettement des sociétés non financières (en % du PIB)

	Dette SNF (en % du PIB)				
	juin-19	sept.-19	déc.-19	mars-20	juin-20
<b>États-Unis</b>	<b>46,9</b>	<b>47,0</b>	<b>46,6</b>	<b>49,3</b>	<b>52,0</b>
<b>Japon</b>	<b>90,6</b>	<b>91,4</b>	<b>92,3</b>	<b>93,7</b>	<b>102,6</b>
<b>zone euro</b>	<b>62,0</b>	<b>62,2</b>	<b>61,2</b>	<b>63,0</b>	<b>67,2</b>
<b>dont Allemagne</b>	<b>40,9</b>	<b>41,3</b>	<b>41,1</b>	<b>42,2</b>	<b>44,1</b>
<b>France</b>	<b>72,8</b>	<b>73,6</b>	<b>73,4</b>	<b>76,3</b>	<b>84,7</b>
<b>Italie</b>	<b>64,1</b>	<b>64,1</b>	<b>63,5</b>	<b>64,6</b>	<b>68,2</b>
<b>Espagne</b>	<b>63,2</b>	<b>63,2</b>	<b>61,0</b>	<b>62,2</b>	<b>69,1</b>
<b>Royaume-Uni</b>	<b>56,1</b>	<b>57,6</b>	<b>55,5</b>	<b>57,2</b>	<b>62,0</b>

Sources : Comptes nationaux trimestriels et Eurostat

Réalisation : Direction générale des Statistiques, des Études et de l'International, le 19 novembre 2020

## Taux d'endettement des administrations publiques (en % du PIB)

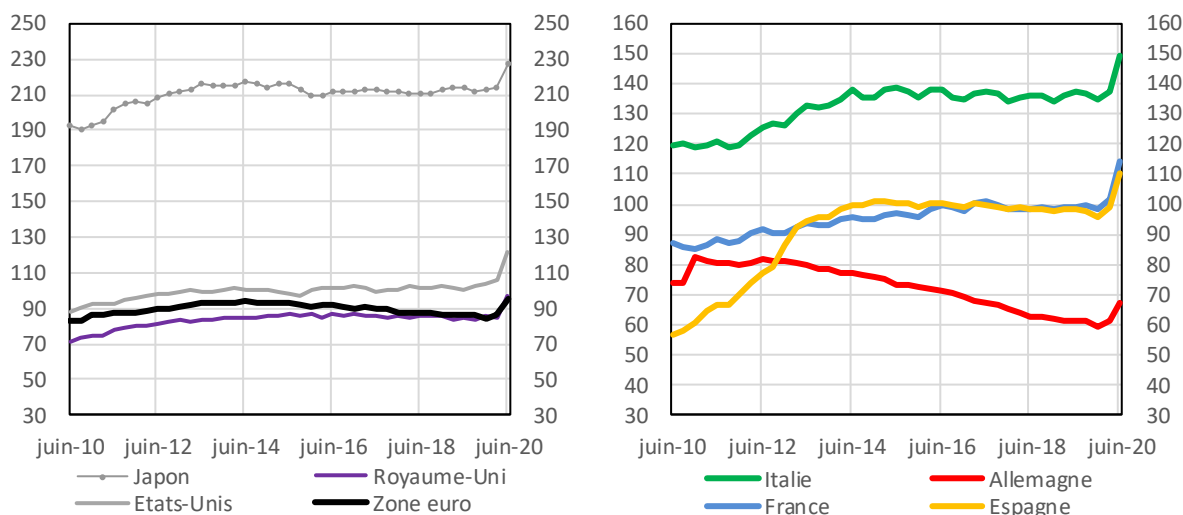
Dans la zone euro, le taux d'endettement des administrations publiques augmente de 8,8 points par rapport au trimestre précédent et s'établit à 95,1 % du PIB au T2 2020, en raison du financement des mesures gouvernementales mises en œuvre pour faire face à la pandémie. Le ratio de dette publique croît fortement en France (+ 12,7 points de PIB), sous l'effet de la hausse de la dette pour 8,3 points et de la baisse du PIB pour 4,4 points (cf. compléments). Il augmente aussi en Allemagne (+ 6,3 points) et plus nettement en Espagne et en Italie (respectivement + 11,1 points et + 11,8 points).

En dehors de la zone euro, le ratio de dette publique augmente davantage aux États-Unis (+ 15,9 points) qu'au Japon et aux Royaume-Uni (respectivement + 13,1 points et + 12 points au T2 2020).

Dettes des administrations publiques (en % du PIB)

	juin-19	sept.-19	déc.-19	mars-20	juin-20
<b>États-Unis</b>	99,9	102,4	103,7	105,5	121,4
<b>Japon</b>	213,9	211,7	213,2	214,0	227,1
<b>zone euro*</b>	86,2	85,8	84,0	86,3	95,1
dont <b>Allemagne</b>	61,1	61,0	59,6	61,1	67,4
<b>France</b>	99,1	100,0	98,1	101,4	114,1
<b>Italie</b>	137,5	136,8	134,7	137,6	149,4
<b>Espagne</b>	98,4	97,5	95,5	99,0	110,1
<b>Royaume-Uni*</b>	84,8	84,1	85,4	84,6	96,6

\* Dette au sens de "Maastricht" pour les pays de l'Union Européenne, exprimée en valeur nominale.



## Compléments

L'endettement comprend, pour chacun des secteurs considérés, les crédits obtenus des intermédiaires financiers résidents et non-résidents (donc à l'exception des crédits intra-groupes et inter-entreprises ainsi que des crédits commerciaux) et les encours de titres émis en valeur nominale. Pour les autres pays, dont les données sont moins détaillées, l'endettement des SNF sous forme de crédits est calculé en retirant du total des crédits reçus le montant des financements apportés sous forme d'opérations de prêts, essentiellement à des entreprises affiliées résidentes et non-résidentes.





**Décomposition de la hausse du ratio d'endettement des ménages au T2 2020 (en points de PIB)**

	<i>Hausse ratio</i>	<i>Effet hausse dette</i>	<i>Effet PIB</i>
États-Unis	3,5	1,3	2,2
Japon	2,1	0,8	1,4
zone euro (ZE)	2,3	0,4	1,9
dont Allemagne	1,7	0,4	1,2
France	3,0	0,5	2,5
Italie	2,0	0,2	1,8
Espagne	3,6	0,4	3,2
Royaume-Uni	2,9	-0,1	3,0

**Décomposition de la hausse du ratio d'endettement des SNF au T2 2020 (en points de PIB)**

	<i>Hausse ratio</i>	<i>Effet hausse dette</i>	<i>Effet PIB</i>
États-Unis	2,7	1,6	1,1
Japon	8,9	6,7	2,2
zone euro	4,3	2,1	2,1
dont Allemagne	1,9	0,9	1,0
France	8,5	5,2	3,2
Italie	3,6	0,7	2,8
Espagne	6,9	3,3	3,6
Royaume-Uni	4,8	2,7	2,1

**Décomposition de la hausse du ratio d'endettement des administrations publiques au T2 2020 (en points de PIB)**

	<i>Hausse ratio</i>	<i>Effet hausse dette</i>	<i>Effet PIB</i>
États-Unis	15,9	13,3	2,5
Japon	13,1	8,2	4,9
zone euro	8,8	5,8	3,0
dont Allemagne	6,4	4,9	1,5
France	12,7	8,3	4,4
Italie	11,7	5,5	6,2
Espagne	11,1	5,3	5,7
Royaume-Uni	12,0	8,7	3,3