

Taux d'endettement des agents non financiers

Comparaisons internationales

4^{ème} trimestre 2016

Le 15 mai 2017

En 2016, le taux d'endettement du secteur privé baisse dans la zone euro mais continue d'augmenter en France

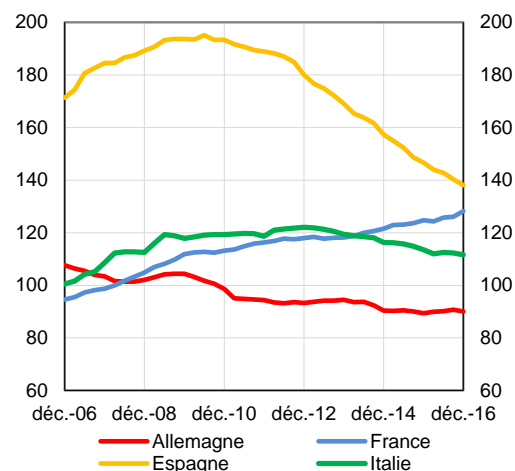
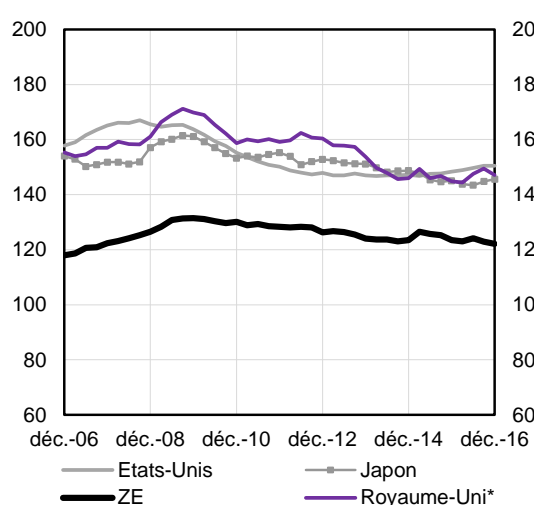
Taux d'endettement du secteur privé non financier (en % du PIB)

A la fin de 2016, le taux d'endettement du secteur privé non financier (SPNF) de la zone euro s'établit à 122,1 % du PIB soit une baisse de 1,4 par rapport à la fin de 2015. Sur un an, le ratio de dette privée fléchit nettement en Espagne (- 8,5 points) et dans une moindre mesure en Italie (- 1,9 point). En revanche, il augmente en France (+ 3,5 points). L'Allemagne enregistre une légère augmentation, mais le niveau reste plus bas que dans les autres grands pays développés.

Le taux d'endettement SPNF augmente aux Etats-Unis (+ 2,1 points en 2016), au Royaume-Uni (+ 2,2 points) et au Japon (+ 0,6 point).

Dette des agents non financiers privés (en % du PIB)

	déc.-14	déc.-15	mars-16	juin-16	sept.-16	déc.-16
États-Unis	147,2	148,3	148,9	149,7	150,5	150,4
Japon	148,7	145,0	143,8	143,4	144,8	145,6
zone euro	123,5	123,5	123,0	124,1	122,9	122,1
dont Allemagne	90,4	89,4	89,9	90,2	90,7	90,1
France	121,5	124,7	124,3	125,7	126,1	128,2
Italie	116,3	113,5	112,0	112,5	112,2	111,6
Espagne	157,3	146,6	144,0	142,8	140,3	138,1
Royaume-Uni	146,0	144,9	144,4	147,6	149,4	147,1



* Interpolation des séries annuelles en valeur nominale pour le Royaume-Uni.

En savoir plus : [méthodologie](#), [séries longues](#), [calendrier](#)

Toutes les séries publiées par la Banque de France sont accessibles à l'adresse [Webstat Banque de France](#)

Disponible sur terminaux mobiles [Apple](#) et [Android](#)

STAT INFO – 4^{ème} trimestre 2016

Endettement des agents non financiers

Comparaisons internationales

Contact : [DSMF Contact Stat Info](#)

Taux d'endettement des administrations publiques (en % du PIB)

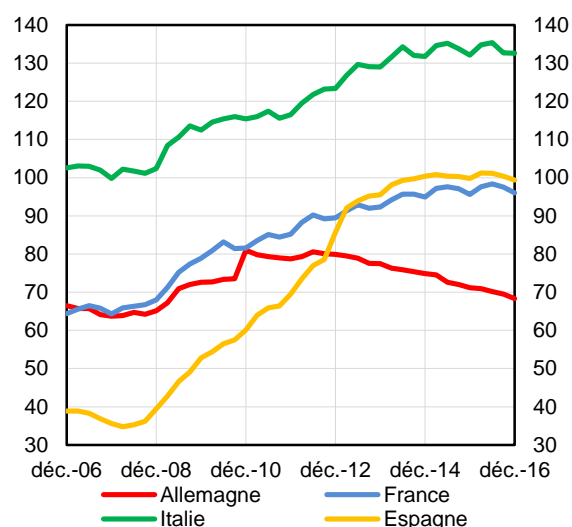
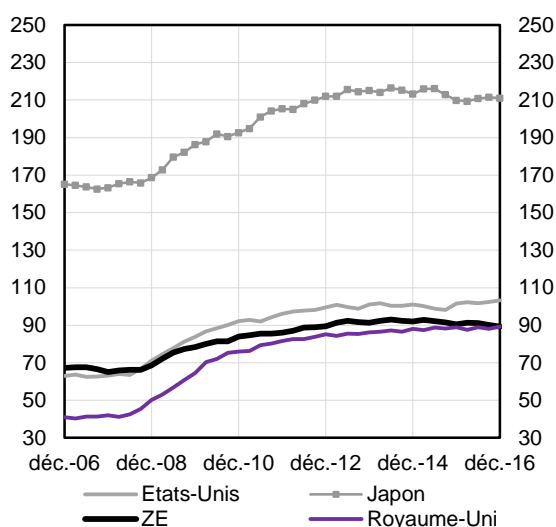
Le taux d'endettement des administrations publiques de la zone euro baisse de 1,1 point sur un an pour atteindre 89,3 % fin 2016. Le ratio de dette publique diminue en Espagne (- 0,4 point sur l'année) et plus nettement en Allemagne (- 2,9 points). En revanche, il continue d'augmenter en France (+ 0,4 point) et en Italie (+ 0,5 point).

En dehors de la zone euro, le ratio de dette publique augmente en 2016 aux Etats-Unis et au Japon (respectivement + 1,8 point et + 1,2 point) et plus modérément au Royaume-Uni (+ 0,3 point).

Dettes des administrations publiques (en % du PIB)

	déc.-14	déc.-15	mars-16	juin-16	sept.-16	déc.-16
États-Unis	101,1	101,5	102,2	101,8	102,4	103,3
Japon	213,2	209,9	209,4	210,8	211,5	211,1
zone euro*	92,0	90,4	91,3	91,2	90,1	89,3
dont Allemagne	74,9	71,2	70,9	70,2	69,5	68,3
France	94,9	95,6	97,6	98,4	97,5	96,0
Italie	131,8	132,1	134,8	135,4	132,7	132,6
Espagne	100,4	99,8	101,2	101,1	100,4	99,4
Royaume-Uni*	88,1	89,0	87,6	88,9	88,1	89,3

* Dette au sens de "Maastricht" pour les pays de l'Union Européenne, exprimée en valeur nominale.



Compléments

Les taux d'endettement repris pour la France sont ceux publiés dans le Stat Info « Endettement des ANF France ». L'endettement comprend, pour chacun des secteurs considérés, les crédits obtenus des intermédiaires financiers résidents et non résidents (donc à l'exception des crédits intra-groupes et inter-entreprises ainsi que des crédits commerciaux) et les encours de titres émis en valeur nominale. Pour les autres pays, dont les données sont moins détaillées, l'endettement des SNF sous forme de crédits est calculé en retirant du total des crédits reçus le montant des financements apportés sous forme d'opérations de prêts emprunts essentiellement à des entreprises affiliées résidentes et non résidentes.

Taux d'endettement des ménages (en % du PIB et du RDB)

	Dette Ménages					
	déc.-14	déc.-15	mars-16	juin-16	sept.-16	déc.-16
États-Unis	104,5	104,3	104,0	104,7	105,2	105,5
	135,9	135,7	135,0	135,3	135,7	135,9
Japon	62,3	61,7	62,0	61,9	62,2	62,5
	100,9	101,1	101,7	102,0	102,5	103,4
zone euro (ZE)	60,4	59,2	58,8	58,8	58,7	58,6
	94,7	94,0	93,5	93,5	93,6	93,6
dont Allemagne	54,2	53,6	53,3	53,4	53,5	53,4
	82,9	82,3	82,1	82,2	82,6	82,5
France	55,2	55,9	55,9	56,1	56,4	56,9
	85,6	87,1	87,2	87,5	87,9	88,7
Italie	42,7	42,1	41,8	41,8	41,7	41,7
	62,3	61,9	61,6	61,6	61,5	61,5
Espagne	72,7	67,8	66,8	66,8	65,3	64,4
	112,7	107,2	105,5	105,8	103,8	102,7
Royaume-Uni	85,8	86,0	86,4	86,6	87,4	86,7
	123,2	124,0	124,6	124,7	126,2	126,4

Taux d'endettement des sociétés non financières (en % du PIB)

	déc.-14	déc.-15	mars-16	juin-16	sept.-16	déc.-16
États-Unis	42,7	44,0	44,8	45,0	45,3	45,0
Japon	86,4	83,3	81,9	81,5	82,5	83,1
zone euro	63,1	64,3	64,2	65,3	64,2	63,5
dont Allemagne	36,2	35,9	36,6	36,8	37,2	36,6
France	66,3	68,8	68,4	69,6	69,7	71,3
Italie	73,7	71,4	70,2	70,7	70,5	69,9
Espagne	84,6	78,8	77,3	76,0	75,1	73,8
Royaume-Uni	60,2	58,9	57,9	61,0	62,0	60,4

Sources : Comptes nationaux trimestriels et Eurostat, Réalisation : Direction générale des statistiques, le 15 mai 2017