

Taux d'endettement des agents non financiers

Comparaisons internationales

4^{ème} trimestre 2015

Le 13 mai 2016

Le taux d'endettement du secteur privé non financier de la zone euro est stable et inférieur à celui du Royaume-Uni et des États-Unis

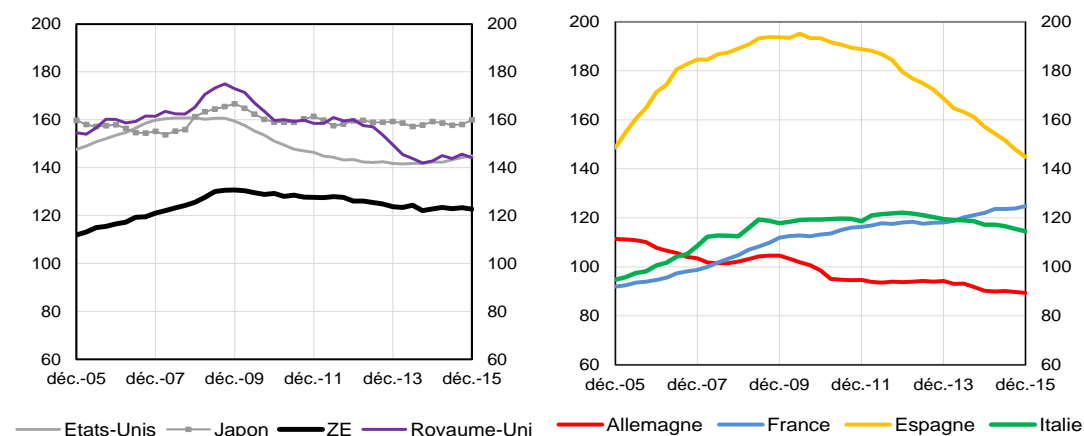
Taux d'endettement du secteur privé non financier (en % du PIB)

Fin 2015, le taux d'endettement du secteur privé non financier (SPNF) de la zone euro est quasi stable par rapport à son niveau de fin 2014 (122,7% du PIB contre 122,8%). Il reste nettement inférieur à celui observé aux États-Unis, au Royaume-Uni et au Japon. Au sein de la zone euro, les tendances sont contrastées : en Espagne, la baisse annuelle prononcée du ratio observée fin 2014 (-11,5 points) se poursuit fin 2015 (-12,3 points) à la faveur d'une diminution marquée de l'endettement et d'une croissance nominale du PIB en 2015 plus élevée que la moyenne dans la zone euro. L'Allemagne bénéficie également d'une croissance du PIB plus favorable, ce qui conduit à une baisse du taux d'endettement de 1,0 point entre fin 2014 et fin 2015 alors que l'endettement du SPNF recommence à croître. .../..

Dettes des agents non financiers privés (en % du PIB)

	31/12/2013	31/12/2014	31/03/2015	30/06/2015	30/09/2015	31/12/2015
États-Unis	141,8	142,3	142,2	143,3	144,3	144,9
Japon*	159,3	159,3	158,7	157,7	158,1	160,0
zone euro	123,7	122,8	123,4	122,8	123,3	122,7
dont Allemagne	94,3	90,3	90,0	90,1	89,7	89,3
France	118,1	122,0	123,6	123,6	123,8	124,8
Italie	119,5	117,2	117,2	116,6	115,5	114,5
Espagne	168,7	157,2	154,4	151,7	147,9	144,9
Royaume-Uni*	149,6	142,8	145,1	143,9	145,6	144,2

* Dette exprimée en valeur nominale sauf pour le Japon et le Royaume-Uni où elle est mesurée en valeur de marché. Dette publiée en base 2010 pour tous les pays à l'exception du Japon ; estimation DGS pour le PIB du Japon à partir de 2014Q4 et pour le PIB des USA à partir de 2015Q2.



NB : Estimation DGS de l'endettement pour l'Italie jusqu'en 2011Q4

En savoir plus : [méthodologie](#), [séries longues](#), [calendrier](#)

Toutes les séries publiées par la Banque de France sont accessibles à l'adresse [Webstat Banque de France](#)

Disponible sur terminaux mobiles [Apple](#) et [Android](#)

STAT INFO – 4^{ème} trimestre 2015
Endettement des agents non financiers
Comparaisons internationales
Contact : [DSMF Contact Stat Info](#)

Le ratio d'endettement du SPNF de l'Italie continue de se réduire en 2015 (-2,7 points par rapport à fin 2014), en dépit d'une croissance nominale du PIB moins élevée que dans la zone euro. En France, enfin, le taux d'endettement continue d'augmenter modérément, à un rythme ralenti par rapport à 2014 (+2,8 points au lieu de +3,9 points) grâce à la croissance du PIB.

Taux d'endettement des administrations publiques (en % du PIB)

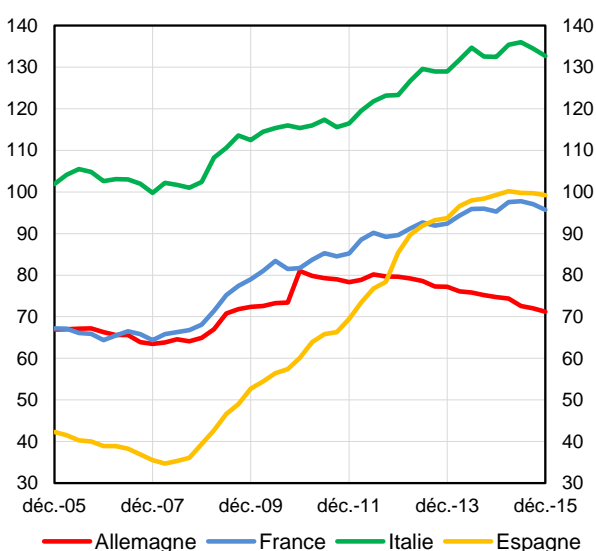
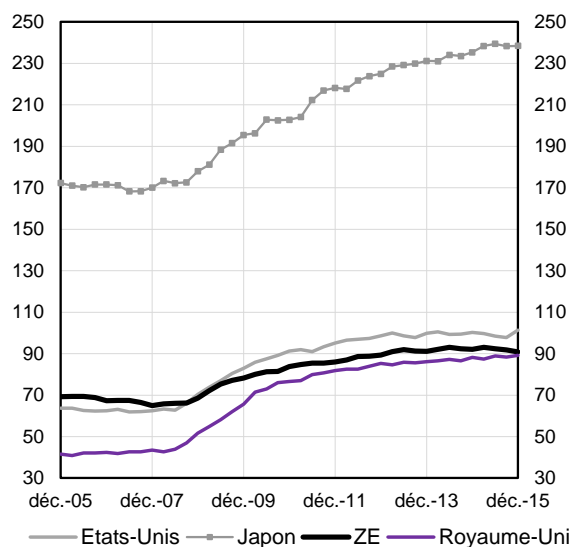
Le ratio de dette des administrations publiques (APU) de la zone euro s'établit fin 2015 à 90,8% du PIB, en baisse de 1,3 point par rapport à fin 2014 ce qui rompt avec la tendance haussière observée depuis fin 2008. En Allemagne, la baisse du ratio fin 2015 est très marquée (-3,5 points par rapport à fin 2014). En Italie et en Espagne le taux d'endettement public n'évolue quasiment pas entre fin 2014 et fin 2015. En France il progresse de 0,4 point. Le ratio d'endettement des APU continue de croître en 2015 aux États-Unis (+1,1 point), au Royaume-Uni (+1 point) et surtout au Japon (+3,1 points).

Dette des administrations publiques (en % du PIB)

	31/12/2013	31/12/2014	31/03/2015	30/06/2015	30/09/2015	31/12/2015
États-Unis	99,9	100,3	99,7	98,4	97,8	101,4
Japon	231,2	235,4	238,4	239,5	238,4	238,5
zone euro *	91,1	92,1	93,0	92,4	91,8	90,8
dont Allemagne	77,2	74,7	74,4	72,6	72,0	71,2
France	92,4	95,3	97,6	97,8	97,1	95,7
Italie	129,0	132,5	135,4	136,0	134,5	132,7
Espagne	93,7	99,3	100,2	99,8	99,7	99,2
Royaume-Uni *	86,2	88,2	87,4	88,9	88,3	89,2

Dette exprimée en valeur nominale sauf pour le Japon où elle est mesurée en valeur de marché; estimation DGS pour le PIB du Japon à partir de 2014Q4 et pour le PIB des USA pour le 2015Q2.

* Dette au sens de "Maastricht" pour les pays de l'Union Européenne, exprimée en valeur nominale. Les taux d'endettement calculés selon les concepts de la comptabilité nationale sont disponibles en téléchargement.



STAT INFO

Compléments

Les taux d'endettement repris pour la France sont ceux publiés dans le Stat Info « Endettement des ANF France ». L'endettement comprend, pour chacun des secteurs considérés, les crédits obtenus des intermédiaires financiers résidents et non résidents (donc à l'exception des crédits intra-groupes et inter-entreprises ainsi que des crédits commerciaux) et les encours de titres émis en valeur nominale. Pour les autres pays, dont les données sont moins détaillées, l'endettement des SNF sous forme de crédits est calculé en retirant du total des crédits reçus le montant des financements apportés sous forme d'opérations de prêts emprunts essentiellement à des entreprises affiliées résidentes et non résidentes.

Taux d'endettement des ménages (en % du PIB et du RDB)

	31/12/2013	31/12/2014	31/03/2015	30/06/2015	30/09/2015	31/12/2015
États-Unis	102,8	102,1	101,5	101,9	102,4	103,0
	135,5	134,1	133,4	133,9	134,2	134,8
Japon	64,8	64,8	65,1	65,3	65,6	66,2
	97,8	97,7	98,3	98,2	98,7	99,1
zone euro (ZE)	61,1	60,3	59,8	59,6	59,4	59,2
	95,0	94,2	93,7	93,4	93,4	93,3
dont Allemagne	55,4	54,3	53,9	53,8	53,8	53,6
	83,7	82,8	82,3	82,3	82,5	82,4
France	54,7	55,3	55,4	55,5	55,8	55,8
	84,4	85,0	85,2	85,6	86,1	86,4
Italie	43,5	43,0	42,9	42,8	42,6	42,5
	63,4	62,7	62,6	62,6	62,4	62,3
Espagne	76,7	72,4	71,1	70,6	68,6	67,5
	119,0	112,3	110,7	110,2	107,8	106,3
Royaume-Uni	87,8	86,0	86,0	85,9	86,2	87,0
	126,6	125,9	126,4	126,6	127,1	128,4

Taux d'endettement des sociétés non financières (en % du PIB)

	31/12/2013	31/12/2014	31/03/2015	30/06/2015	30/09/2015	31/12/2015
États-Unis	39,0	40,2	40,7	41,5	41,9	42,0
Japon*	94,5	94,5	93,5	92,4	92,4	93,8
zone euro	62,6	62,5	63,6	63,3	63,9	63,5
dont Allemagne	38,9	36,0	36,0	36,3	35,9	35,7
France	63,3	66,7	68,1	68,0	68,1	69,0
Italie	75,9	74,2	74,3	73,8	72,9	72,0
Espagne	92,0	84,8	83,3	81,1	79,3	77,4
Royaume-Uni*	61,8	56,7	59,1	58,0	59,4	57,2

* : Dette exprimée en valeur nominale sauf pour le Japon et le Royaume-Uni où elle est mesurée en valeur de marché.
données du Japon en SNA1993

Sources : Comptes nationaux trimestriels et Eurostat, Réalisation : Direction générale des statistiques le 13 mai 2016

Les demandes d'abonnement aux Stat Info peuvent être adressées à 2503-DIFFUSION-UT@banque-france.fr

En savoir plus : [méthodologie](#), [séries longues](#), [calendrier](#)

Toutes les séries publiées par la Banque de France sont accessibles à l'adresse [Webstat Banque de France](#)

Disponible sur terminaux mobiles [Apple](#) et [Android](#)

Contact : [DSMF Contact Stat Info](#)