

Taux d'endettement des agents non financiers

Comparaisons internationales

2^{ème} trimestre 2015

Le 13 novembre 2015

Le taux d'endettement du secteur privé se stabilise en France et diminue légèrement dans la zone euro

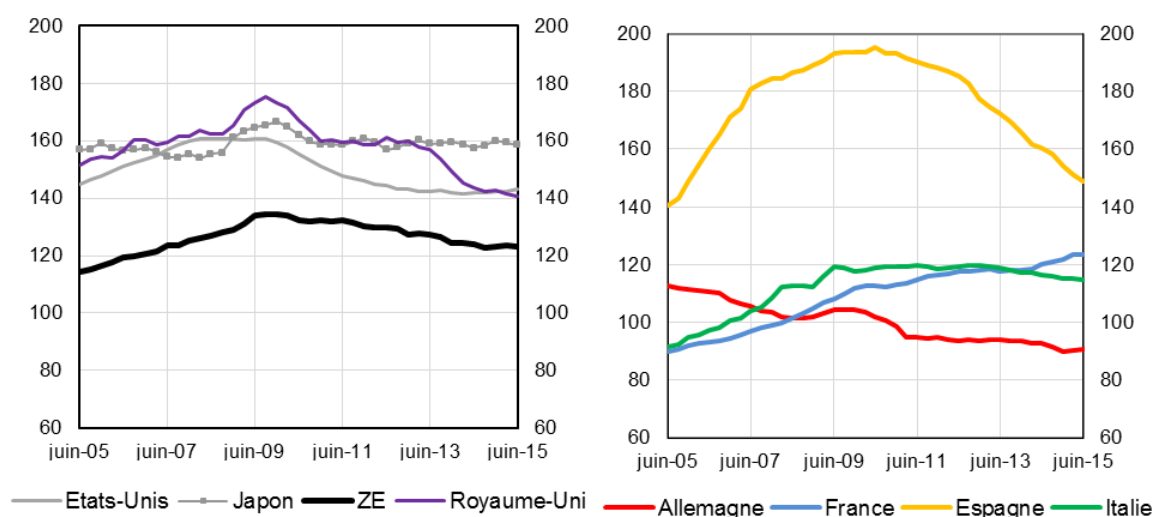
Taux d'endettement du secteur privé non financier (en % du PIB)

Au deuxième trimestre 2015, le taux d'endettement du secteur privé non financier (SPNF) est stable en France à 123,5 % du PIB. Celui de la zone euro se replie de 0,6 point (123,0 % du PIB) sous l'effet de la diminution concomitante des ratios de dette des SNF et des ménages. Le taux d'endettement du SPNF augmente en Allemagne (+0,4 point) et aux Etats-Unis (+1,1 points) et continue de baisser, de manière marquée en Espagne (-2,4 points) et de façon plus modérée en Italie au Royaume-Uni et au Japon (-0,7 point, -0,8 point et -0,9 point respectivement).

	30/06/2014	30/09/2014	31/12/2014	31/03/2015	30/06/2015
États-Unis	141,8	141,9	142,4	142,2	143,3
Japon*	157,5	158,3	160,0	159,4	158,5
zone euro	124,1	122,9	123,2	123,6	123,0
dont Allemagne	93,0	91,5	89,9	90,2	90,6
France	120,1	121,1	121,9	123,5	123,5
Italie	116,6	116,0	115,4	115,3	114,6
Espagne	160,3	158,3	154,1	151,4	149,0
Royaume-Uni*	143,7	142,4	142,9	141,3	140,5

* Dette exprimée en valeur nominale sauf pour le Japon et le Royaume-Uni où elle est mesurée en valeur de marché.

Dette publiée en base 2010 pour tous les pays à l'exception du Japon ; estimation DGS pour le PIB du Japon à partir de 2014Q4 et pour le PIB des USA pour le 2015Q2.



NB : Estimation DGS de l'endettement pour l'Italie jusqu'en 2011Q4

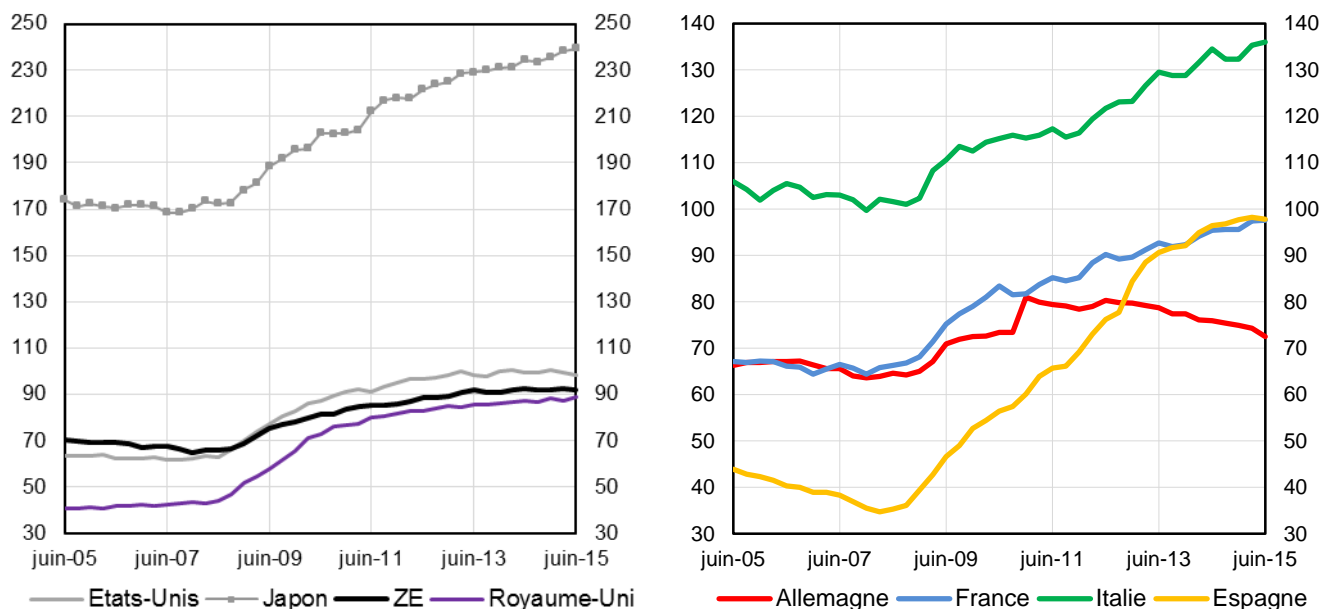
Taux d'endettement des administrations publiques (en % du PIB)

Au deuxième trimestre 2015, le ratio de dette des administrations publiques est en baisse sensible en Allemagne (-1,8 points de PIB), aux États-Unis (-1,2 points de PIB) et plus faible dans la zone euro (-0,5 point de PIB) et en Espagne (-0,4 point de PIB). Il augmente légèrement en France (+0,2 point de PIB) et de façon plus accentuée pour l'Italie, le Royaume-Uni et le Japon (+0,7 point, +1,5 points et +1 point respectivement).

	30/06/2014	30/09/2014	31/12/2014	31/03/2015	30/06/2015
États-Unis	99,3	99,4	100,3	99,6	98,4
Japon	234,3	233,7	235,5	238,3	239,3
zone euro *	92,7	92,1	91,9	92,7	92,2
dont Allemagne	75,9	75,4	74,9	74,3	72,5
France	95,4	95,6	95,6	97,4	97,6
Italie	134,5	132,3	132,3	135,3	136,0
Espagne	96,4	96,8	97,7	98,2	97,8
Royaume-Uni *	87,4	86,8	88,2	87,5	89,0

Dette exprimée en valeur nominale sauf pour le Japon où elle est mesurée en valeur de marché; estimation DGS pour le PIB du Japon à partir de 2014Q4 et pour le PIB des USA pour le 2015Q2.

* Dette au sens de "Maastricht" pour les pays de l'Union Européenne, exprimée en valeur nominale. Les taux d'endettement calculés selon les concepts de la comptabilité nationale sont disponibles en téléchargement.



Compléments

Les taux d'endettement repris pour la France sont ceux publiés dans le Stat Info « Endettement des ANF France ». L'endettement comprend, pour chacun des secteurs considérés, les crédits obtenus des intermédiaires financiers résidents et non résidents (donc à l'exception des crédits intra-groupes et inter-entreprises ainsi que des crédits commerciaux) et les encours de titres émis en valeur nominale. Pour les autres pays, dont les données sont moins détaillées, l'endettement des SNF sous forme de crédits est calculé en retirant du total des crédits reçus le montant des financements apportés sous forme d'opérations de prêts emprunts essentiellement à des entreprises affiliées résidentes et non résidentes.

Taux d'endettement des ménages (en % du PIB et du RDB)

en % du PIB	30/06/2014	30/09/2014	31/12/2014	31/03/2015	30/06/2015
en % du Revenu disponible brut (RDB)					
États-Unis	102,2 134,5	102,0 134,3	102,3 134,4	101,6 133,5	101,9 134,0
Japon	64,2 97,4	64,4 97,8	64,7 98,7	65,0 99,1	65,2 98,1
zone euro (ZE)	61,3 95,9	61,1 95,5	61,1 95,7	60,8 95,3	60,6 95,0
dont Allemagne	54,6 83,0	54,5 83,1	54,3 82,8	54,0 82,3	53,8 82,3
France	55,1 84,9	55,2 84,9	55,3 85,0	55,4 85,2	55,5 85,5
Italie	43,2 63,1	42,9 62,7	42,9 62,6	42,9 62,5	42,8 62,4
Espagne	73,9 117,1	72,3 114,5	71,2 112,3	69,9 110,9	69,5 110,6
Royaume-Uni	86,7 126,6	86,5 126,8	86,1 126,6	85,9 126,7	85,8 126,6

Taux d'endettement des sociétés non financières (en % du PIB)

	30/06/2014	30/09/2014	31/12/2014	31/03/2015	30/06/2015
États-Unis	39,6	39,9	40,2	40,6	41,4
Japon*	93,3	93,9	95,4	94,4	93,3
zone euro	62,8	61,8	62,1	62,8	62,4
dont Allemagne	38,4	37,0	35,6	36,3	36,7
France	65,0	65,9	66,6	68,1	67,9
Italie	73,4	73,1	72,5	72,4	71,8
Espagne	86,4	85,9	82,9	81,4	79,5
Royaume-Uni*	57,0	55,9	56,7	55,4	54,7

* : Dette exprimée en valeur nominale sauf pour le Japon et le Royaume-Uni où elle est mesurée en valeur de marché. données du Japon en SNA1993

Sources : Comptes nationaux trimestriels et Eurostat, réalisation : Direction générale des statistiques- Réalisé le 13 novembre 2015

Les demandes d'abonnement aux Stat Info peuvent être adressées à 2503-DIFFUSION-UT@banque-france.fr