

Le 29 mars 2016

Crédits aux sociétés non financières Février 2016

Dynamisme des crédits, y compris d'équipement, aux sociétés non financières

Le taux de croissance annuel des crédits aux sociétés non financières se maintient à un niveau élevé en février 2016 (+4,6 %). L'évolution des crédits de trésorerie est quasiment inchangée si on ne tient pas compte d'une opération exceptionnelle en janvier. Les crédits à l'investissement progressent (+3,6 %, après +3,3 %). En leur sein, les crédits à l'équipement augmentent de 4,1 % en rythme annuel, contre 1,1 % un an auparavant.

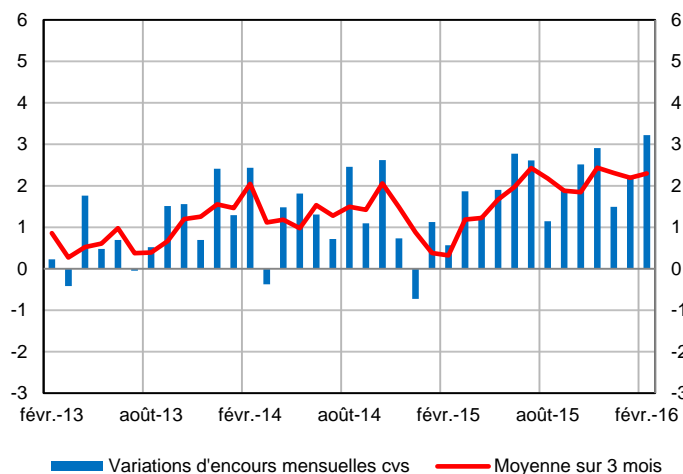
Encours et taux de croissance annuel (données non cvs)

(Encours en milliards d'euros, taux de croissance en %)

| | Encours brut fév.-16 | Taux de croissance annuel brut | | |
|----------------|-------------------------|-----------------------------------|------------|------------|
| | | déc-15 | jan-16 | fév.-16 |
| Total | 882 | 4,2 | 4,8 | 4,6 |
| Investissement | 614 | 3,1 | 3,3 | 3,6 |
| Trésorerie | 205 | 6,6 | 8,8 | 6,9 |
| Autres | 63 | 7,1 | 6,9 | 6,1 |

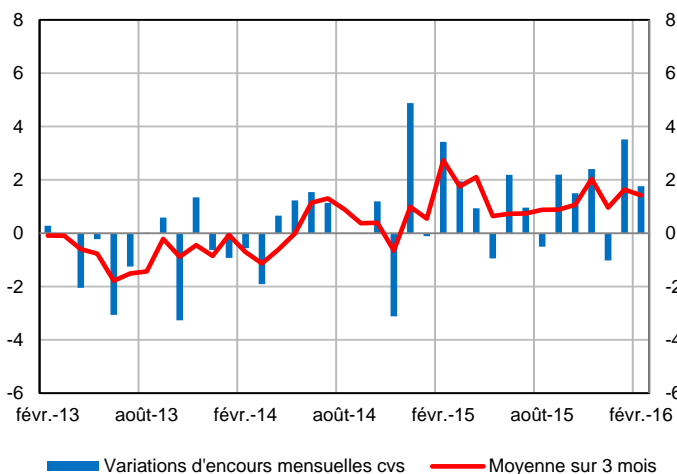
Variations d'encours mensuelles de crédits à l'investissement (données cvs *)

(Variations d'encours en milliards d'euros)



Variations d'encours mensuelles de crédits de trésorerie (données cvs *)

(Variations d'encours en milliards d'euros)



* Les flux nets mensuels cvs des autres crédits aux SNF ont été répartis entre investissement et trésorerie au prorata de leurs encours.

Complément

Les sociétés non financières comprennent toutes les entreprises ayant pour activité principale la production marchande de biens et services non financiers, à l'exclusion des entrepreneurs individuels.

Les taux de croissance annuel sont calculés en corrigeant notamment les variations d'encours des effets de titrisation et des passages en perte de créances irrécouvrables ainsi que changements de population (à titre d'illustration un reclassement d'une contrepartie du secteur des entreprises vers celui des administrations publiques). En revanche, pour des raisons techniques, les effets des variations des cours de change ne sont pas corrigés.

Les demandes d'abonnement aux Stat info sont à adresser à 2503-DIFFUSION-UT@banque-france.fr