

Les crédits à la consommation France Septembre 2015

22 décembre 2015

La croissance du crédit à la consommation accélère

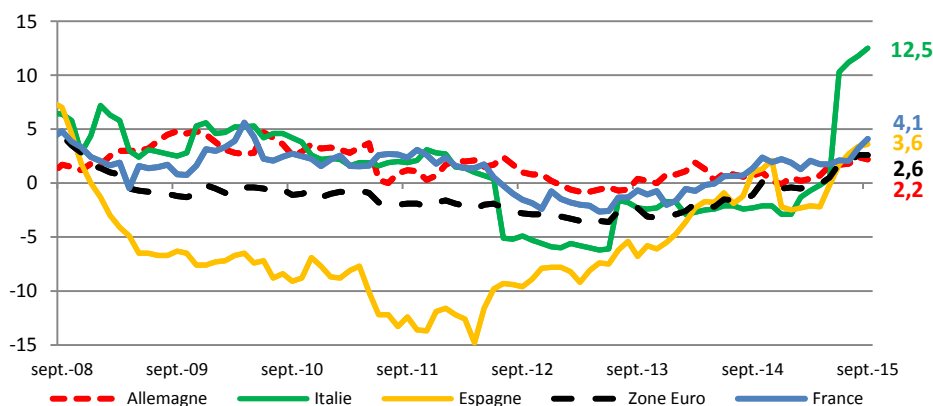
La croissance du crédit à la consommation aux ménages (particuliers et entrepreneurs individuels) accélère en septembre 2015 dans les principaux pays européens : le taux de croissance annuel atteint 4,1% en France après 2,1% en juin, 2,2% en Allemagne, 12,5% en Italie et 3,6% en Espagne. Dans l'ensemble de la zone Euro, ce taux de croissance s'établit à 2,6% à la fin du troisième trimestre 2015. Les encours de crédit renouvelable continuent de se contracter en France. Sur ce segment, la part de marché des établissements spécialisés poursuit sa baisse.

Évolution de l'encours de crédit à la consommation aux particuliers

France, milliards d'euros, CVS	2013		2014		2015		Taux de croissance annuel Sept. 2015		
	Déc.	Mars	Juin	Sept.	Déc.	Mars		Juin	Sept.
Total crédits à la consommation particuliers	144,1	145,0	144,8	145,8	146,0	146,6	148,6	151,9	4,2%
dont prêts amortissables y compris créances titrisées	98,9	99,3	99,3	100,0	99,8	100,0	102,1	104,3	4,3%
dont prêts personnels non affectés					71,7	71,5	72,3	73,3	
dont prêts affectés ou ventes à tempérament					15,2	15,2	15,1	15,1	
Comptes ordinaires débiteurs	7,1	7,2	7,4	7,5	7,5	7,5	7,6	7,6	1,3%
Crédits renouvelables	22,7	22,5	22,2	21,7	21,5	21,1	20,2	20,0	-7,8%
Crédits-bails	4,9	5,0	5,2	5,2	5,4	5,7	6,0	6,6	26,9%

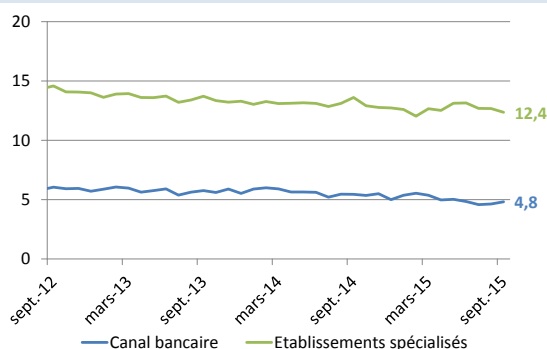
Croissance annuelle des crédits de trésorerie aux particuliers et entrepreneurs individuels

Taux de croissance annuel en %, y compris créances titrisées pour la France, hors titrisation pour les autres pays et la zone euro

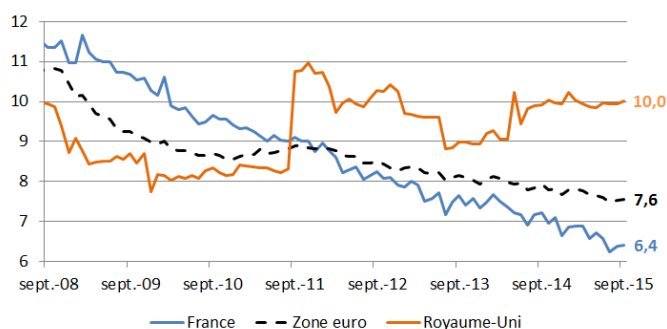


Taux d'intérêt au sens étroit des crédits renouvelables et découverts

Taux d'intérêt par type d'établissement de crédit, France, %

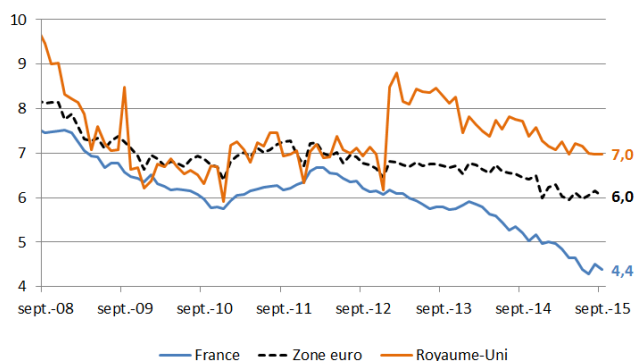


Taux d'intérêt par pays, %

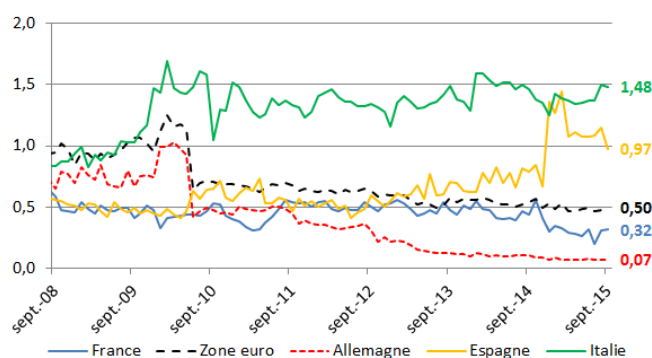


Taux d'intérêt au sens étroit et frais moyens sur les crédits amortissables

Taux d'intérêt en %

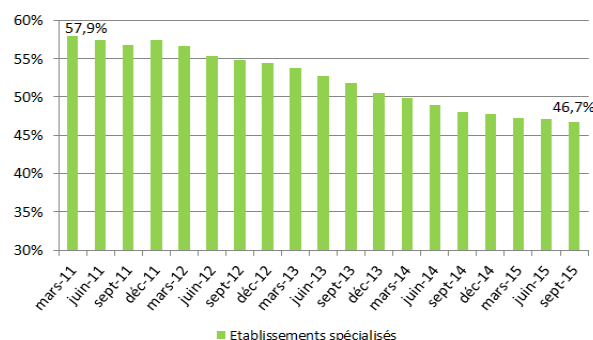
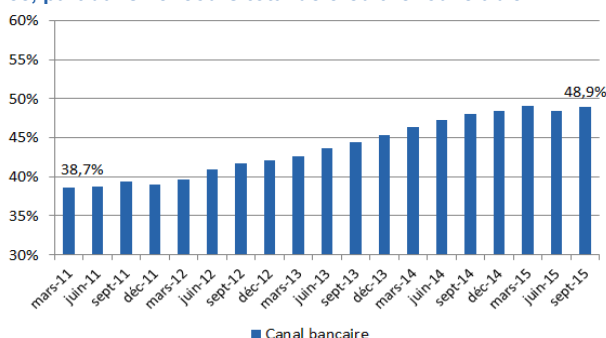


Frais moyens en %



Mode de distribution des crédits renouvelables (hors banques en ligne et autres types d'établissement)

France, part dans l'encours total de crédit renouvelable



Compléments

L'encours total de crédit à la consommation aux particuliers comprend les encours de créances titrisées. Outre les prêts personnels affectés ou non, les comptes ordinaires débiteurs et les crédits renouvelables, il comprend les ventes à tempérament, le crédit-bail et les prêts sur cartes de crédit. Un redécoupage opéré en décembre 2014 conduit à regrouper les ventes à tempérament et les prêts personnels affectés à partir de cette date, et à isoler les prêts personnels non affectés, qui constituent au sens propre des crédits de trésorerie échéancés. Ces encours sont corrigés des variations saisonnières.

Le taux de croissance annuel des crédits à la consommation représente l'évolution de l'encours de crédit à la consommation aux ménages, c'est-à-dire aux particuliers et aux entrepreneurs individuels puisque la définition statistique du secteur des 'ménages' comprend ces deux catégories d'agents économiques. Comme les données européennes pour les seuls crédits aux particuliers ne sont pas disponibles, la comparaison est effectuée sur cette base. La forte hausse du taux de croissance annuel en Italie au cours des deux derniers trimestres peut s'expliquer à la fois par la hausse des dépenses de consommation des ménages, et par un effet de substitution entre crédits accordés par les banques et par les intermédiaires financiers.

Les taux d'intérêts moyens des crédits renouvelables et découverts incluent en outre les prêts sur cartes de crédit et concernent les nouveaux crédits aux ménages et aux institutions sans but lucratif au service des ménages (ISBLSM).

Les taux d'intérêt des crédits amortissables aux ménages et ISBLSM concernent les contrats nouveaux. Les frais moyens sont obtenus par différence entre le TEG et le TESE sur les nouveaux prêts personnels aux ménages et ISBLSM. Les parts de marché des différents types de réseau distributeur sont calculées sur les encours de crédit renouvelable aux particuliers.

Les demandes d'abonnement aux Stat info peuvent être adressées à 2503-DIFFUSION-UT@banque-france.fr