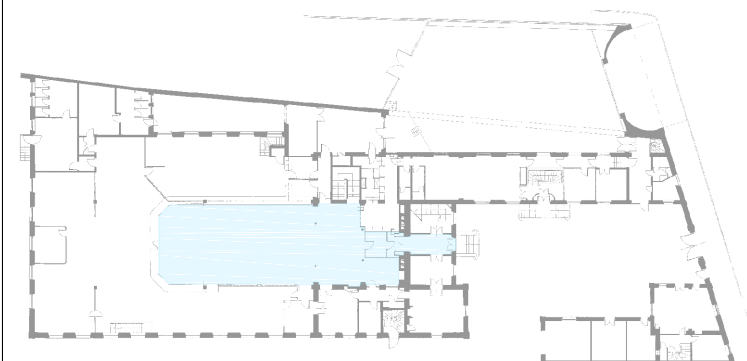


-  ZONE ERP
-  CHEMINEMENT POUR L'ACCESSIBILITE AUX PERSONNES HANDICAPEES
-  DEFICIENTS MOTEURS
-  DEFICIENTS VISUELS
-  DEFICIENTS MENTAUX
-  DEFICIENTS AUDITIFS
-  PERSONNE A MOTRICITE REDUITE
-  PERSONNE ACCOMPAGNEE D'ENFANTS
-  PARKING ACCESSIBLE AUX PERSONNES HANDICAPEES
-  RAMPE ACCESSIBLE AUX PERSONNES HANDICAPEES
-  ASCENSEUR ACCESSIBLE AUX PERSONNES HANDICAPEES



MISE EN ACCESSIBILITE SUVANT AD'AP N°075056151338 du 08/10/2015

PLAN PROVISOIRE

Succursale de TROYES
6 boulevard Victor Hugo
CS 34083
10014 - TROYES

PLAN D'ACCESSIBILITE
R0

DIRECTION DE L'IMMOBILIER
ET DES SERVICES GENERAUX
PGI - POLE GRAPHIQUE IMMOBILIER
DATE: 02/02/2018 ECH: -
DESSINE PAR: - PLAN N°: -
INDICE: - Classification Plan



T:\DISG_Plans\Reseau\2-Champagne Ardennes\TroYES\RPA\TROYES-R0-PLAN ACCESSIBILITE PMR.dwg