

## Les défaillances d'entreprises en France Septembre 2016

Le 9 novembre 2016

### À fin août 2016, le nombre de défaillances enregistrées sur les douze derniers mois diminue de 4,4 %

- À fin août, le cumul sur 12 mois du nombre de défaillances s'élève à 60 142, soit une baisse de 4,4 % par rapport à août 2015 (cf. tableaux A et B et graphiques 1 et 2).
- Selon des données encore provisoires, le cumul des défaillances diminuerait de nouveau à fin septembre 2016 (-5,7 %) (cf. tableaux A et B et graphiques 1 et 2).

### Le recul des défaillances cumulées concerne tous les secteurs d'activité, sauf les transports

- Les secteurs de la construction et de l'industrie enregistrent le plus fort recul du nombre de défaillances cumulées sur 12 mois (respectivement -8,3 % et -8,0 %). Le cumul des défaillances diminue également dans le commerce et la réparation automobile (-4,9 %), l'information et communication (-4,7 %), l'hébergement et restauration (-2,7 %) et le soutien aux entreprises (-2,3 %).
- En revanche dans le secteur du transport, le cumul des défaillances continue d'augmenter (+1,9 %).

### Les défaillances cumulées diminuent pour toutes les tailles d'entreprises, notamment dans les ETI et grandes entreprises

- Les défaillances cumulées reculent pour l'ensemble des PME (-4,3 %), ainsi que pour le segment des ETI-grandes entreprises (-20 %) (cf. tableau B).
- Les encours de crédits portés par les entreprises défaillantes sur les douze derniers mois représentent 0,4 % du total des encours de crédit déclarés au Service Central des Risques de la Banque de France (après 0,5 % à fin août 2015). Cette part atteint 0,5 % pour les microentreprises (après 0,6 % à fin août 2015), 0,6 % pour les TPE (après 0,7 % à fin août 2015) et 1,0 % pour les PE (après 1,2 % à fin août 2015) (cf. graphiques 3 et 4).

**Pour en savoir plus :** les données sur les créations d'entreprises sont diffusées par l'INSEE : [Créations d'entreprises sur le site de l'INSEE](#)

Les demandes d'abonnement aux avis de ce Stat info peuvent être adressées à [2503-DIFFUSION-UT@banque-france.fr](mailto:2503-DIFFUSION-UT@banque-france.fr)

## A – Les défaillances d'entreprises par secteur d'activité

Défaillances en nombre d'unités légales, glissement en %

Secteur d'activité	Cumul 12 derniers mois <sup>a</sup> (données brutes)					Glissement 3 mois cvs-cjo <sup>b</sup>	Données mensuelles cvs-cjo		
	Août 15	Août 16	Août 16/Août 15	Sep. 16 prov.	Sep. 16/Sep. 15	Août 16	Juin 16	Juil. 16	Août 16
<b>Secteur d'activité</b>									
Agriculture, sylviculture et pêche (AZ)	1 392	1 383	-0,6%	1 397	-0,2 %	-7,5 %	106	114	111
Industrie (BE)	4 577	4 209	-8,0%	4 152	-8,6 %	1,2 %	334	322	348
Construction (FZ)	15 945	14 621	-8,3%	14 316	-10,3 %	-3,9 %	1 152	1 090	1 188
Commerce ; réparation automobile (G)	13 698	13 033	-4,9%	12 867	-6,1 %	-3,9 %	1 031	1 010	1 061
Transports et entreposage (H)	1 723	1 755	1,9%	1 738	-0,6 %	0,0 %	152	143	146
Hébergement et restauration (I)	8 264	8 042	-2,7%	7 970	-4,2 %	0,7 %	669	668	634
Information et communication (JZ)	1 478	1 408	-4,7%	1 413	-2,5 %	-0,6 %	121	102	123
Activités financières et d'assurance (KZ)	1 248	1 163	-6,8%	1 145	-7,4 %	0,9 %	93	93	96
Activités immobilières (LZ)	2 201	2 174	-1,2%	2 162	-1,8 %	-7,4 %	172	177	183
Soutien aux entreprises (MN)	6 475	6 328	-2,3%	6 290	-3,3 %	-4,8 %	523	496	520
Enseignement, santé, action sociale et service aux ménages (P à S)	5 673	5 627	-0,8%	5 571	-2,2 %	-5,1 %	440	458	438
<b>Ensemble<sup>c</sup></b>	<b>62 883</b>	<b>60 142</b>	<b>-4,4 %</b>	<b>59 432</b>	<b>-5,7 %</b>	<b>-3,5 %</b>	<b>4 887</b>	<b>4 705</b>	<b>4 897</b>

Source : Banque de France – Base Fiben. Données disponibles fin octobre 2016

Calcul : Banque de France – Direction des Entreprises – Observatoire des Entreprises

<sup>a</sup> Cumul des douze derniers mois comparé au cumul des mêmes mois un an auparavant

<sup>b</sup> Cumul des trois derniers mois comparé au cumul des trois mois précédents

<sup>c</sup> La ligne « Ensemble » comprend des unités légales dont le secteur d'activité n'est pas connu

Méthodologie disponible à l'adresse : <http://www.banque-france.fr/economie-et-statistiques/base-de-donnees/methodologie/entreprises-methodologie.html>

Toutes les séries publiées par la Banque de France sont accessibles à l'adresse [Webstat Banque de France](#)

## B – Les défaillances d'entreprises par taille

Défaillances en nombre d'unités légales, glissement en %

Taille	Cumul 12 derniers mois <sup>a</sup> (données brutes)				Glissement 3 mois cvs-cjo <sup>b</sup>		Données mensuelles cvs-cjo		
	Août 15	Août 16	Août 16/Août 15	Sep. 16 prov.	Sep. 16/Sep. 15	Août 16	Juin 16	Juil. 16	Août 16
<b>PME, dont</b>	<b>62 843</b>	<b>60 110</b>	<b>-4,3 %</b>	<b>59 395</b>	<b>-5,7 %</b>	<b>-3,5 %</b>	<b>4 888</b>	<b>4 705</b>	<b>4 897</b>
Microentreprises et taille indéterminée	58 947	56 573	-4,0 %	55 905	-5,3 %	-3,1 %	4 599	4 449	4 622
Très petites entreprises	2 395	2 126	-11,2 %	2 097	-12,4 %	-6,5 %	163	152	159
Petites entreprises	1 108	1 042	-6,0 %	1 022	-8,8 %	-12,3 %	82	80	85
Moyennes entreprises	393	369	-6,1 %	371	-4,9 %	-14,8 %	31	26	28
ETI-GE	40	32	-20,0 %	37	-2,6 %				
<b>Ensemble</b>	<b>62 883</b>	<b>60 142</b>	<b>-4,4 %</b>	<b>59 432</b>	<b>-5,7 %</b>	<b>-3,5 %</b>	<b>4 887</b>	<b>4 705</b>	<b>4 897</b>

Source : Banque de France – Base Fiben. Données disponibles fin octobre 2016

Calcul : Banque de France – Direction des Entreprises – Observatoire des Entreprises

<sup>a</sup> Cumul des douze derniers mois comparé au cumul des mêmes mois un an auparavant

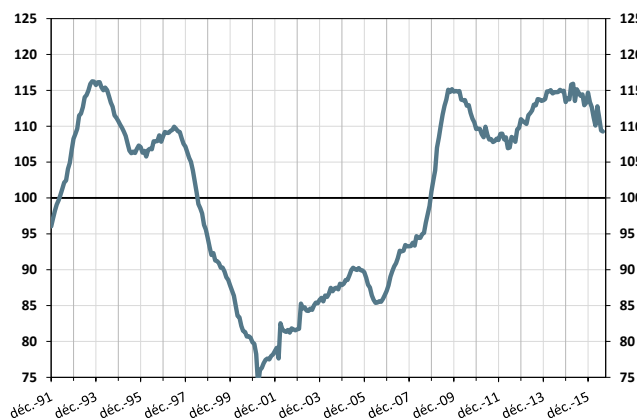
<sup>b</sup> Cumul des trois derniers mois comparé au cumul des trois mois précédents

## C – Évolution des défaillances d'entreprises

### 1 – Indice de défaillance

Cumul sur les douze derniers mois  
déc. 1991 à août 2016

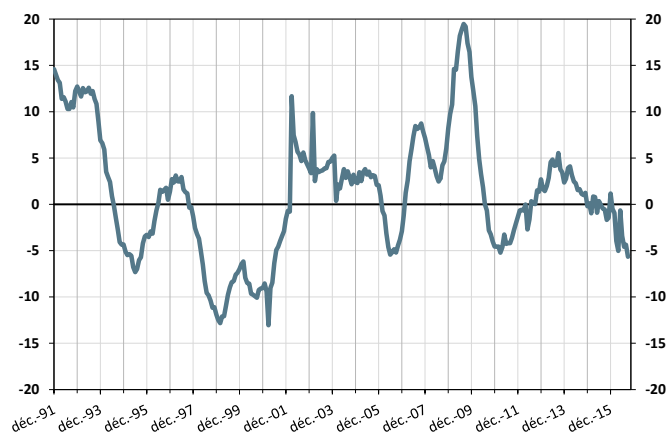
(en points, base 100 = moyenne déc. 90 – août 2016)



### 2 – Évolution du nombre de défaillances

Glissement annuel du cumul sur douze mois  
déc. 1991 à août 2016 (+ septembre 2016 provisoire)

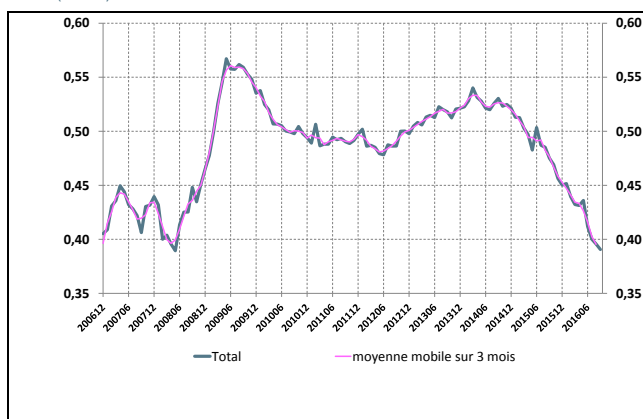
(en %)



### 3 – Poids des défaillances des entreprises non financières en termes de crédit – ensemble des entreprises

Cumul sur les douze derniers mois  
déc. 2006 à août 2016 (+ septembre 2016 provisoire)

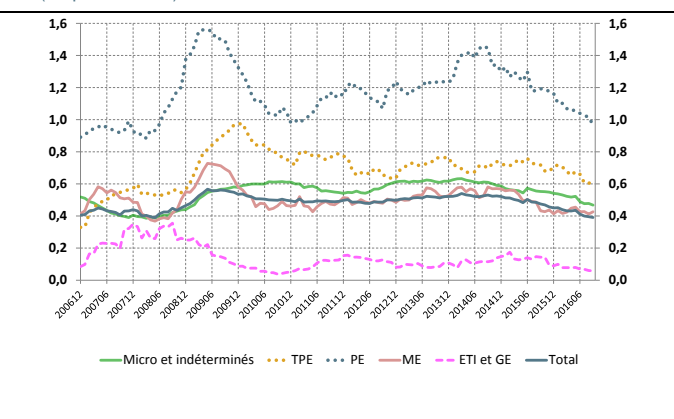
(en %)



### 4 – Poids des défaillances des entreprises non financières en termes de crédit – décomposition par taille d'entreprise

Cumul sur les douze derniers mois  
déc. 2006 à août 2016 (+ septembre 2016 provisoire)

(en points de %)



Source : Banque de France, Direction des Entreprises, Données disponibles fin octobre 2016