

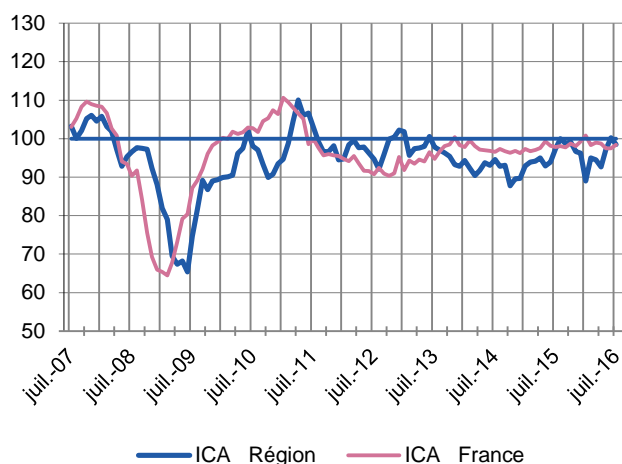
Un peu plus de souffle

## Enquêtes mensuelles

### Indicateurs du Climat des Affaires

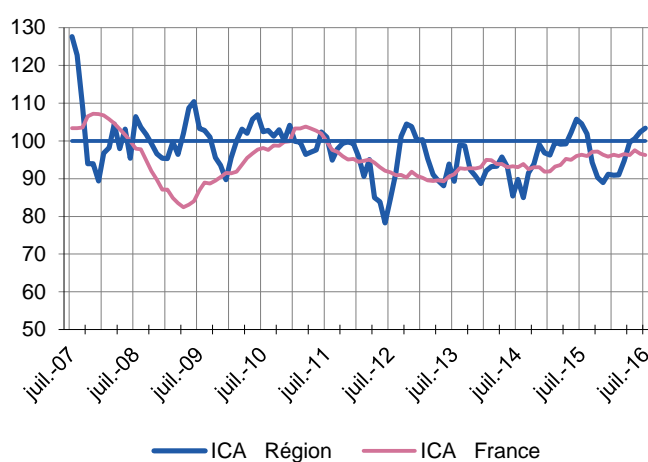
Un indicateur du climat des affaires permet une lecture rapide et simplifiée de la situation conjoncturelle. Il résume par une variable synthétique l'évolution des soldes d'opinion qui présentent des évolutions similaires dans le temps. En hausse, il traduit une amélioration du climat conjoncturel ; en baisse, sa dégradation ; 100 = moyenne de longue période.

#### Industrie



L'indicateur régional du climat des affaires s'inscrit en léger retrait d'un mois sur l'autre et conserve une petite avance sur l'indicateur national.

#### Services marchands



A l'inverse de l'indicateur national qui fléchit, l'indicateur du climat des affaires dans les services marchands confirme sa progression des derniers mois et s'affiche à un niveau supérieur à sa moyenne de longue période.

## Dernières enquêtes et statistiques de la Banque de France

### Régionales

**Bâtiment et Travaux publics** – Cette enquête trimestrielle est réalisée aux mois de janvier, avril, juillet et octobre.  
[Accéder à la dernière enquête.](#)

**Commerce de gros** – Cette enquête trimestrielle est réalisée aux mois de janvier, avril, juillet et octobre.  
[Accéder à la dernière enquête.](#)

**Les entreprises en Région**  
Bilan 2014, perspectives 2015

### Nationales

**Enquête mensuelle de conjoncture** – [Cliquer ici](#)

**Bâtiment et Travaux publics** – [Cliquer ici](#)

**Commerce de détail** – [Cliquer ici](#)

**Information sur les entreprises :**

- Défaillances d'entreprises – [Cliquer ici](#)
- Évolution des crédits aux entreprises – [Cliquer ici](#)
- Coût du crédit aux entreprises [Cliquer ici](#)



9%

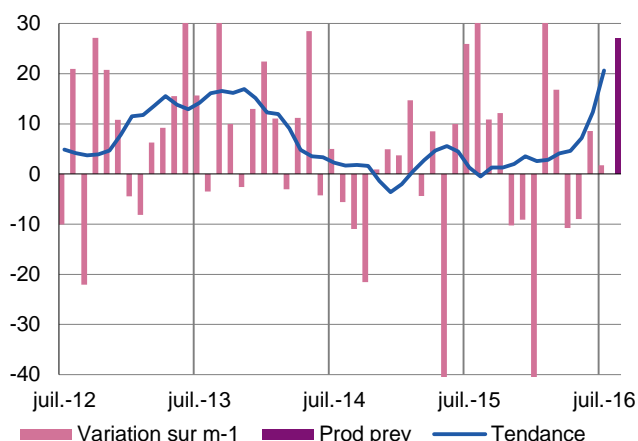
Poids des effectifs de l'industrie par rapport à la totalité des effectifs  
(source : ACOSS-URSSAF)

## Industrie

De l'allant

### Production passée et prévisions

(en solde d'opinions CVS)



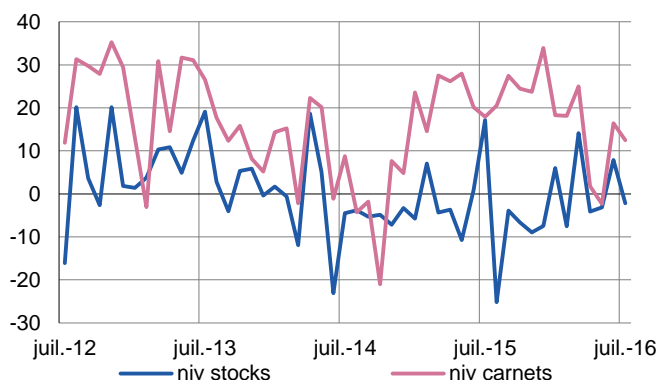
L'évolution favorable de l'activité dans l'industrie se confirme régulièrement.

Depuis plusieurs mois, toutes les branches affichent un niveau d'activité supérieur à un an d'intervalle.

Les prévisions d'activité sont favorables, tirées par l'industrie agroalimentaire et le matériel de transport.

### Situation des carnets et des stocks de produits finis

(en solde d'opinions CVS)

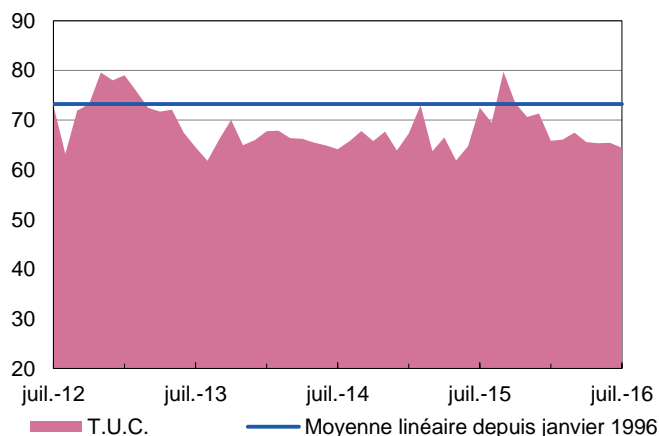


Les carnets de commandes sont bien orientés dans le matériel de transport et l'agroalimentaire, et restent corrects pour les autres produits.

Les stocks sont adaptés aux besoins de la saison, sauf pour le secteur des boissons et quelques activités des autres produits industriels.

### Utilisation des capacités de production

(en solde d'opinions CVS)



Le taux d'utilisation des capacités de production s'inscrit en léger retrait dans quelques branches de l'agroalimentaire et surtout des autres produits industriels, ralentissement avant fermeture dans certains cas.

Les outils de production restent encore sous-utilisés pour certaines activités liées à la construction.



**35%**

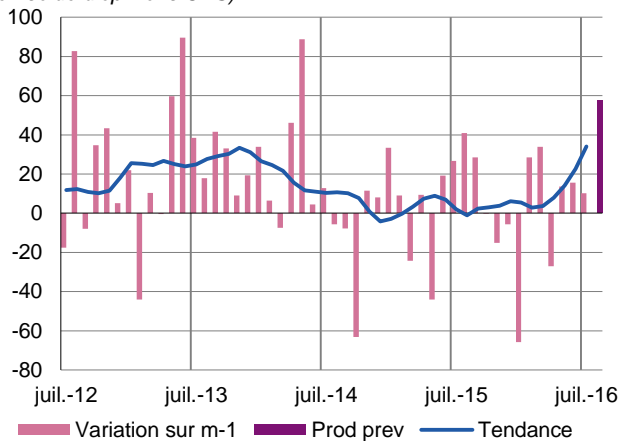
Poids des effectifs du sous-secteur dans la totalité de l'industrie.  
(source : ACOSS-URSSAF)

## Fabrication de denrées alimentaires et de boissons

Bien soutenu

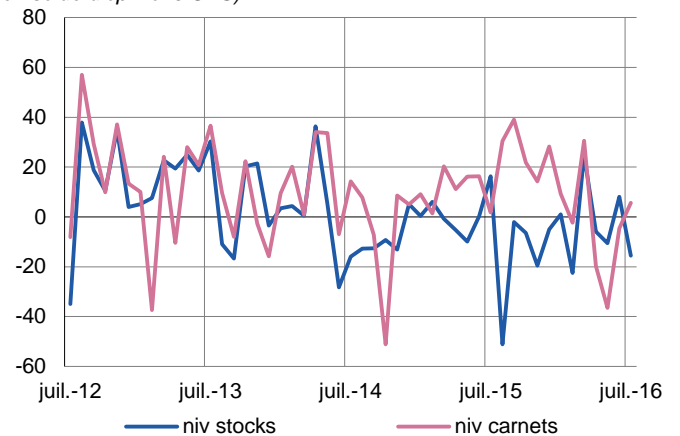
### Production passée et prévisions

(en solde d'opinions CVS)



### Situation des carnets et des stocks de produits finis

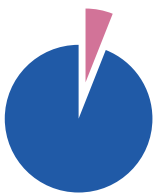
(en solde d'opinions CVS)



L'activité dans l'agroalimentaire reste bien orientée et progresse en données cvs pour le troisième mois d'affilée. Elle se maintient ainsi à un niveau supérieur à celui de l'an passé.

Les carnets de commandes sont jugés favorablement avec une nouvelle hausse, qui fait plus que compenser la baisse enregistrée en mai.

Les stocks sont conformes aux besoins de la période sauf pour l'industrie des eaux de tables qui les sollicitent plus intensément.



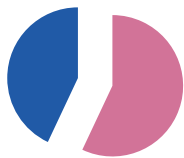
**4%**

Poids des effectifs du sous-secteur dans la totalité de l'industrie  
(source : Pôle Emploi)

## Matériels de transport

Toujours favorable

Toujours bien orienté, le secteur conserve un rythme d'activité élevé conforme aux plans de charge. Les carnets de commandes déjà confortables continuent à s'étoffer et la demande reste bien orientée.



**57%**

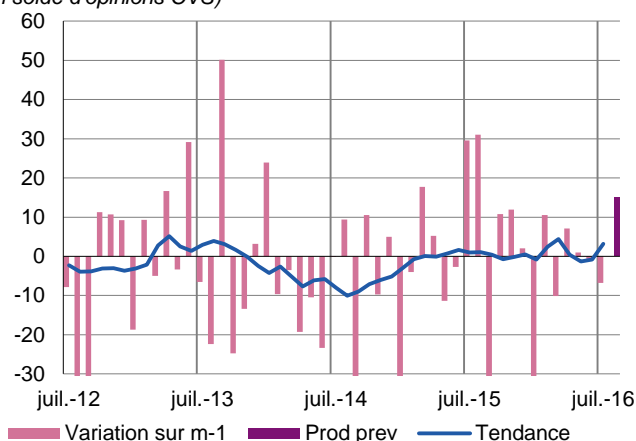
Poids des effectifs du sous-secteur dans la totalité de l'industrie  
(source : ACOSS-URSSAF)

## Autres produits industriels

Encore indécis

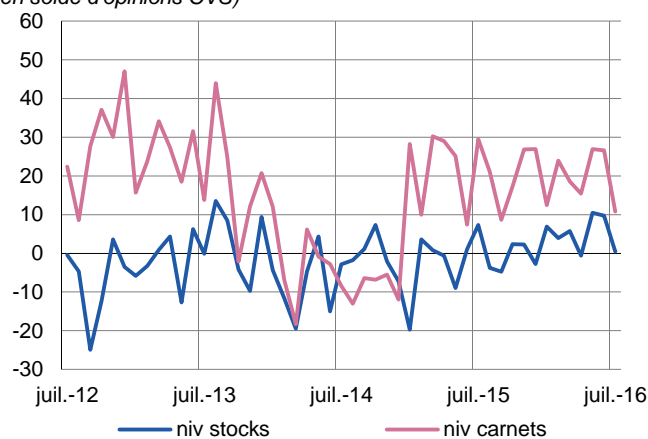
### Production passée et prévisions

(en solde d'opinions CVS)



### Situation des carnets et des stocks de produits finis

(en solde d'opinions CVS)



Confirmant ses évolutions mensuelles erratiques, l'activité des entreprises du secteur se maintient cependant depuis plusieurs mois à un niveau supérieur à celui de l'an dernier. Les carnets sont correctement remplis malgré une baisse enregistrée dans le travail du bois, le papier et l'imprimerie, tandis que des livraisons ont été accélérées avant les fermetures annuelles, pesant sur les stocks.

« Afin de tenir compte des évolutions économiques et toujours soucieuse de publier des données robustes et fiables, la Banque de France a actualisé, comme elle le fait périodiquement, le format des rubriques de ses publications « Tendances régionales ». Des modifications du périmètre de certains commentaires peuvent en résulter, allant parfois jusqu'à la suppression d'une rédaction détaillée spécifique pour quelques sous-secteurs ; dans ce cas cependant, les données sous-jacentes sont toujours exploitées, dans le cadre plus large du secteur englobant le sous-secteur considéré et du commentaire qui le concerne.  
Bien sûr, Tendances régionales vous permet toujours d'accéder directement à l'Enquête mensuelle de conjoncture (EMC), dans laquelle vous trouverez l'analyse nationale de la conjoncture par la Banque de France.»



**74%**

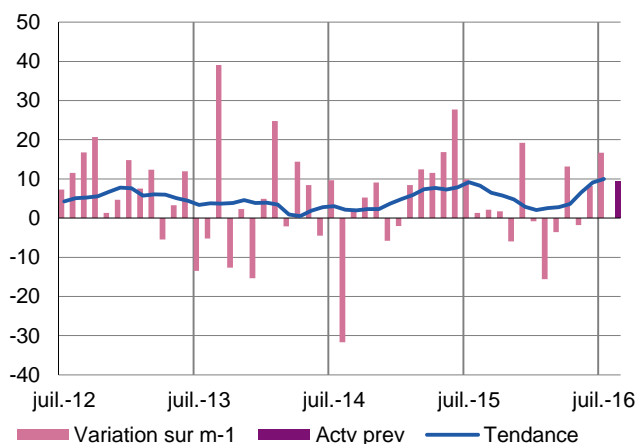
Poids des effectifs des Services Marchands par rapport à la totalité des effectifs  
(source : ACOSS-URSSAF)

## Services Marchands

Plus énergique

### Évolution globale

Activité passée et prévisions  
(en solde d'opinions CVS)

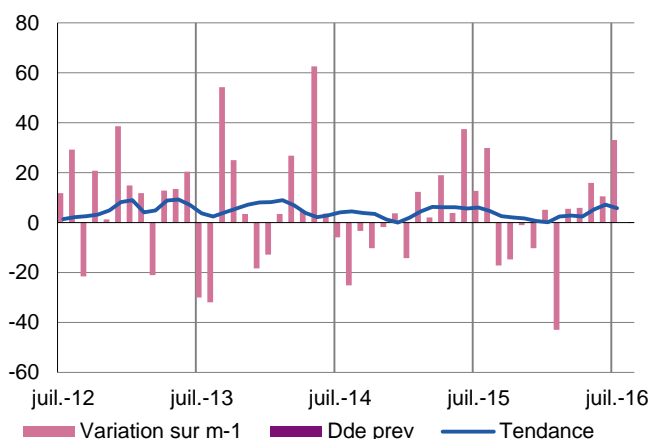


L'activité dans les services marchands évolue de nouveau favorablement d'un mois sur l'autre, même si quelques branches conservent un rythme en retrait à un an d'intervalle.

Les prévisions sont orientées à la hausse, conformément à la saisonnalité, dans des volumes attendus un peu plus élevés que l'an dernier.

### Activités spécialisées, scientifiques et techniques, services administratifs et soutien

Évolution de la demande  
(en solde d'opinions CVS)



#### Activités juridiques, comptables, de gestion, d'architecture, d'ingénierie, et d'analyse technique

Activité toujours bien orientée, dont le rythme évolue peu.

#### Location de véhicules

Le secteur enregistre des performances élevées tirées par la hausse des entrées aériennes.



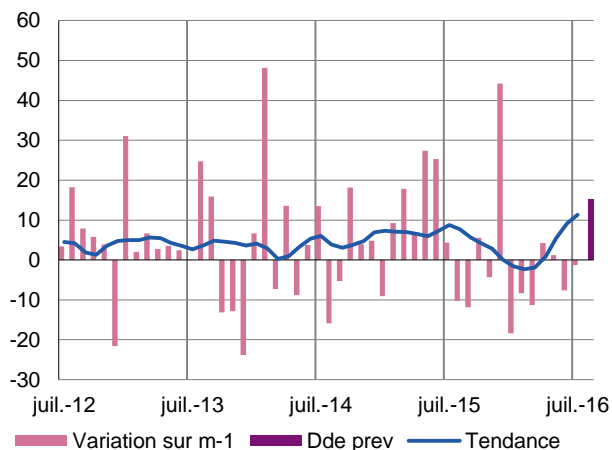
**74%**

Poids des effectifs des Services Marchands par rapport à la totalité des effectifs  
(source : ACOSS-URSSAF)

## Services Marchands

### Transports, hébergement et restauration

Activité passée et prévisions  
(en solde d'opinions CVS)



#### Transports et entreposage

L'activité dans les transports a repris un rythme comparable à un an d'intervalle et conforme à la saisonnalité.

#### Hébergement et restauration

L'activité enregistre une progression à un mois et surtout à un an d'intervalle plus marquée dans l'hôtellerie que dans la restauration.