

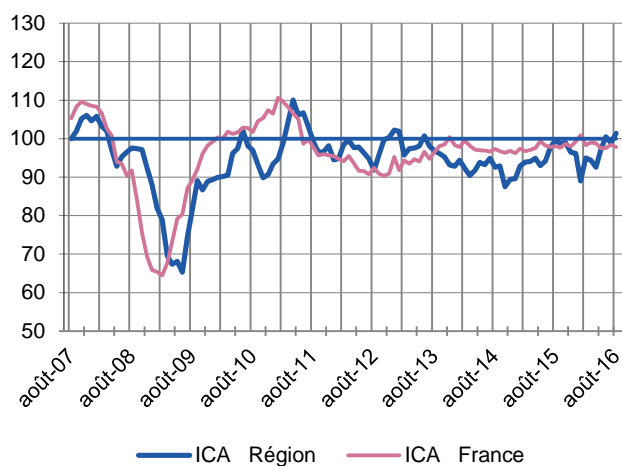
## Oscillations

### Enquêtes mensuelles

#### Indicateurs du Climat des Affaires

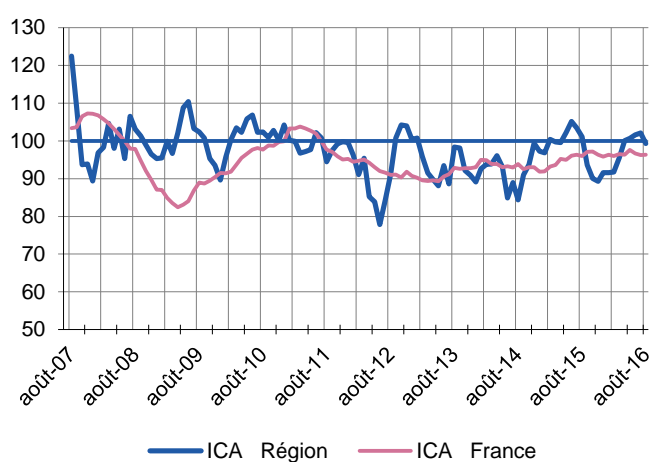
Un indicateur du climat des affaires permet une lecture rapide et simplifiée de la situation conjoncturelle. Il résume par une variable synthétique l'évolution des soldes d'opinion qui présentent des évolutions similaires dans le temps. En hausse, il traduit une amélioration du climat conjoncturel ; en baisse, sa dégradation ; 100 = moyenne de longue période.

#### Industrie



L'indicateur régional du climat des affaires dans l'industrie s'établit autour de sa moyenne de longue période, légèrement mieux orienté que l'indicateur national.

#### Services marchands



L'indicateur du climat des affaires dans les services marchands fléchit après plusieurs mois de hausse, mais demeure à un niveau supérieur à l'indicateur national.

## Dernières enquêtes et statistiques de la Banque de France

### Régionales

**Bâtiment et Travaux publics** – Cette enquête trimestrielle est réalisée aux mois de janvier, avril, juillet et octobre.  
[Accéder à la dernière enquête.](#)

**Commerce de gros** – Cette enquête trimestrielle est réalisée aux mois de janvier, avril, juillet et octobre.  
[Accéder à la dernière enquête.](#)

**Les entreprises en Région**  
Bilan 2014, perspectives 2015

### Nationales

**Enquête mensuelle de conjoncture** – [Cliquer ici](#)

**Bâtiment et Travaux publics** – [Cliquer ici](#)

**Commerce de détail** – [Cliquer ici](#)

**Information sur les entreprises :**

- Défaillances d'entreprises – [Cliquer ici](#)
- Évolution des crédits aux entreprises – [Cliquer ici](#)
- Coût du crédit aux entreprises [Cliquer ici](#)



9%

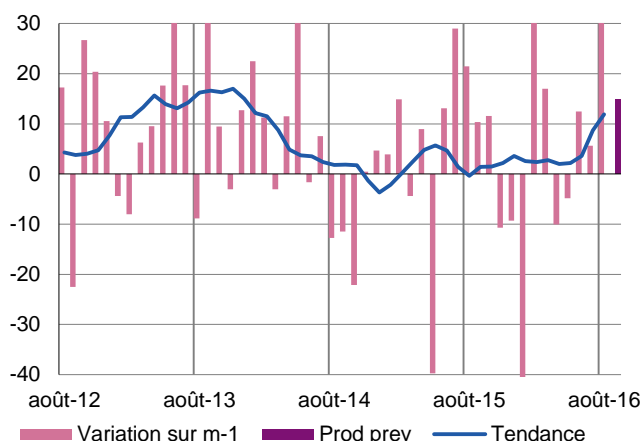
Poids des effectifs de l'industrie par rapport à la totalité des effectifs  
(source : ACOSS-URSSAF)

## Industrie

Assez tonique

### Production passée et prévisions

(en solde d'opinions CVS)



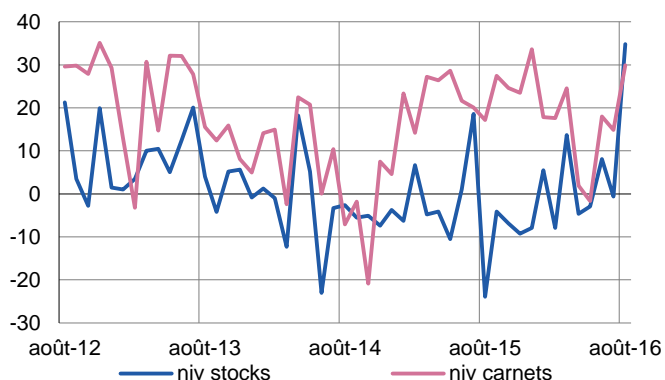
Le ralentissement estival de l'activité dans l'industrie ne modifie pas la tendance favorable des derniers mois.

Ainsi la majorité des branches affichent un niveau d'activité supérieur à un an d'intervalle.

Les prévisions d'activité sont bonnes, tirées par l'industrie agroalimentaire et le matériel de transport.

### Situation des carnets et des stocks de produits finis

(en solde d'opinions CVS)

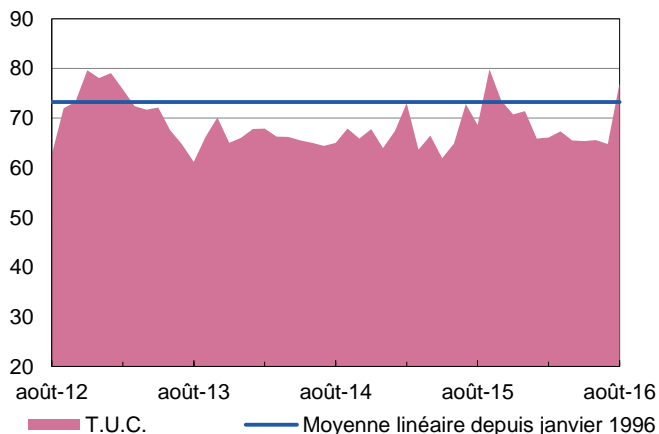


Les carnets de commandes sont correctement orientés dans tous les secteurs.

Les stocks sont bien adaptés aux besoins de la saison. Ils apparaissent confortables en données cvs, même s'ils sont un peu tendus pour le secteur des boissons.

### Utilisation des capacités de production

(en solde d'opinions CVS)



Le taux d'utilisation des capacités de production s'inscrit en nette reprise cvs d'un mois sur l'autre, plus sensiblement que d'habitude et rejoint son niveau moyen de longue période.

Les outils de production restent pour autant assez peu utilisés pour certaines activités liées à la construction.



**35%**

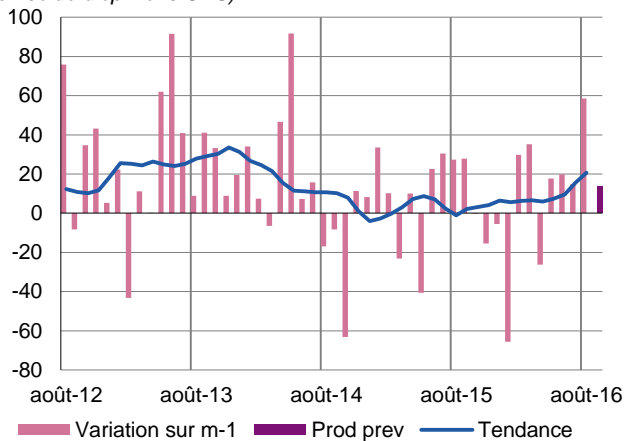
Poids des effectifs du sous-secteur dans la totalité de l'industrie.  
(source : ACOSS-URSSAF)

## Fabrication de denrées alimentaires et de boissons

### De l'allure

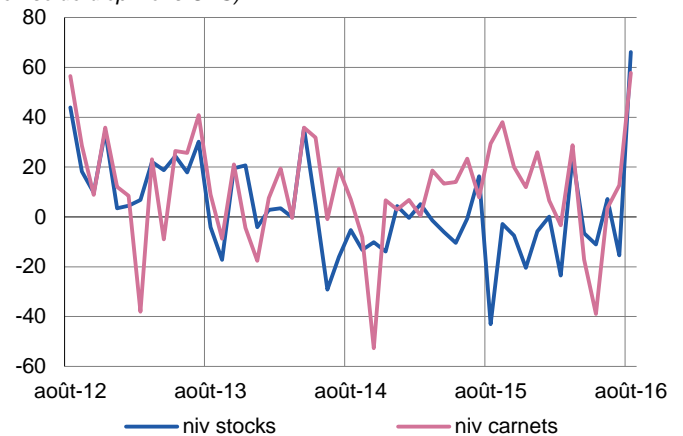
#### Production passée et prévisions

(en solde d'opinions CVS)



#### Situation des carnets et des stocks de produits finis

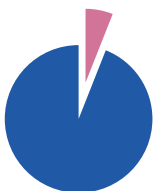
(en solde d'opinions CVS)



L'activité dans l'agroalimentaire a connu une nouvelle progression tirée par les produits élaborés, les produits laitiers et les boissons. Elle se maintient ainsi à un niveau supérieur à un an d'intervalle.

Les carnets de commandes sont bien remplis avec une nouvelle hausse (cvs), notamment dans la transformation de la viande.

Les stocks qui apparaissent élevés en données cvs demeurent conformes aux besoins de la période.



**4%**

Poids des effectifs du sous-secteur dans la totalité de l'industrie  
(source : Pôle Emploi)

## Matériels de transport

### Du maintien

Le secteur conserve un rythme d'activité soutenu et conforme aux plans de charge. Les carnets de commandes sont confortables et la demande reste bien orientée.



**57%**

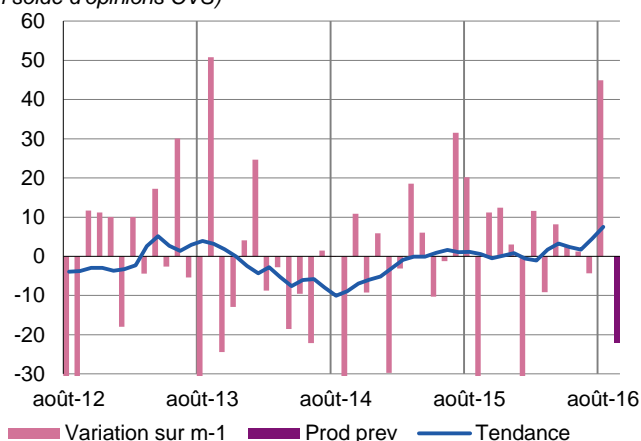
Poids des effectifs du sous-secteur dans la totalité de l'industrie  
(source : ACOSS-URSSAF)

## Autres produits industriels

Hésitant

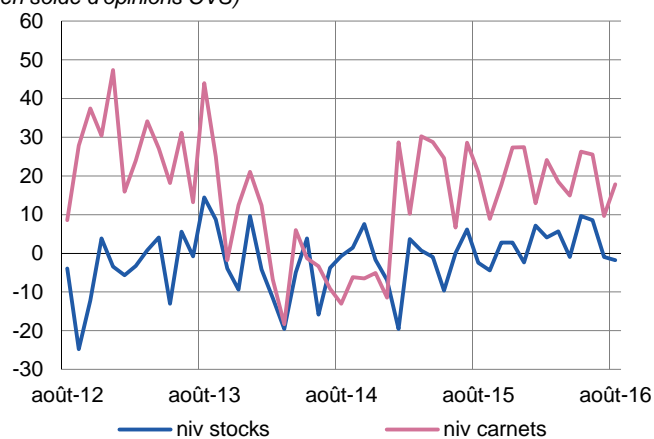
### Production passée et prévisions

(en solde d'opinions CVS)



### Situation des carnets et des stocks de produits finis

(en solde d'opinions CVS)



L'activité dans les autres produits industriels conserve un rythme décousu dans une tendance de fond positive. Les carnets demeurent correctement remplis tandis que les stocks ont pâti de reliquats de livraisons pendant la période de ralentissement ou d'arrêt des productions.

« Afin de tenir compte des évolutions économiques et toujours soucieuse de publier des données robustes et fiables, la Banque de France a actualisé, comme elle le fait périodiquement, le format des rubriques de ses publications « Tendances régionales ». Des modifications du périmètre de certains commentaires peuvent en résulter, allant parfois jusqu'à la suppression d'une rédaction détaillée spécifique pour quelques sous-secteurs ; dans ce cas cependant, les données sous-jacentes sont toujours exploitées, dans le cadre plus large du secteur englobant le sous-secteur considéré et du commentaire qui le concerne. Bien sûr, Tendances régionales vous permet toujours d'accéder directement à l'Enquête mensuelle de conjoncture (EMC), dans laquelle vous trouverez l'analyse nationale de la conjoncture par la Banque de France. »



**74%**

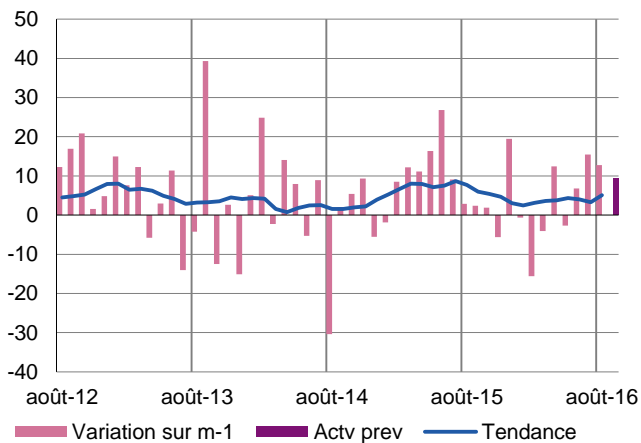
Poids des effectifs des Services Marchands par rapport à la totalité des effectifs  
(source : ACOSS-URSSAF)

## Services Marchands

Mieux en instantané

### Évolution globale

Activité passée et prévisions  
(en solde d'opinions CVS)

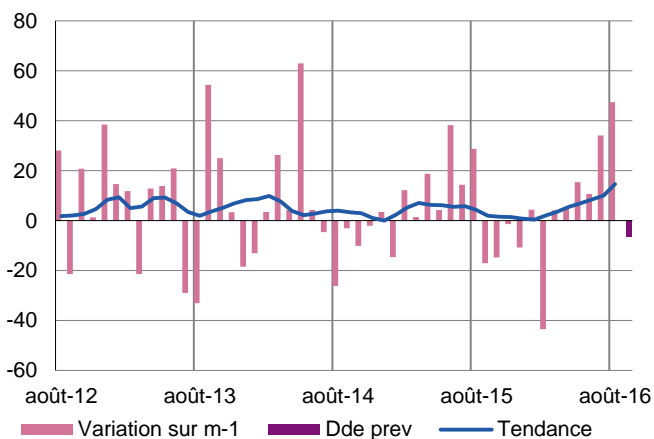


L'activité dans les services marchands évolue de nouveau favorablement d'un mois sur l'autre, malgré quelques replis en données cvs notamment dans le transport de marchandises.

Les prévisions demeurent positives pour les prochaines semaines.

### Activités spécialisées, scientifiques et techniques, services administratifs et soutien

Évolution de la demande  
(en solde d'opinions CVS)



**Activités juridiques, comptables, de gestion, d'architecture, d'ingénierie, et d'analyse technique**  
Activité toujours bien orientée, dont le rythme reste soutenu.

#### Location de véhicules

L'activité a de nouveau bénéficié du nombre élevé d'arrivées aériennes qui ont généré de forts volumes.



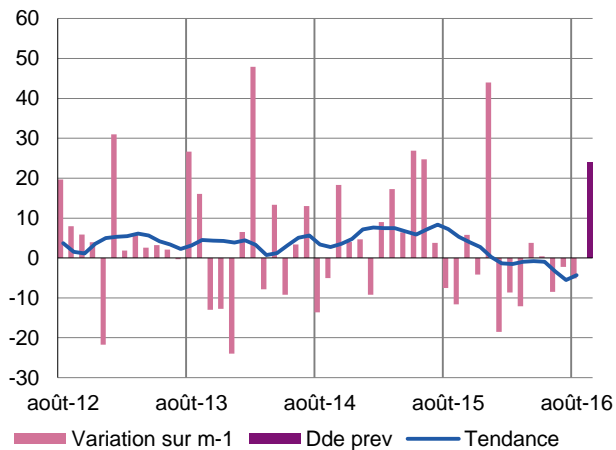
**74%**

Poids des effectifs des Services Marchands par rapport à la totalité des effectifs  
(source : ACOSS-URSSAF)

## Services Marchands

### Transports, hébergement et restauration

Activité passée et prévisions  
(en solde d'opinions CVS)



#### Transports et entreposage

L'évolution de cette activité reste conforme à la saisonnalité même si les données corrigées des variations saisonnières s'affichent en repli.

#### Hébergement et restauration

L'activité s'inscrit en progression d'un mois et d'un an sur l'autre pour l'hôtellerie, tandis que la restauration peine à conserver ses niveaux de l'an passé.