



BANQUE CENTRALE EUROPÉENNE
EUROSYSTEME

Communiqué de presse

26 mai 2021

Indicateurs financiers structurels de l'UE : fin 2020

- Le [nombre de succursales bancaires](#) a continué de s'inscrire en baisse dans la plupart des États membres de l'UE, de 8,62 % en moyenne
- Les [effectifs dans les banques](#) ont diminué de 1,55 % en moyenne
- Le [degré de concentration dans le secteur bancaire](#) est demeuré très variable d'un pays à l'autre

La Banque centrale européenne (BCE) a actualisé sa série d'indicateurs financiers structurels relatifs au secteur bancaire de l'Union européenne (UE) à fin 2020. Ces données annuelles regroupent des statistiques sur le nombre de succursales et les effectifs des établissements de crédit de l'UE, des données relatives au degré de concentration du secteur bancaire dans chacun des États membres de l'UE, ainsi que des données concernant les institutions sous contrôle étranger sur les marchés bancaires nationaux de l'UE.

Les indicateurs financiers structurels font état d'une nouvelle baisse du nombre de succursales bancaires dans l'UE, de 8,62 % en moyenne pour l'ensemble des États membres. Des diminutions ont été observées dans 24 des 27 pays, allant de - 2,28 % à - 30,66 %. Le nombre total de succursales dans l'UE s'est établi à 143 158 fin 2020, 82,8 % d'entre elles étant situées dans la zone euro.

En 2020, les effectifs des établissements de crédit ont diminué dans 22 États membres de l'UE, avec une baisse moyenne de 1,55 % dans l'ensemble des pays. Ce recul des effectifs dans les banques s'inscrit dans une tendance observée dans la plupart des pays depuis 2008.

Les données font également ressortir que le degré de concentration dans le secteur bancaire (mesuré par la part des actifs détenus par les cinq plus grandes banques) continue de différer fortement entre les États membres de l'UE. Au niveau national, la part du total des actifs des cinq établissements de crédit les plus importants était comprise entre 31,60 % et 97,03 %, tandis que la moyenne de l'UE ressortait à 67,25 % fin 2020.

Banque centrale européenne

Direction générale Communication, Division Relations avec les médias
Sonnemannstrasse 20, 60314 Francfort-sur-le-Main, Allemagne
Tél. : +49 69 1344 7455, courriel : media@ecb.europa.eu, site Internet : www.ecb.europa.eu

Reproduction autorisée en citant la source

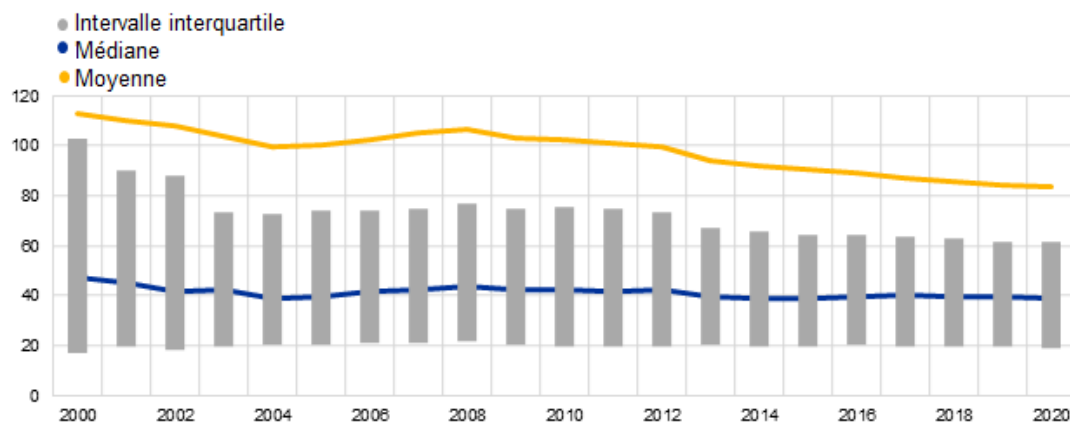
Traduction : Banque de France

Les indicateurs financiers structurels sont publiés annuellement par la BCE.

Graphique 1

Effectifs des établissements de crédit nationaux

En milliers

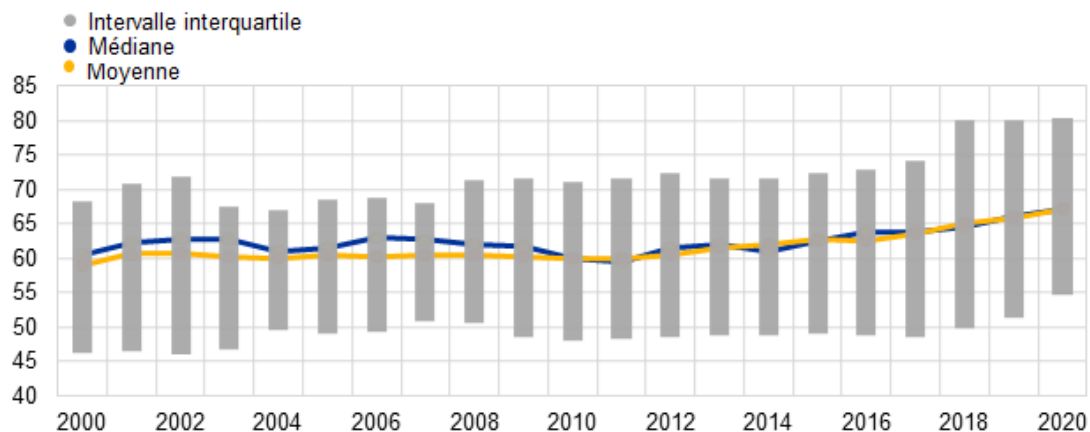


Notes : Les intervalles interquartiles et les médianes sont calculés en fonction des valeurs moyennes des pays. Les données sont disponibles pour les pays de l'UE 27.

Graphique 2

Part des actifs détenus par les cinq plus grandes banques

En pourcentage



Notes : Les intervalles interquartiles et les médianes sont calculés en fonction des valeurs moyennes des pays. Les données sont disponibles pour les pays de l'UE 27.

Banque centrale européenne

Direction générale Communication, Division Relations avec les médias

Sonnemannstrasse 20, 60314 Francfort-sur-le-Main, Allemagne

Tél. : +49 69 1344 7455, courriel : media@ecb.europa.eu, site Internet : www.ecb.europa.eu

Reproduction autorisée en citant la source

Traduction : Banque de France

Annexe :

Le Royaume-Uni a été reclassé parmi les pays hors UE dans les indicateurs financiers structurels à compter de 2020, à la suite de la sortie du pays de l'Union européenne le 31 janvier 2020. Par conséquent, l'activité des établissements de crédit, des sociétés d'assurance et des fonds de pension du Royaume-Uni n'est plus publiée et est également exclue du calcul des agrégats et des indicateurs relatifs à l'UE.

Pour toute demande d'information, les médias peuvent s'adresser à Philippe Rispal

au : +49 69 1344 5482.

Notes :

- Des **tableaux** présentant des ventilations supplémentaires des statistiques relatives aux indicateurs financiers structurels sont disponibles sur le [site internet de la BCE](#).
- Les **indicateurs financiers structurels** sont accessibles à partir du [Statistical Data Warehouse \(SDW\)](#) (Entrepôt de données statistiques de la BCE).
- Les liens hypertexte du corps du présent communiqué de presse renvoient à des données susceptibles de varier avec les nouvelles publications en raison de révisions.

Banque centrale européenne

Direction générale Communication, Division Relations avec les médias

Sonnemannstrasse 20, 60314 Francfort-sur-le-Main, Allemagne

Tél. : +49 69 1344 7455, courriel : media@ecb.europa.eu, site Internet : www.ecb.europa.eu

Reproduction autorisée en citant la source

Traduction : Banque de France