

## 4ème trimestre 2013

### Données d'activité

Le nombre de dossiers déposés auprès des secrétariats des commissions de surendettement de janvier 2009 à décembre 2013 s'est élevé en moyenne à 222 168 dossiers par an. Sur 12 mois glissants, le nombre de dossiers déposés est en augmentation de 1%.

Depuis janvier 2009, 960 333 dossiers ont été déclarés éligibles aux procédures légales de traitement du surendettement, c'est-à-dire ont été considérés comme présentant un niveau d'endettement manifestement excessif au regard des capacités de remboursement des ménages considérés. Sur la même période, 392 922 plans conventionnels de règlement ont été conclus entre les débiteurs et leurs créanciers, tandis que, dans les cas où aucune solution négociée n'a pu être mise en place, 270 877 mesures ont été imposées ou recommandées. Enfin, 277 985 dossiers ont été orientés vers la procédure de rétablissement personnel ; en 2013, les orientations vers cette procédure représentent 35% des dossiers recevables.

Au total, le nombre de ménages en cours de désendettement, c'est-à-dire ayant bénéficié ou étant sur le point de bénéficier de mesures destinées à remédier à leur état de surendettement, peut-être évalué, sur la base des données recensées à ce titre dans le FICP, à environ 801 000 en décembre 2013.

### Typologie des dettes

Au quatrième trimestre 2013, le niveau d'endettement observé en moyenne pour l'ensemble des dossiers recevables s'établit à près de 39 200 euros, étant précisé qu'en moyenne, 9,1 dettes sont recensées par dossier.

L'endettement se compose pour 81,3% de dettes financières, pour 9,7% d'arriérés de charges courantes et pour 8,9% d'autres dettes.

Les dettes financières sont présentes dans 92,9% des dossiers, à hauteur de 5,1 dettes en moyenne par dossier et l'endettement moyen correspondant s'établit à 34 400 euros. Elles recouvrent principalement les catégories ci-après :

- Des dettes immobilières, présentes dans 11,4% des dossiers (1,8 dette en moyenne) pour un montant moyen de 104 100 euros ;
- Des dettes à la consommation présentes dans 86,1% des dossiers (4,4 dettes en moyenne) pour un encours moyen de 22 400 euros. Des crédits renouvelables sont recensés dans 72,9% des dossiers (3,7 dettes en moyenne) et représentent un encours moyen de 14 700 euros. Des prêts personnels d'un montant moyen de 17 600 euros sont présents dans 46,6 % des dossiers avec 2,3 dettes en moyenne.
- Des découverts et dépassements (1,3 dette en moyenne) présents dans 59,2% des dossiers pour un encours moyen de 1 300 euros.

Les dettes de charges courantes sont recensées dans 80,7% des dossiers (3,9 dettes par dossier en moyenne) et représentent un encours moyen de 4 700 euros. Elles recouvrent les dettes de logement (loyer et charges locatives) ou afférentes au logement (électricité, gaz, chauffage, eau...) de communication (téléphonie, internet...), de transport, d'assurance, de santé et d'éducation, les dettes alimentaires et les dettes fiscales.

Les autres dettes comprennent des dettes sociales, professionnelles, pénales ainsi que des dettes diverses parmi lesquelles les chèques impayés. Elles sont présentes dans 53,3 % des dossiers (2,3 dettes en moyenne) et l'endettement moyen correspondant s'établit à 6 600 euros.

## Données d'activité au cours des cinq dernières années

en cumul

	2009	2010	2011	2012	2013	Cumul sur 5 ans glissants
--	------	------	------	------	------	------------------------------

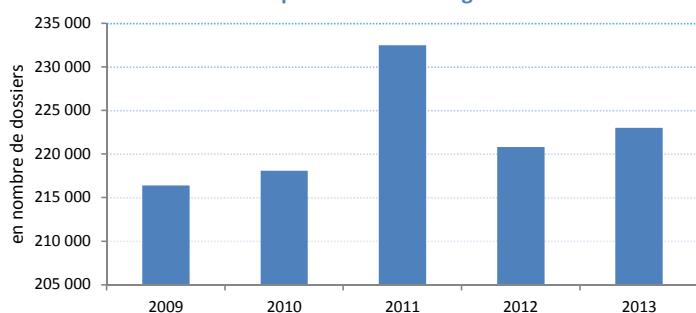
### ENTRÉES

Dossiers déposés	216 396	218 102	232 493	220 836	223 012	<b>1 110 839</b>
nouveaux dossiers <sup>1</sup>	62,7%	60,3%	61,0%	63,5%	61,0%	<b>61,7%</b>
redépôts <sup>1</sup>	37,3%	39,7%	39,0%	36,5%	39,0%	<b>38,3%</b>
Dossiers recevables	185 341	182 007	202 900	194 866	195 219	<b>960 333</b>

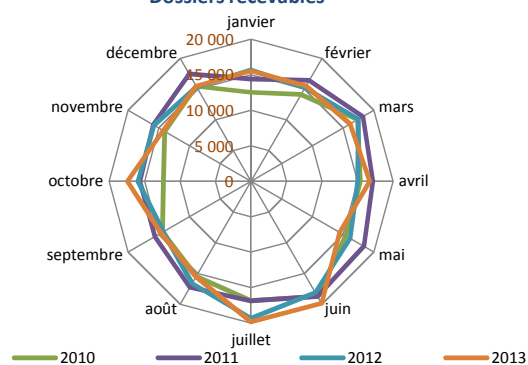
### SORTIES

Plans conventionnels conclus	95 426	86 419	73 945	70 531	66 601	<b>392 922</b>
Décisions d'orientation vers une PRP (avec et sans liquidation judiciaire)	41 045	43 098	58 196	67 411	68 235	<b>277 985</b>
Mesures imposées et recommandées	46 665	47 559	57 371	60 399	58 883	<b>270 877</b>
Clôtures	24 074	26 910	33 357	32 133	30 144	<b>146 618</b>
Dossiers irrecevables <sup>2</sup>	17 146	15 375	17 255	16 924	18 029	<b>84 729</b>

**Dossiers déposés sur 12 mois glissants**



**Dossiers recevables**

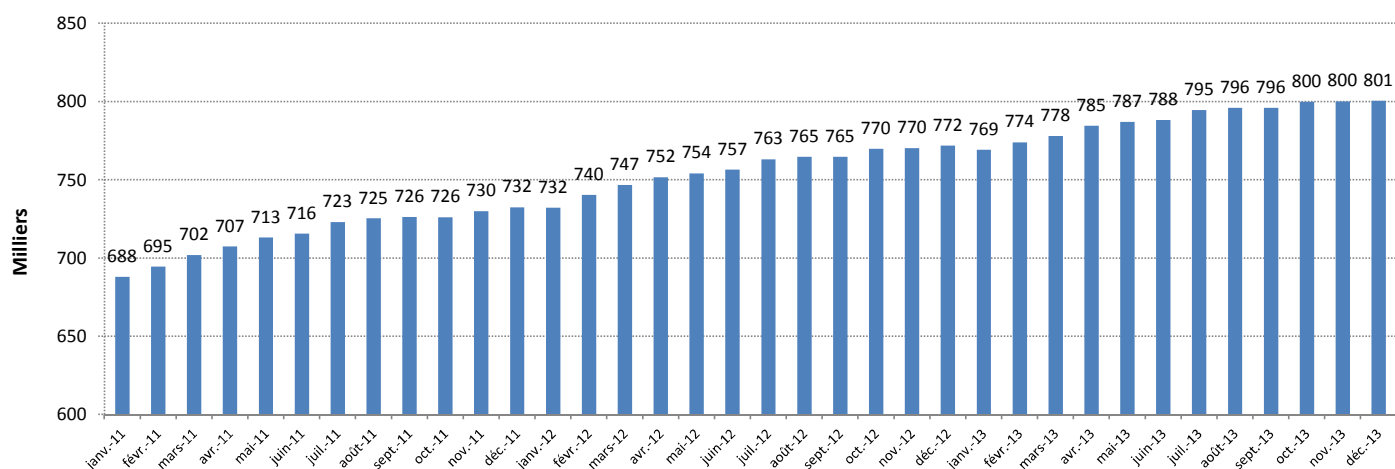


Note : ce graphique permet de constater les phénomènes de saisonnalité

(1) : les nouveaux dossiers et les redepôts sont présentés en pourcentage des dossiers déposés. Cependant, cette décomposition n'étant pas encore définitive pour décembre 2013, les résultats sur les deux dernières colonnes demeurent provisoires.

(2) dont dossiers irrecevables (sur décision de la commission ou du juge en cas de recours)

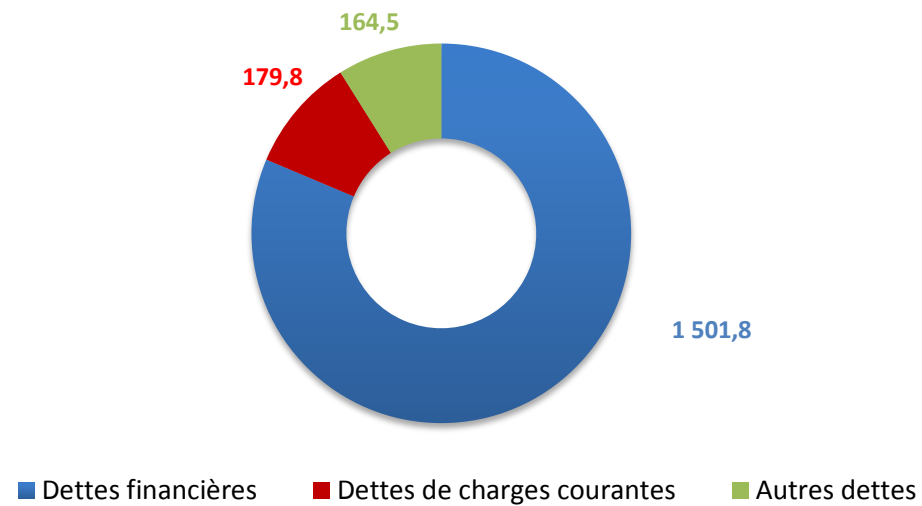
## Ménages en situation de désendettement depuis janvier 2011



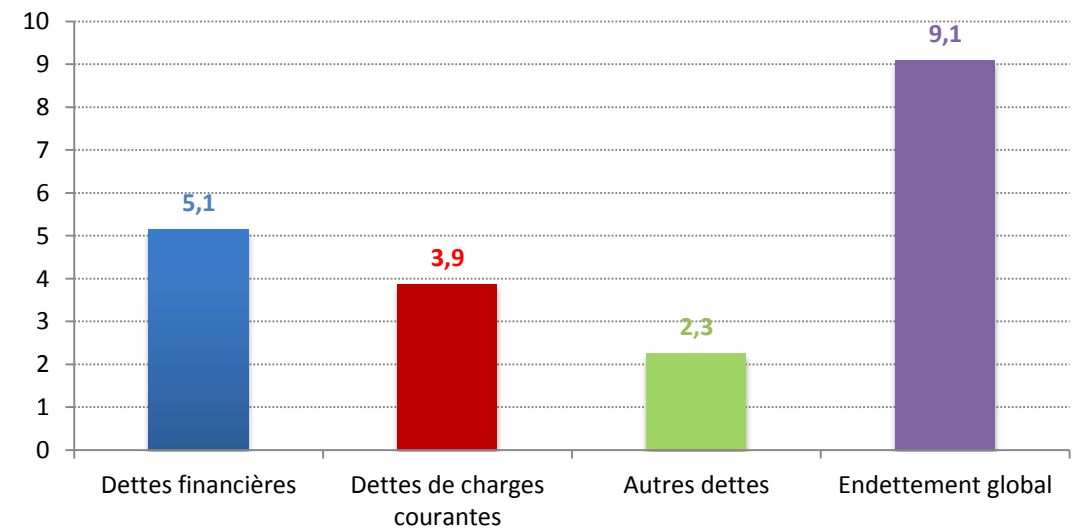
# Typologie des dettes au 4ème trimestre 2013 (T4 2013)

	Encours des dettes			Nombre total de			Nombre de dettes			Part dans l'endettement			Endettement moyen			Dossiers concernés			Nombre moyen		
	(en millions €)			dossiers (en milliers)			(en milliers)			global			(en milliers €)			(en %)			de dettes		
	T2	T3	T4	T2	T3	T4	T2	T3	T4	T2	T3	T4	T2	T3	T4	T2	T3	T4	T2	T3	T4
Dettes financières	1 579,4	1 529,9	1 501,8	47,3	45,8	43,7	243,7	234,1	224,8	81,2%	80,8%	81,4%	33,4	33,4	34,4	92,8%	91,9%	92,9%	5,2	5,1	5,1
Dettes de charges courantes	197,4	196,6	179,8	40,0	39,6	38,0	151,6	151,6	146,3	10,1%	10,4%	9,7%	4,9	5,0	4,7	78,4%	79,4%	80,7%	3,8	3,8	3,9
Autres dettes	169,3	165,9	164,5	26,9	26,7	25,1	61,1	60,2	56,4	8,7%	8,8%	8,9%	6,3	6,2	6,6	52,9%	53,6%	53,3%	2,3	2,3	2,3
<b>Endettement global</b>	<b>1 946,2</b>	<b>1 892,4</b>	<b>1 846,2</b>	<b>51,0</b>	<b>49,9</b>	<b>47,1</b>	<b>456,4</b>	<b>446,0</b>	<b>427,5</b>	<b>100%</b>	<b>100%</b>	<b>100%</b>	<b>38,2</b>	<b>37,9</b>	<b>39,2</b>	<b>100,0%</b>	<b>100,0%</b>	<b>100,0%</b>	<b>9,0</b>	<b>8,9</b>	<b>9,1</b>

Encours global des dettes (en millions €) T4 2013

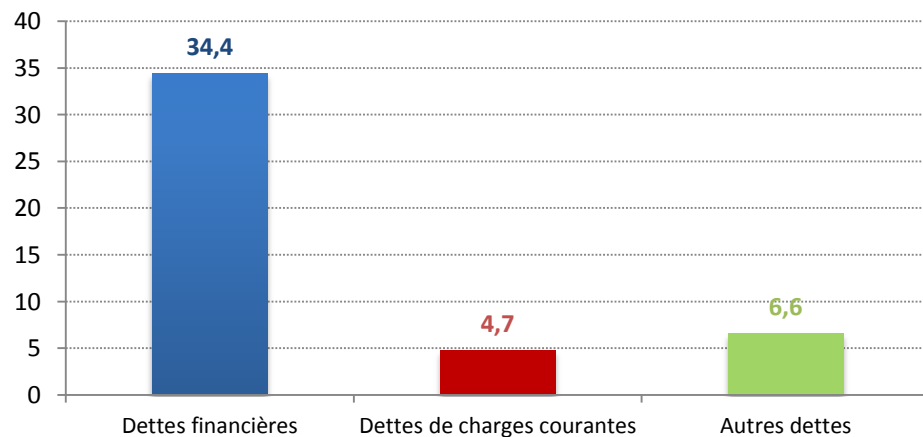


Nombre de dettes par dossier \* T4 2013

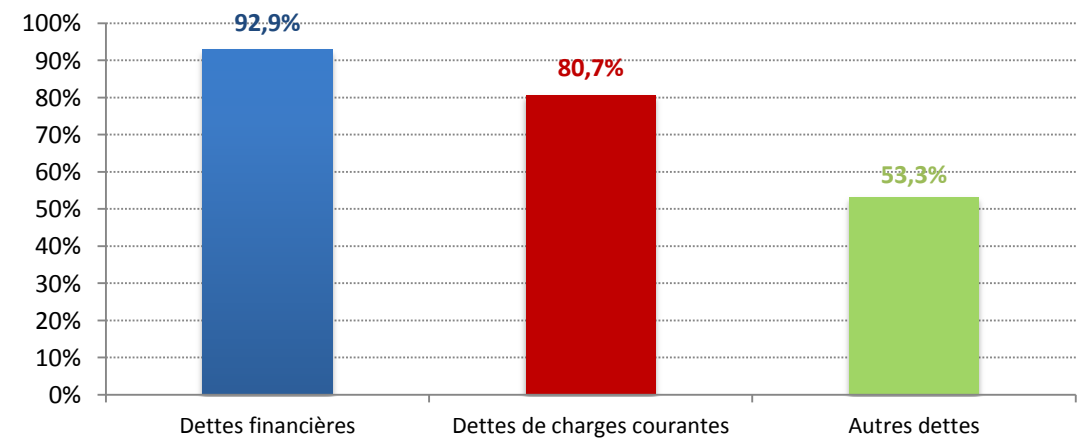


\* : nombre moyen de dettes par dossier, quand celles-ci sont présentes.

Endettement moyen (en milliers d'euros) T4 2013



Dossiers concernés (en %) T4 2013

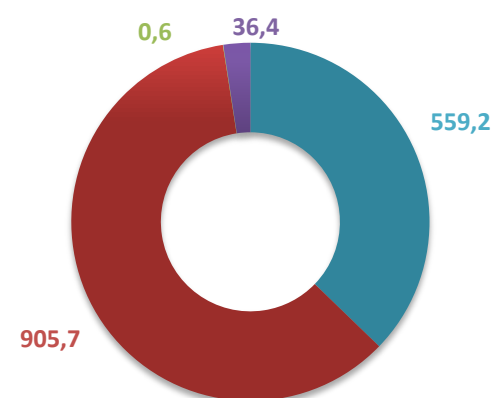


## Typologie des dettes financières au 4ème trimestre 2013 (T4 2013)

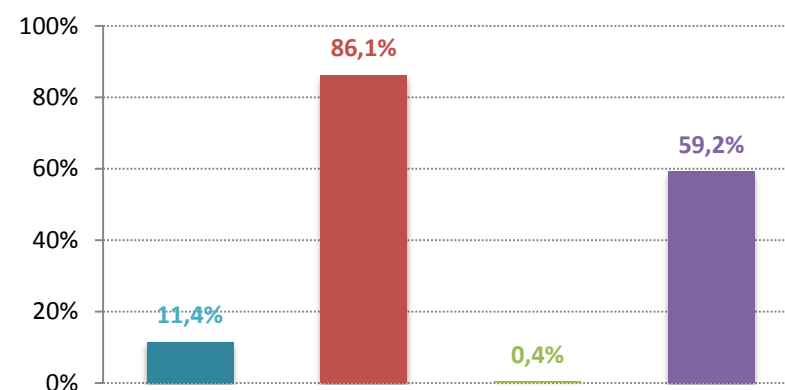
	Encours des dettes (en millions €)			Nombre total de dossiers (en milliers)			Nombre de dettes (en milliers)			Part dans l'endettement global (en %)			Endettement moyen (en milliers €)			Dossiers concernés (en %)			Nombre moyen de dettes		
	T2	T3	T4	T2	T3	T4	T2	T3	T4	T2	T3	T4	T2	T3	T4	T2	T3	T4	T2	T3	T4
<b>Dettes financières</b>	<b>1579,4</b>	<b>1529,9</b>	<b>1501,8</b>	<b>47,3</b>	<b>45,8</b>	<b>43,7</b>	<b>244</b>	<b>234</b>	<b>225</b>	<b>81,2%</b>	<b>80,8%</b>	<b>81,3%</b>	<b>33,4</b>	<b>33,4</b>	<b>34,4</b>	<b>92,8%</b>	<b>91,9%</b>	<b>92,9%</b>	<b>5,2</b>	<b>5,1</b>	<b>5,1</b>
<b>Dettes immobilières</b>	<b>560,9</b>	<b>557,1</b>	<b>559,2</b>	<b>5,5</b>	<b>5,4</b>	<b>5,4</b>	<b>11</b>	<b>11</b>	<b>10</b>	<b>28,8%</b>	<b>29,4%</b>	<b>30,3%</b>	<b>102,7</b>	<b>102,3</b>	<b>104,1</b>	<b>10,7%</b>	<b>10,9%</b>	<b>11,4%</b>	<b>1,9</b>	<b>2,0</b>	<b>1,8</b>
<b>Dettes à la consommation</b>	<b>979,3</b>	<b>935,0</b>	<b>905,7</b>	<b>44,3</b>	<b>42,7</b>	<b>40,5</b>	<b>197</b>	<b>188</b>	<b>179</b>	<b>50,3%</b>	<b>49,4%</b>	<b>49,1%</b>	<b>22,1</b>	<b>21,9</b>	<b>22,4</b>	<b>87,0%</b>	<b>85,7%</b>	<b>86,1%</b>	<b>4,4</b>	<b>4,4</b>	<b>4,4</b>
<i>Crédits renouvelables</i>	<i>546,0</i>	<i>514,9</i>	<i>504,3</i>	<i>37,4</i>	<i>35,7</i>	<i>34,3</i>	<i>138</i>	<i>131</i>	<i>126</i>	<i>28,1%</i>	<i>27,2%</i>	<i>27,3%</i>	<i>14,6</i>	<i>14,4</i>	<i>14,7</i>	<i>73,4%</i>	<i>71,6%</i>	<i>72,9%</i>	<i>3,7</i>	<i>3,7</i>	<i>3,7</i>
<i>Prêts personnels</i>	<i>416,3</i>	<i>403,4</i>	<i>386,4</i>	<i>23,6</i>	<i>22,9</i>	<i>21,9</i>	<i>57</i>	<i>55</i>	<i>51</i>	<i>21,4%</i>	<i>21,3%</i>	<i>20,9%</i>	<i>17,6</i>	<i>17,6</i>	<i>17,6</i>	<i>46,3%</i>	<i>46,0%</i>	<i>46,6%</i>	<i>2,4</i>	<i>2,4</i>	<i>2,3</i>
<i>Crédits affectés/LOA</i>	<i>17,0</i>	<i>16,6</i>	<i>15,0</i>	<i>1,5</i>	<i>1,5</i>	<i>1,5</i>	<i>2</i>	<i>2</i>	<i>2</i>	<i>0,9%</i>	<i>0,9%</i>	<i>0,8%</i>	<i>11,3</i>	<i>11,0</i>	<i>10,3</i>	<i>3,0%</i>	<i>3,0%</i>	<i>3,1%</i>	<i>1,3</i>	<i>1,4</i>	<i>1,2</i>
<b>Prêts sur gage et microcrédits</b>	<b>0,4</b>	<b>0,6</b>	<b>0,6</b>	<b>0,2</b>	<b>0,2</b>	<b>0,2</b>	<b>0</b>	<b>0</b>	<b>0</b>	<b>0,0%</b>	<b>0,0%</b>	<b>0,0%</b>	<b>2,7</b>	<b>3,5</b>	<b>3,6</b>	<b>0,3%</b>	<b>0,4%</b>	<b>0,4%</b>	<b>1,2</b>	<b>1,3</b>	<b>1,4</b>
<b>Autres dettes financières</b>	<b>38,7</b>	<b>37,2</b>	<b>36,4</b>	<b>28,6</b>	<b>27,9</b>	<b>27,9</b>	<b>36</b>	<b>35</b>	<b>36</b>	<b>2,0%</b>	<b>2,0%</b>	<b>2,0%</b>	<b>1,4</b>	<b>1,3</b>	<b>1,3</b>	<b>56,1%</b>	<b>55,9%</b>	<b>59,2%</b>	<b>1,3</b>	<b>1,3</b>	<b>1,3</b>

(Découverts et dépassements)

**Encours global des dettes financières  
(en millions €) T4 2013**

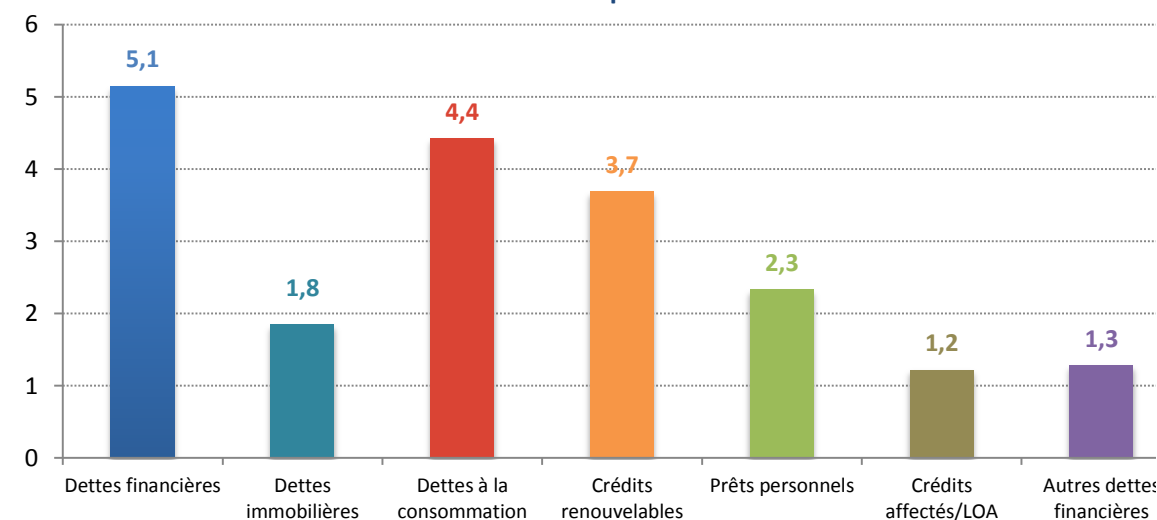


**Répartition des dossiers concernés  
(en %) T4 2013**



■ Dettes immobilières ■ Dettes à la consommation ■ Prêts sur gage et microcrédits ■ Autres dettes financières

**Nombre de dettes par dossier \***



\* : nombre moyen de dettes par dossier, quand celles-ci sont présentes au sein du dossier