

4ème trimestre 2012

Données d'activité

Le nombre de dossiers déposés auprès des secrétariats des commissions de surendettement de janvier 2008 à décembre 2012 s'est élevé en moyenne à 214 837 dossiers par an. Sur 12 mois glissants, le nombre de dossiers déposés est en diminution de 5%.

Depuis janvier 2008, 926 147 dossiers ont été déclarés éligibles aux procédures légales de traitement du surendettement, c'est-à-dire ont été considérés comme présentant un niveau d'endettement manifestement excessif au regard des capacités de remboursement des ménages considérés. Sur la même période, 413 994 plans conventionnels de règlement ont été conclus entre les débiteurs et leurs créanciers, tandis que, dans les cas où aucune solution négociée n'a pu être mise en place, 254 509 mesures ont été imposées ou recommandées. Enfin, 243 128 dossiers ont été orientés vers la procédure de rétablissement personnel ; depuis le début de l'année, les orientations vers cette procédure représentent 34,6% des dossiers recevables.

Au total, le nombre de ménages en cours de désendettement, c'est-à-dire ayant bénéficié ou étant sur le point de bénéficier de mesures destinées à remédier à leur état de surendettement, peut-être évalué, sur la base des données recensées à ce titre dans le FICP, à environ 772 000 en décembre 2012.

Typologie des dettes

Au quatrième trimestre 2012, le niveau d'endettement observé en moyenne pour l'ensemble des dossiers recevables s'établit à près de 38 400 euros, étant précisé qu'en moyenne, 9,2 dettes sont recensées par dossier.

L'endettement se compose pour 81,5% de dettes financières, pour 9,9% d'arriérés de charges courantes et pour 8,6% d'autres dettes.

Les dettes financières sont présentes dans 93,6% des dossiers, à hauteur de 5,3 dettes en moyenne par dossier et l'endettement moyen correspondant s'établit à 33 400 euros. Elles recouvrent principalement les catégories ci-après :

- Des dettes immobilières, présentes dans 10% des dossiers (1,8 dette en moyenne) pour un montant moyen de 100 500 euros ;
- Des dettes à la consommation présentes dans 87,4% des dossiers (4,6 dettes en moyenne) pour un encours moyen de 23 400 euros. Des crédits renouvelables sont recensés dans 75,7% des dossiers (3,9 dettes en moyenne) et représentent un encours moyen de 15 700 euros. Des prêts personnels d'un montant moyen de 18 100 euros sont présents dans 45,4 % des dossiers avec 2,3 dettes en moyenne.
- Des découverts et dépassements (1,3 dette en moyenne) présents dans 59,1% des dossiers pour un encours moyen de 1 400 euros.

Les dettes de charges courantes sont recensées dans 79,2% des dossiers (3,8 dettes par dossier en moyenne) et représentent un encours moyen de 4 800 euros. Elles recouvrent les dettes de logement (loyer et charges locatives) ou afférentes au logement (électricité, gaz, chauffage, eau...) de communication (téléphonie, internet...), de transport, d'assurance, de santé et d'éducation, les dettes alimentaires et les dettes fiscales.

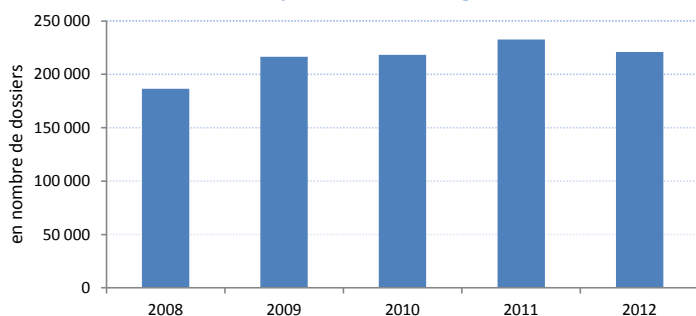
Les autres dettes comprennent des dettes sociales, professionnelles, pénales ainsi que des dettes diverses parmi lesquelles les chèques impayés. Elles sont présentes dans 52,5 % des dossiers (2,3 dettes en moyenne) et l'endettement moyen correspondant s'établit à 6 300 euros.

Données d'activité au cours des cinq dernières années

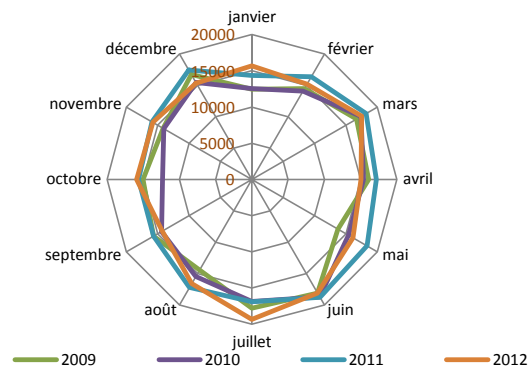
en cumul

	2008	2009	2010	2011	2012	Cumul sur 5 ans glissants
ENTRÉES						
Dossiers déposés	186 357	216 396	218 102	232 493	220 836	1 074 184
nouveaux dossiers ¹	60,9%	62,7%	60,3%	61,0%	63,5%	61,7%
redépôts ¹	39,1%	37,3%	39,7%	39,0%	36,5%	38,3%
Dossiers recevables	161 033	185 341	182 007	202 900	194 866	926 147
SORTIES						
Plans conventionnels conclus	87 673	95 426	86 419	73 945	70 531	413 994
Décisions d'orientation vers une PRP (avec et sans liquidation judiciaire)	33 378	41 045	43 098	58 196	67 411	243 128
Mesures imposées et recommandées	42 515	46 665	47 559	57 371	60 399	254 509
Clôtures	22 811	24 074	26 910	33 357	32 133	139 285
Dossiers irrecevables ²	15 985	17 146	15 375	17 255	16 924	82 685

Dossiers déposés sur 12 mois glissants



Dossiers recevables

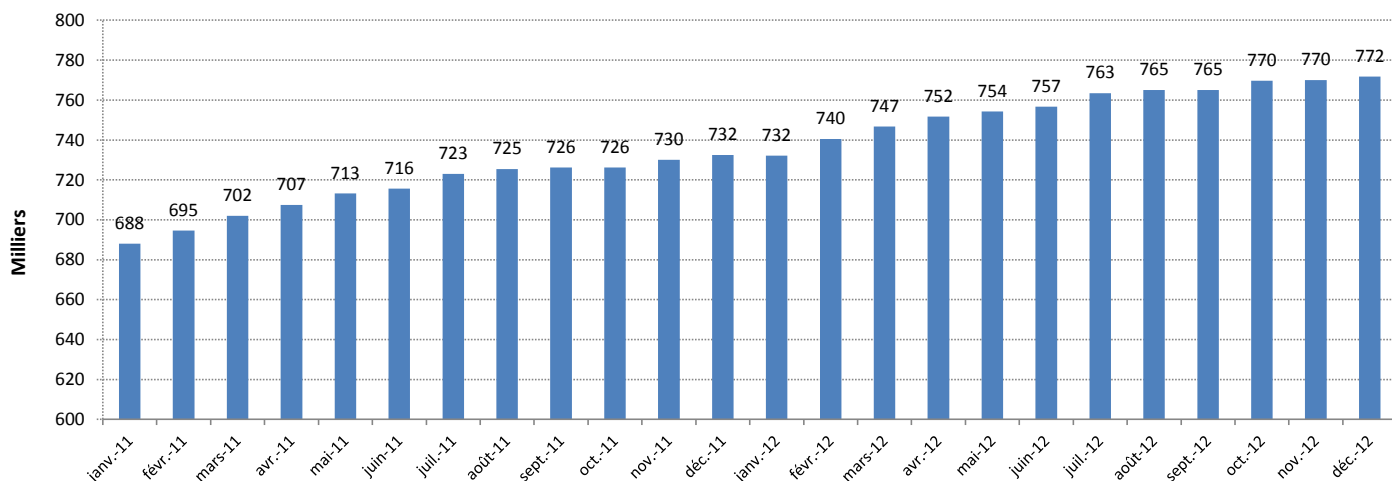


Note : ce graphique permet de constater les phénomènes de saisonnalité

(1) : les nouveaux dossiers et les redépôts sont présentés en pourcentage des dossiers déposés. Cependant, cette décomposition n'étant pas encore définitive pour décembre 2012, les résultats sur les trois dernières colonnes demeurent provisoires.

(2) dont dossiers irrecevables (sur décision de la commission ou du juge en cas de recours)

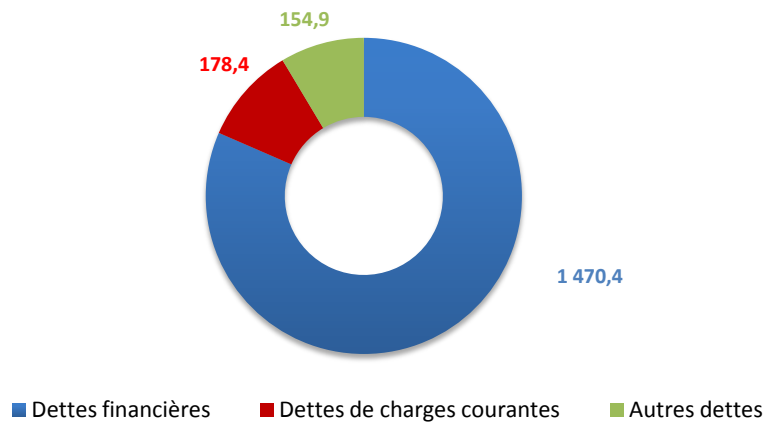
Ménages en situation de désendettement depuis janvier 2011



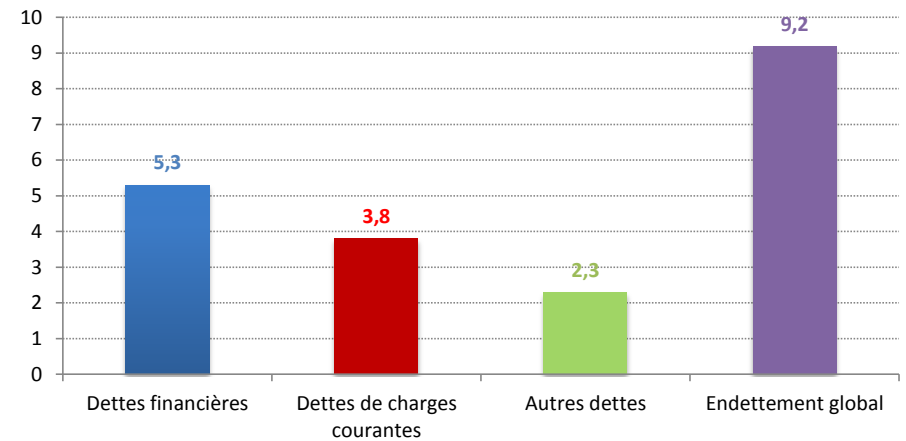
Typologie des dettes au 4ème trimestre 2012 (T4 2012)

	Encours des dettes			Nombre total de			Nombre de dettes			Part dans l'endettement			Endettement moyen			Dossiers concernés			Nombre moyen		
	(en millions €)			dossiers (en milliers)			(en milliers)			global			(en milliers €)			(en %)			de dettes		
	T2	T3	T4	T2	T3	T4	T2	T3	T4	T2	T3	T4	T2	T3	T4	T2	T3	T4	T2	T3	T4
Dettes financières	1 538,3	1 528,8	1 470,4	46,0	46,6	44,0	246,4	246,1	233,1	82,2%	81,6%	81,5%	33,4	32,8	33,4	93,4%	93,0%	93,6%	5,4	5,3	5,3
Dettes de charges courantes	176,5	183,3	178,4	37,5	38,6	37,2	138,9	143,3	141,6	9,4%	9,8%	9,9%	4,7	4,8	4,8	76,2%	77,0%	79,2%	3,7	3,7	3,8
Autres dettes	156,2	160,9	154,9	25,2	26,1	24,7	57,1	59,9	56,5	8,3%	8,6%	8,6%	6,2	6,2	6,3	51,1%	52,0%	52,5%	2,3	2,3	2,3
Endettement global	1 871,0	1 873,0	1 803,6	49,3	50,1	47,0	442,3	449,3	431,1	100%	100%	100%	38,0	37,4	38,4	100,0%	100,0%	100,0%	9,0	9,0	9,2

Encours global des dettes (en millions €) T4 2012

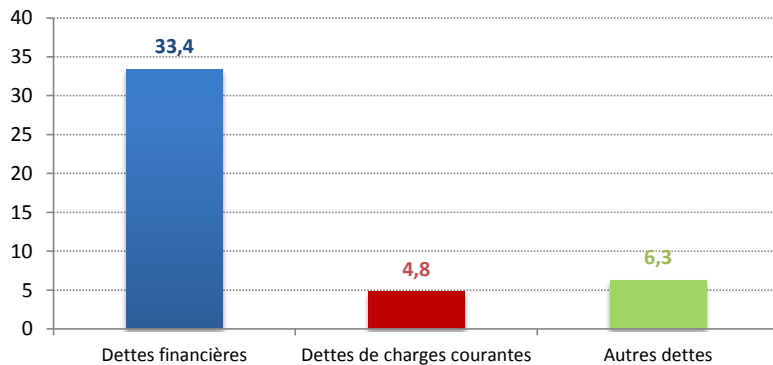


Nombre de dettes par dossier * T4 2012

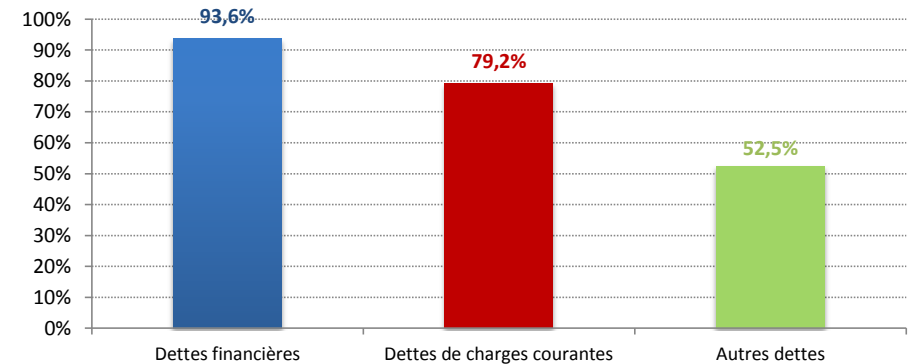


* : nombre moyen de dettes par dossier, quand celles-ci sont présentes.

Endettement moyen (en milliers d'euros) T4 2012



Dossiers concernés (en %) T4 2012

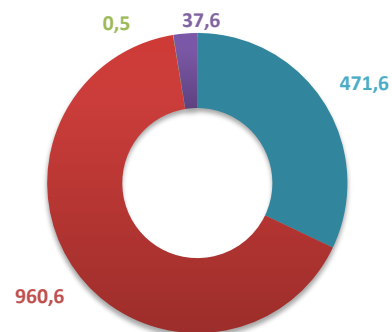


Typologie des dettes financières au 4ème trimestre 2012 (T4 2012)

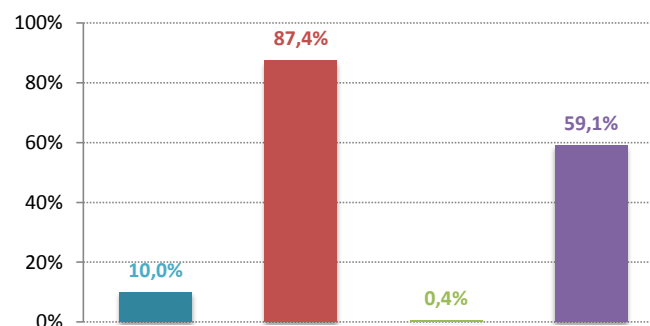
	Encours des dettes (en millions €)			Nombre total de dossiers (en milliers)			Nombre de dettes (en milliers)			Part dans l'endettement global (en %)			Endettement moyen (en milliers €)			Dossiers concernés (en %)			Nombre moyen de dettes		
	T2	T3	T4	T2	T3	T4	T2	T3	T4	T2	T3	T4	T2	T3	T4	T2	T3	T4	T2	T3	T4
Dettes financières	1538,3	1528,8	1470,4	46,0	46,6	44,0	246	246	233	82,2%	81,6%	81,5%	33,4	32,8	33,4	93,4%	93,0%	93,6%	5,4	5,3	5,3
Dettes immobilières	487,1	490,0	471,6	4,8	4,9	4,7	9	9	9	26,0%	26,2%	26,1%	102,5	101,0	100,5	9,6%	9,7%	10,0%	1,9	1,9	1,8
Dettes à la consommation	1013,0	1000,1	960,6	43,5	43,8	41,1	202	202	189	54,1%	53,4%	53,3%	23,3	22,8	23,4	88,2%	87,5%	87,4%	4,7	4,6	4,6
<i>Crédits renouvelables</i>	595,7	579,1	560,0	37,5	37,4	35,6	147	144	138	31,8%	30,9%	31,1%	15,9	15,5	15,7	76,0%	74,7%	75,7%	3,9	3,8	3,9
<i>Prêts personnels</i>	400,6	402,0	385,5	22,6	23,2	21,3	54	56	49	21,4%	21,5%	21,4%	17,8	17,3	18,1	45,8%	46,4%	45,4%	2,4	2,4	2,3
<i>Crédits affectés/LOA</i>	16,8	18,9	15,1	1,6	1,7	1,4	2	2	2	0,9%	1,0%	0,8%	10,4	11,3	10,5	3,3%	3,4%	3,1%	1,4	1,4	1,3
Prêts sur gage et microcrédits	0,5	0,8	0,5	0,2	0,2	0,2	0	0	0	0,0%	0,0%	0,0%	2,9	4,3	3,2	0,3%	0,4%	0,4%	1,2	1,3	1,2
Autres dettes financières	37,6	38,0	37,6	27,4	27,6	27,7	35	35	36	2,0%	2,0%	2,1%	1,4	1,4	1,4	55,7%	55,1%	59,1%	1,3	1,3	1,3

(Découverts et dépassements)

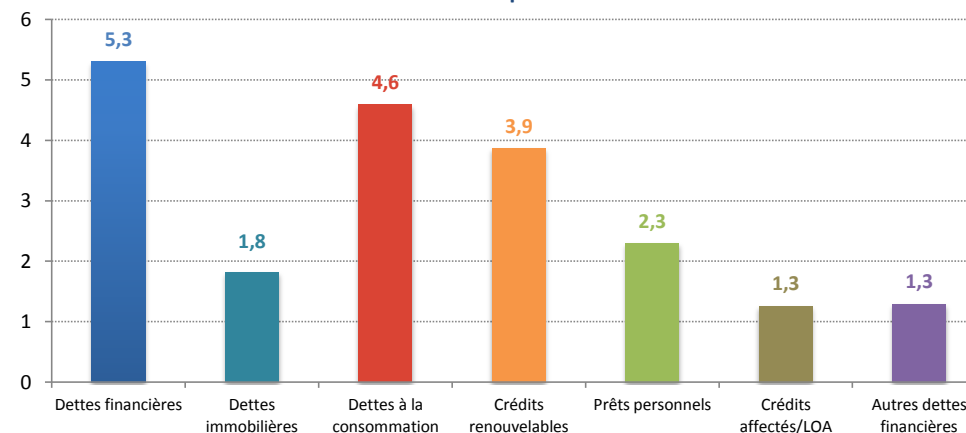
**Encours global des dettes financières
(en millions €) T4 2012**



**Répartition des dossiers concernés
(en %) T4 2012**



Nombre de dettes par dossier *



* : nombre moyen de dettes par dossier, quand celles-ci sont présentes au sein du dossier