

3ème trimestre 2012

Données d'activité

Le nombre de dossiers déposés auprès des secrétariats des commissions de surendettement d'octobre 2007 à septembre 2012 s'est élevé en moyenne à 212 261 dossiers par an. Sur 12 mois glissants, le nombre de dossiers déposés est en diminution de 4,5%.

Depuis octobre 2007, 916 683 dossiers ont été déclarés éligibles aux procédures légales de traitement du surendettement, c'est-à-dire ont été considérés comme présentant un niveau d'endettement manifestement excessif au regard des capacités de remboursement des ménages considérés. Sur la même période, 419 923 plans conventionnels de règlement ont été conclus entre les débiteurs et leurs créanciers, tandis que, dans les cas où aucune solution négociée n'a pu être mise en place, 249 864 mesures ont été imposées ou recommandées. Enfin, 233 140 dossiers ont été orientés vers la procédure de rétablissement personnel ; depuis le début de l'année, les orientations vers cette procédure représentent 34,1% des dossiers recevables.

Au total, le nombre de ménages en cours de désendettement, c'est-à-dire ayant bénéficié ou étant sur le point de bénéficier de mesures destinées à remédier à leur état de surendettement, peut-être évalué, sur la base des données recensées à ce titre dans le FICP, à environ 765 000 en septembre 2012.

Typologie des dettes

Au troisième trimestre 2012, le niveau d'endettement observé en moyenne pour l'ensemble des dossiers recevables s'établit à près de 37 000 euros, étant précisé qu'en moyenne, 9,2 dettes sont recensées par dossier.

L'endettement se compose pour 81,8% de dettes financières, pour 9,7% d'arriérés de charges courantes et pour 8,5% d'autres dettes.

Les dettes financières sont présentes dans 93,8% des dossiers, à hauteur de 5,3 dettes en moyenne par dossier et l'endettement moyen correspondant s'établit à 32 200 euros. Elles recouvrent principalement les catégories ci-après :

- Des dettes immobilières, présentes dans 9,6% des dossiers (1,8 dette en moyenne) pour un montant moyen de 100 800 euros ;
- Des dettes à la consommation présentes dans 87,4% des dossiers (4,6 dettes en moyenne) pour un encours moyen de 22 700 euros. Des crédits renouvelables sont recensés dans 75% des dossiers (3,8 dettes en moyenne) et représentent un encours moyen de 15 400 euros. Des prêts personnels d'un montant moyen de 17 000 euros sont présents dans 46,4 % des dossiers avec 2,3 dettes en moyenne.
- Des découverts et dépassements (1,3 dette en moyenne) présents dans 59,6% des dossiers pour un encours moyen de 1 300 euros.

Les dettes de charges courantes sont recensées dans 77,6% des dossiers (3,9 dettes par dossier en moyenne) et représentent un encours moyen de 4 600 euros. Elles recouvrent les dettes de logement (loyer et charges locatives) ou afférentes au logement (électricité, gaz, chauffage, eau...) de communication (téléphonie, internet...), de transport, d'assurance, de santé et d'éducation, les dettes alimentaires et les dettes fiscales.

Les autres dettes comprennent des dettes sociales, professionnelles, pénales ainsi que des dettes diverses parmi lesquelles les chèques impayés. Elles sont présentes dans 52,4 % des dossiers (2,3 dettes en moyenne) et l'endettement moyen correspondant s'établit à 6 000 euros.

Données d'activité au cours des cinq dernières années

en cumul

	10/2007 - 09/2008	10/2008 - 09/2009	10/2009 - 09/2010	10/2010 - 09/2011	10/2011 - 09/2012	Cumul 2012	Cumul sur 5 ans glissants
--	-------------------	-------------------	-------------------	-------------------	-------------------	------------	------------------------------

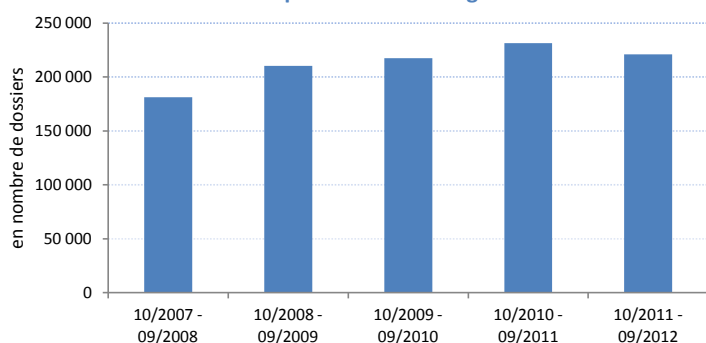
ENTRÉES

Dossiers déposés	181 178	210 327	217 340	231 398	221 063	165 883	1 061 306
<i>nouveaux dossiers</i> ¹	60,6%	62,1%	60,9%	60,0%	63,9%	64,0%	61,5%
<i>redépôts</i> ¹	39,4%	37,9%	39,1%	40,0%	36,1%	36,0%	38,5%
Dossiers recevables	157 192	180 942	186 129	195 771	196 829	147 843	916 863

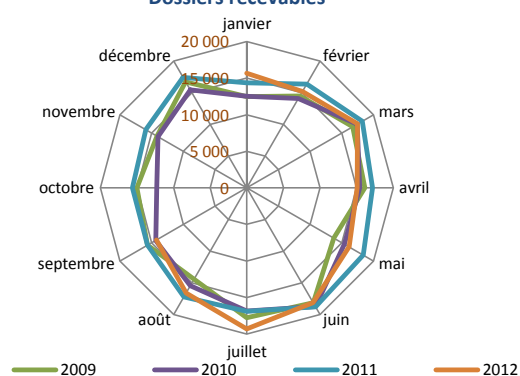
SORTIES

Plans conventionnels conclus	88 324	91 849	92 788	73 423	73 539	52 201	419 923
Décisions d'orientation vers une PRP (avec et sans liquidation judiciaire)	31 010	39 967	46 726	49 036	66 401	50 396	233 140
Mesures imposées et recommandées	42 967	43 843	48 521	52 129	62 404	43 869	249 864
Clôtures	22 593	23 835	25 481	33 258	33 822	24 648	138 989
Dossiers irrecevables ²	15 782	16 805	16 379	16 566	16 658	12 555	82 190

Dossiers déposés sur 12 mois glissants



Dossiers recevables

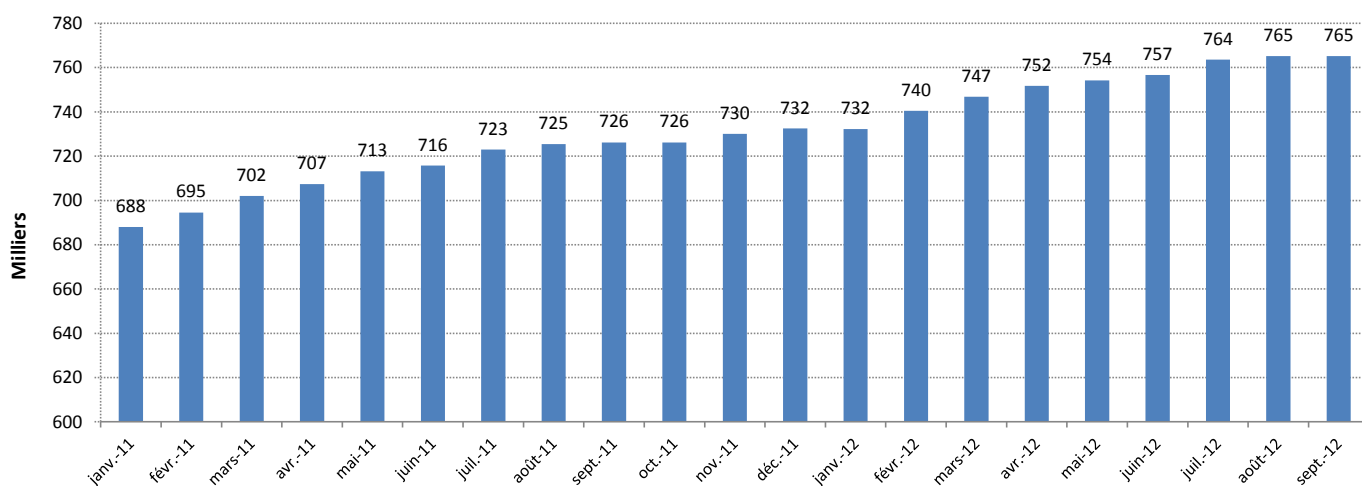


Note : ce graphique permet de constater les phénomènes de saisonnalité

(1) : les nouveaux dossiers et les redépôts sont présentés en pourcentage des dossiers déposés. Cependant, cette décomposition n'étant pas encore définitive pour septembre 2012, les résultats sur les trois dernières colonnes demeurent provisoires.

(2) dont dossiers irrecevables (sur décision de la commission ou du juge en cas de recours)

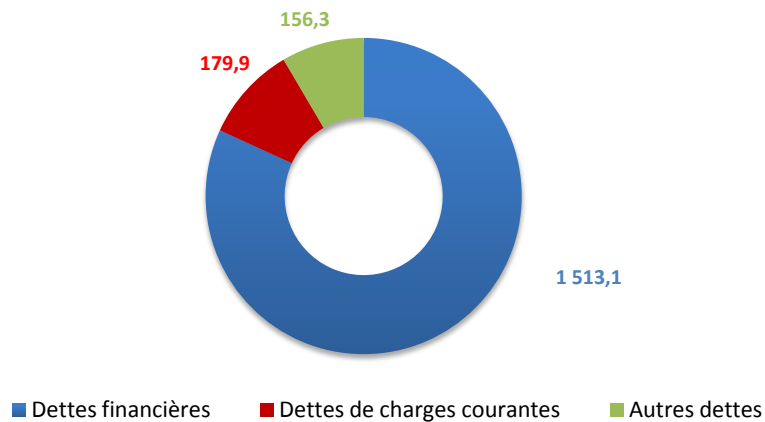
Ménages en situation de désendettement depuis janvier 2011



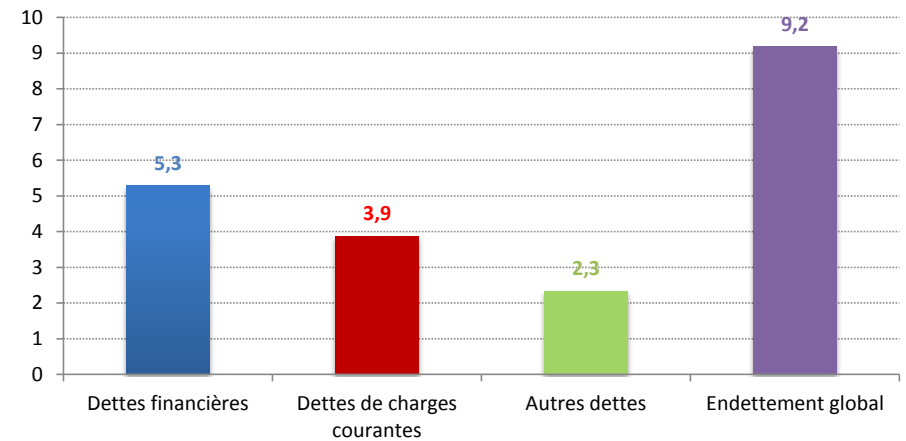
Typologie des dettes au 3ème trimestre 2012 (T3 2012)

	Encours des dettes			Nombre total de			Nombre de dettes			Part dans l'endettement			Endettement moyen			Dossiers concernés			Nombre moyen		
	(en millions €)			dossiers (en milliers)			(en milliers)			global			(en milliers €)			(en %)			de dettes		
	T1 2012	T2 2012	T3 2012	T1 2012	T2 2012	T3 2012	T1 2012	T2 2012	T3 2012	T1 2012	T2 2012	T3 2012	T1 2012	T2 2012	T3 2012	T1 2012	T2 2012	T3 2012	T1 2012	T2 2012	T3 2012
Dettes financières	1 536,7	1 538,3	1 513,1	45,5	46,0	46,9	248,1	246,4	247,7	82,4%	82,2%	81,8%	33,8	33,4	32,2	94,1%	93,4%	93,8%	5,5	5,4	5,3
Dettes de charges courantes	175,0	176,5	179,9	36,9	37,5	38,8	136,0	138,9	150,7	9,4%	9,4%	9,7%	4,7	4,7	4,6	76,3%	76,2%	77,6%	3,7	3,7	3,9
Autres dettes	153,6	156,2	156,3	24,7	25,2	26,2	57,3	57,1	61,2	8,2%	8,3%	8,5%	6,2	6,2	6,0	51,0%	51,1%	52,4%	2,3	2,3	2,3
Endettement global	1 865,3	1 871,0	1 849,3	48,4	49,3	50,0	441,4	442,3	459,6	100%	100%	100%	38,6	38,0	37,0	100,0%	100,0%	100,0%	9,1	9,0	9,2

Encours global des dettes (en millions €) T3 2012

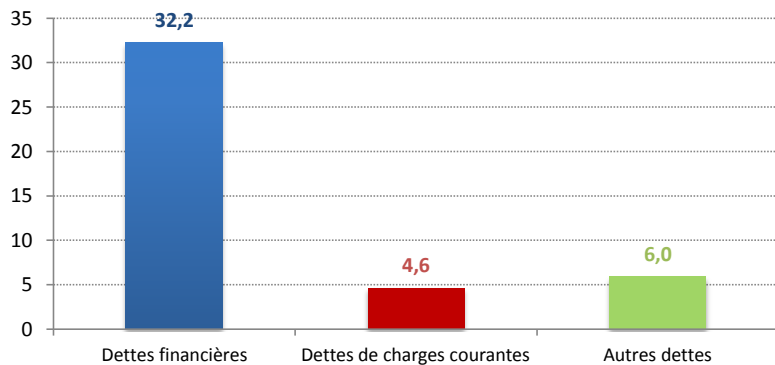


Nombre de dettes par dossier * T3 2012

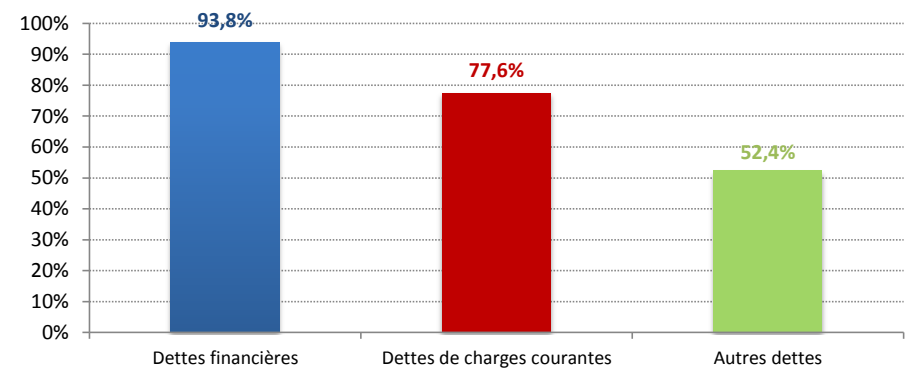


* : nombre moyen de dettes par dossier, quand celles-ci sont présentes.

Endettement moyen (en milliers d'euros) T3 2012



Dossiers concernés (en %) T3 2012

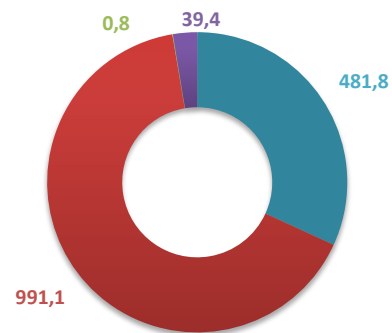


Typologie des dettes financières au 3ème trimestre 2012 (T3 2012)

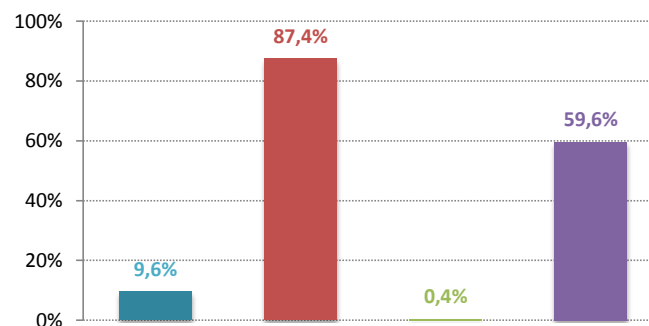
	Encours des dettes (en millions €)			Nombre total de dossiers (en milliers)			Nombre de dettes (en milliers)			Part dans l'endettement global (en %)			Endettement moyen (en milliers €)			Dossiers concernés (en %)			Nombre moyen de dettes		
	T1 2012	T2 2012	T3 2012	T1 2012	T2 2012	T3 2012	T1 2012	T2 2012	T3 2012	T1 2012	T2 2012	T3 2012	T1 2012	T2 2012	T3 2012	T1 2012	T2 2012	T3 2012	T1 2012	T2 2012	T3 2012
Dettes financières	1536,7	1538,3	1513,1	45,5	46,0	46,9	248	246	248	82,4%	82,2%	81,8%	33,8	33,4	32,2	94,1%	93,4%	93,8%	5,5	5,4	5,3
Dettes immobilières	478,6	487,1	481,8	4,7	4,8	4,8	9	9	9	25,7%	26,0%	26,1%	100,9	102,5	100,8	9,8%	9,6%	9,6%	1,8	1,9	1,8
Dettes à la consommation	1019,3	1013,0	991,1	43,2	43,5	43,7	205	202	200	54,6%	54,1%	53,6%	23,6	23,3	22,7	89,4%	88,2%	87,4%	4,7	4,7	4,6
<i>Crédits renouvelables</i>	603,9	595,7	578,8	37,5	37,5	37,5	149	147	144	32,4%	31,8%	31,3%	16,1	15,9	15,4	77,5%	76,0%	75,0%	4,0	3,9	3,8
<i>Prêts personnels</i>	397,9	400,6	395,4	22,4	22,6	23,2	53	54	54	21,3%	21,4%	21,4%	17,8	17,8	17,0	46,4%	45,8%	46,4%	2,4	2,4	2,3
<i>Crédits affectés/LOA</i>	17,5	16,8	16,9	1,6	1,6	1,6	2	2	2	0,9%	0,9%	0,9%	10,6	10,4	10,3	3,4%	3,3%	3,3%	1,3	1,4	1,4
Prêts sur gage et microcrédits	0,5	0,5	0,8	0,1	0,2	0,2	0	0	0	0,0%	0,0%	0,0%	3,3	2,9	4,3	0,3%	0,3%	0,4%	1,2	1,2	1,3
Autres dettes financières	38,3	37,6	39,4	27,0	27,4	29,8	35	35	39	2,1%	2,0%	2,1%	1,4	1,4	1,3	55,8%	55,7%	59,6%	1,3	1,3	1,3

(Découverts et dépassements)

**Encours global des dettes financières
(en millions €) T3 2012**

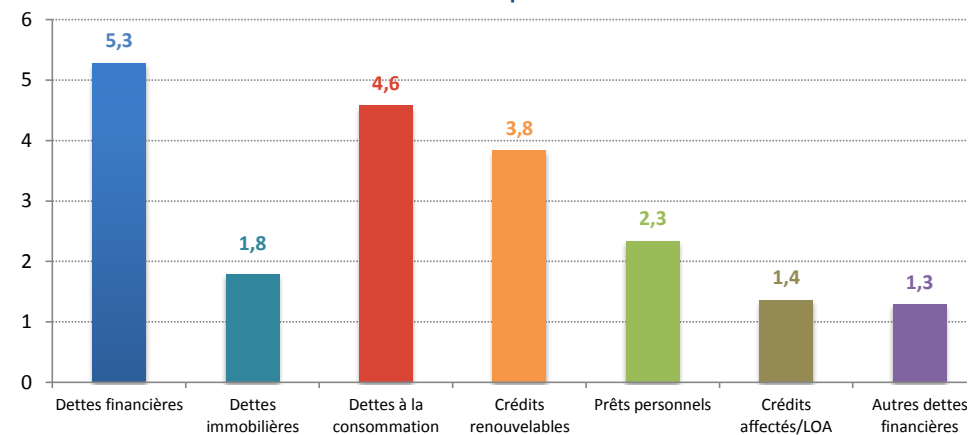


**Répartition des dossiers concernés
(en %) T3 2012**



■ Dettes immobilières ■ Dettes à la consommation ■ Prêts sur gage et microcrédits ■ Autres dettes financières

Nombre de dettes par dossier *



* : nombre moyen de dettes par dossier, quand celles-ci sont présentes au sein du dossier