

1er trimestre 2012

Données d'activité

Le nombre de dossiers déposés auprès des secrétariats des commissions de surendettement d'avril 2007 à mars 2012 s'est élevé en moyenne à 208 421 dossiers par an. Sur 12 mois glissants, le nombre de dossiers déposés est en hausse de 1,6%.

Depuis avril 2007, 897 190 dossiers ont été déclarés éligibles aux procédures légales de traitement du surendettement, c'est-à-dire ont été considérés comme présentant un niveau d'endettement manifestement excessif au regard des capacités de remboursement des ménages considérés. Sur la même période, 426 163 plans conventionnels de règlement ont été conclus entre les débiteurs et leurs créanciers, tandis que, dans les cas où aucune solution négociée n'a pu être mise en place, 240 417 mesures ont été imposées ou recommandées. Enfin, 212 306 dossiers ont été orientés vers la procédure de rétablissement personnel ; depuis le début de l'année, les orientations vers cette procédure représentent 31,9% des dossiers recevables.

Au total, le nombre de ménages en cours de désendettement, c'est-à-dire ayant bénéficié ou étant sur le point de bénéficier de mesures destinées à remédier à leur état de surendettement, peut-être évalué, sur la base des données recensées à ce titre dans le FICP, à environ 746 000 en mars 2012.

Typologie des dettes

Au premier trimestre 2012, le niveau d'endettement observé en moyenne pour l'ensemble des dossiers recevables s'établit à près de 38 100 euros, étant précisé qu'en moyenne, 9,3 dettes sont recensées par dossier.

L'endettement se compose pour 82,6% de dettes financières, pour 9,4% d'arriérés de charges courantes et pour 8% d'autres dettes.

Les dettes financières sont présentes dans 94,7% des dossiers, à hauteur de 5,4 dettes en moyenne par dossier et l'endettement moyen correspondant s'établit à 33 200 euros. Elles recouvrent principalement les catégories ci-après :

- Des dettes immobilières, présentes dans 9,8% des dossiers (1,8 dette en moyenne) pour un montant moyen de 100 700 euros ;
- Des dettes à la consommation présentes dans 89,2% des dossiers (4,7 dettes en moyenne) pour un encours moyen de 23 300 euros. Des crédits renouvelables sont recensés dans 77,8% des dossiers (4 dettes en moyenne) et représentent un encours moyen de 16 000 euros. Des prêts personnels d'un montant moyen de 17 300 euros sont présents dans 46 % des dossiers avec 2,3 dettes en moyenne.
- Des découverts et dépassements (1,3 dette en moyenne) présents dans 60,4% des dossiers pour un encours moyen de 1 300 euros.

Les dettes de charges courantes sont recensées dans 77,3% des dossiers (3,8 dettes par dossier en moyenne) et représentent un encours moyen de 4 600 euros. Elles recouvrent les dettes de logement (loyer et charges locatives) ou afférentes au logement (électricité, gaz, chauffage, eau...) de communication (téléphonie, internet...), de transport, d'assurance, de santé et d'éducation, les dettes alimentaires et les dettes fiscales.

Les autres dettes comprennent des dettes sociales, professionnelles, pénales ainsi que des dettes diverses parmi lesquelles les chèques impayés. Elles sont présentes dans 51,3 % des dossiers (2,3 dettes en moyenne) et l'endettement moyen correspondant s'établit à 6 000 euros.

Données d'activité au cours des cinq dernières années

en cumul

	04/2007 - 03/2008	04/2008 - 03/2009	04/2009 - 03/2010	04/2010 - 03/2011	04/2011 - 03/2012	Cumul 2012	Cumul sur 5 ans glissants
--	-------------------	-------------------	-------------------	-------------------	-------------------	------------	------------------------------

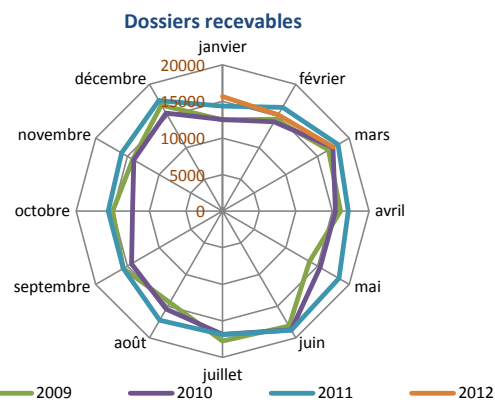
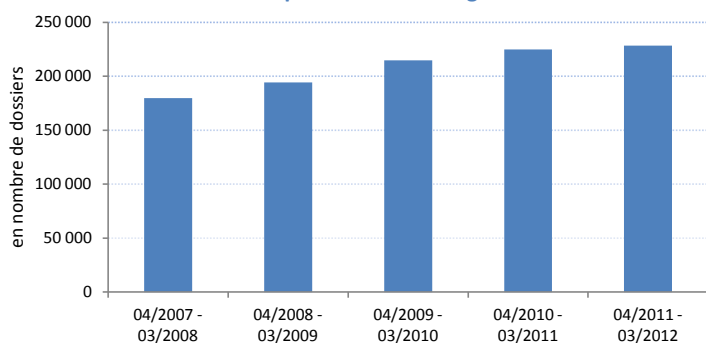
ENTRÉES

Dossiers déposés	179 784	194 378	214 678	224 881	228 383	61 252	1 042 104
<i>nouveaux dossiers</i> ¹	61,3%	61,2%	62,0%	60,1%	62,1%	63,9%	61,3%
<i>redépôts</i> ¹	38,7%	38,8%	38,0%	39,9%	37,9%	36,1%	38,7%
Dossiers recevables	157 486	164 648	185 694	186 992	202 370	48 368	897 190

SORTIES

Plans conventionnels conclus	84 285	88 354	97 582	80 218	75 724	17 685	426 163
Décisions d'orientation vers une PRP (avec et sans liquidation judiciaire)	28 665	35 064	42 258	45 845	60 474	15 451	212 306
Mesures imposées et recommandées	42 059	41 638	47 942	48 936	59 842	14 809	240 417
Clôtures	22 867	22 961	24 333	29 149	35 224	8 276	134 534
Dossiers irrecevables ²	13 096	16 118	16 856	16 140	16 700	4 073	78 910

Dossiers déposés sur 12 mois glissants

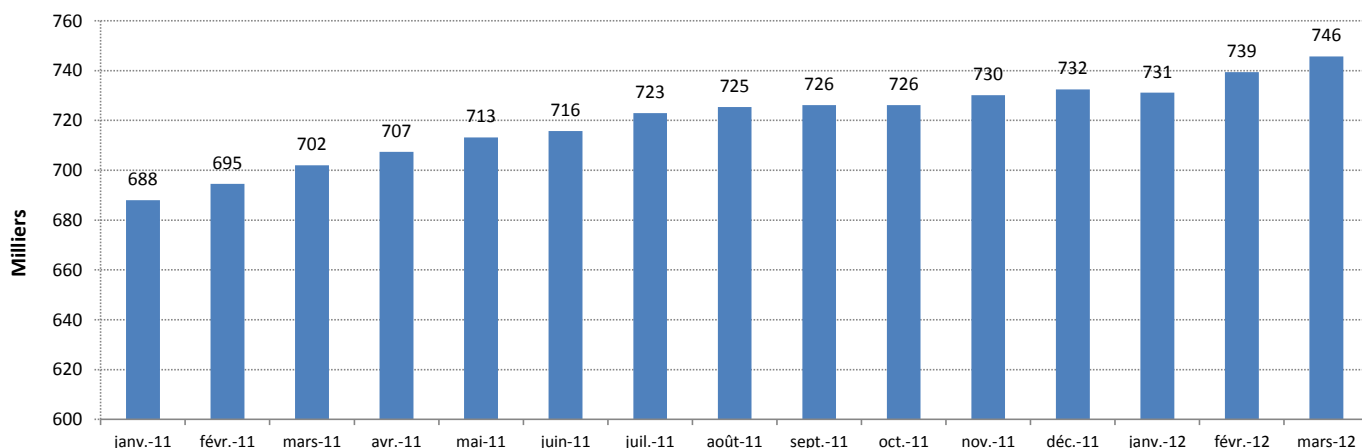


Note : ce graphique permet de constater les phénomènes de saisonnalité

(1) les nouveaux dossiers et les redépôts sont présentés en pourcentage des dossiers déposés. Cependant, cette décomposition n'étant pas encore disponible pour mars 2012, les calculs sur les trois dernières colonnes ont été arrêtés à fin février 2012.

(2) dont dossiers irrecevables (sur décision de la commission ou du juge en cas de recours)

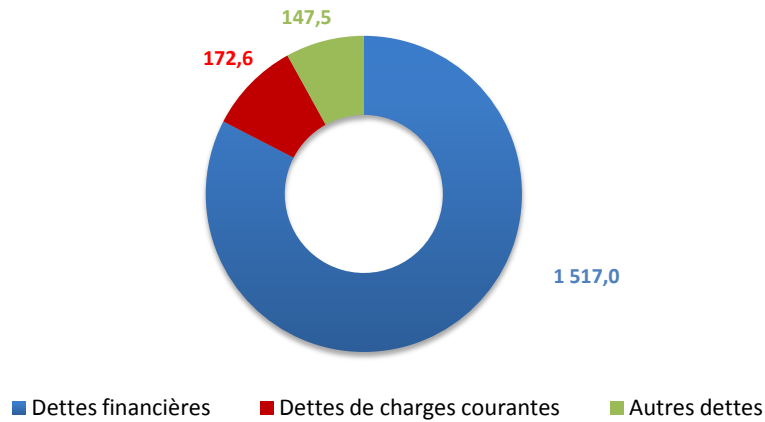
Ménages en situation de désendettement depuis janvier 2011



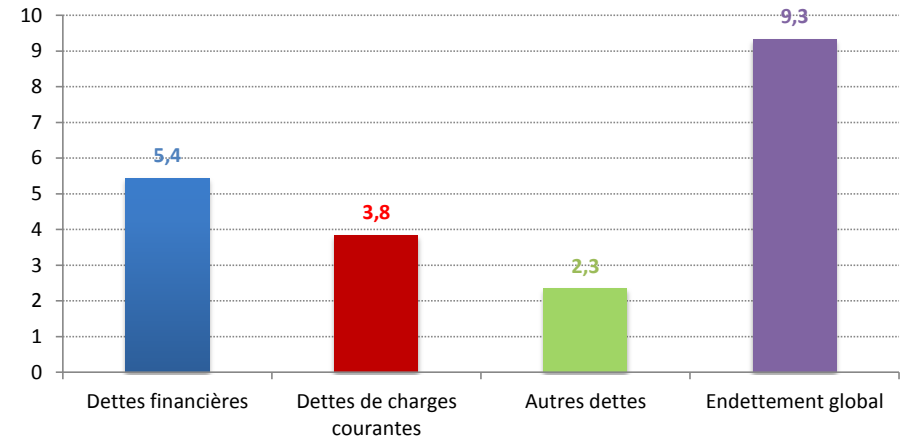
Typologie des dettes au 1er trimestre 2012 (T1 2012)

	Encours des dettes			Nombre total de			Nombre de dettes			Part dans l'endettement			Endettement moyen			Dossiers concernés			Nombre moyen		
	(en millions €)			dossiers (en milliers)			(en milliers)			global			(en milliers €)			(en %)			de dettes		
	T3 2011	T4 2011	T1 2012	T3 2011	T4 2011	T1 2012	T3 2011	T4 2011	T1 2012	T3 2011	T4 2011	T1 2012	T3 2011	T4 2011	T1 2012	T3 2011	T4 2011	T1 2012	T3 2011	T4 2011	T1 2012
Dettes financières	1 515,9	1 537,4	1 517,0	47,6	46,1	45,7	257,8	255,1	248,5	82,1%	83,4%	82,6%	31,9	33,3	33,2	93,9%	94,1%	94,7%	5,4	5,5	5,4
Dettes de charges courantes	176,7	164,3	172,6	38,0	37,1	37,3	139,9	133,6	143,5	9,6%	8,9%	9,4%	4,6	4,4	4,6	75,0%	75,7%	77,3%	3,7	3,6	3,8
Autres dettes	153,0	141,0	147,5	25,9	24,7	24,8	59,7	56,3	58,1	8,3%	7,7%	8,0%	5,9	5,7	6,0	51,0%	50,4%	51,3%	2,3	2,3	2,3
Endettement global	1 845,6	1 842,6	1 837,1	50,7	49,0	48,2	457,4	445,1	450,2	100%	100%	100%	36,4	37,6	38,1	100,0%	100,0%	100,0%	9,0	9,1	9,3

Encours global des dettes (en millions €) T1 2012

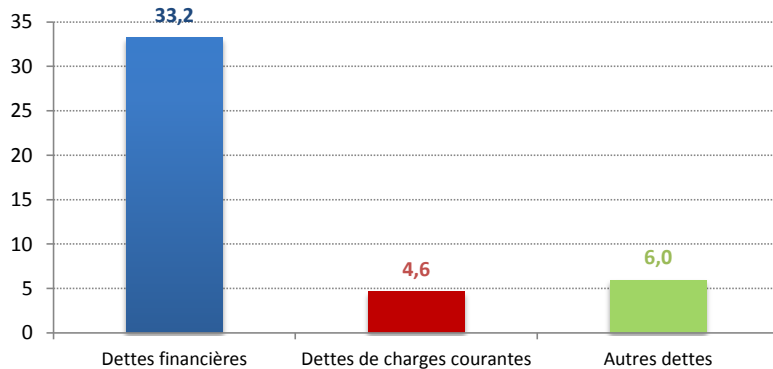


Nombre de dettes par dossier * T1 2012

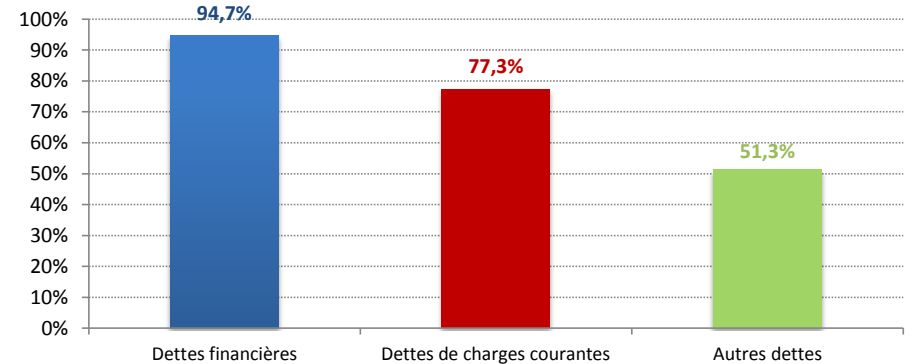


* nombre moyen de dettes par dossier, quand celles-ci sont présentes.

Endettement moyen (en milliers d'euros) T1 2012



Dossiers concernés (en %) T1 2012

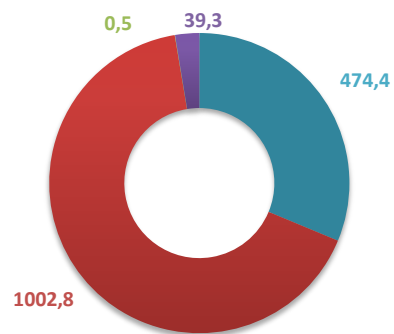


Typologie des dettes financières au 1er trimestre 2012 (T1 2012)

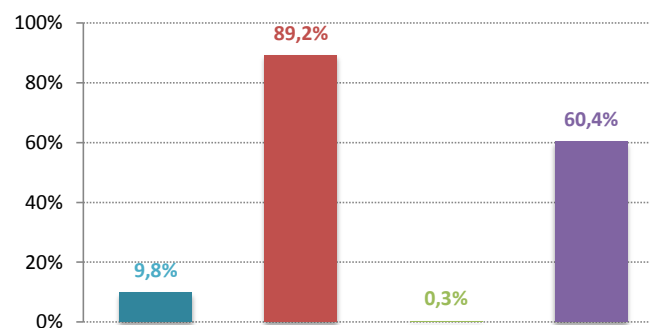
	Encours des dettes (en millions €)			Nombre total de dossiers (en milliers)			Nombre de dettes (en milliers)			Part dans l'endettement global (en %)			Endettement moyen (en milliers €)			Dossiers concernés (en %)			Nombre moyen de dettes		
	T3 2011	T4 2011	T1 2012	T3 2011	T4 2011	T1 2012	T3 2011	T4 2011	T1 2012	T3 2011	T4 2011	T1 2012	T3 2011	T4 2011	T1 2012	T3 2011	T4 2011	T1 2012	T3 2011	T4 2011	T1 2012
	Dettes financières	1515,9	1537,4	1517,0	47,6	46,1	45,7	258	255	248	82,1%	83,4%	82,6%	31,9	33,3	33,2	93,9%	94,1%	94,7%	5,4	5,5
Dettes immobilières	426,5	429,6	474,4	4,4	4,4	4,7	8	8	8	23,1%	23,3%	25,8%	95,9	97,6	100,7	8,8%	9,0%	9,8%	1,8	1,8	1,8
Dettes à la consommation	1050,7	1070,5	1002,8	45,0	43,8	43,0	214	213	202	56,9%	58,1%	54,6%	23,3	24,4	23,3	88,8%	89,4%	89,2%	4,8	4,9	4,7
<i>Crédits renouvelables</i>	<i>619,2</i>	<i>638,6</i>	<i>602,0</i>	<i>38,8</i>	<i>38,1</i>	<i>37,5</i>	<i>154</i>	<i>156</i>	<i>149</i>	<i>33,5%</i>	<i>34,7%</i>	<i>32,8%</i>	<i>15,9</i>	<i>16,8</i>	<i>16,0</i>	<i>76,6%</i>	<i>77,8%</i>	<i>77,8%</i>	<i>4,0</i>	<i>4,1</i>	<i>4,0</i>
<i>Prêts personnels</i>	<i>413,6</i>	<i>413,1</i>	<i>385,0</i>	<i>23,7</i>	<i>22,6</i>	<i>22,2</i>	<i>57</i>	<i>54</i>	<i>51</i>	<i>22,4%</i>	<i>22,4%</i>	<i>21,0%</i>	<i>17,5</i>	<i>18,3</i>	<i>17,3</i>	<i>46,7%</i>	<i>46,1%</i>	<i>46,0%</i>	<i>2,4</i>	<i>2,4</i>	<i>2,3</i>
<i>Crédits affectés/LOA</i>	<i>17,9</i>	<i>18,8</i>	<i>15,8</i>	<i>1,6</i>	<i>1,6</i>	<i>1,6</i>	<i>2</i>	<i>2</i>	<i>2</i>	<i>1,0%</i>	<i>1,0%</i>	<i>0,9%</i>	<i>11,0</i>	<i>11,7</i>	<i>9,9</i>	<i>3,2%</i>	<i>3,3%</i>	<i>3,3%</i>	<i>1,4</i>	<i>1,4</i>	<i>1,3</i>
Prêts sur gage et microcrédits	1,6	0,5	0,5	0,2	0,2	0,2	0	0	0	0,1%	0,0%	0,0%	6,3	3,3	3,2	0,5%	0,3%	0,3%	1,7	1,2	1,2
Autres dettes financières	37,3	36,7	39,3	27,8	26,9	29,1	35	34	38	2,0%	2,0%	2,1%	1,3	1,4	1,3	54,8%	54,8%	60,4%	1,3	1,3	1,3

(Découverts et dépassements)

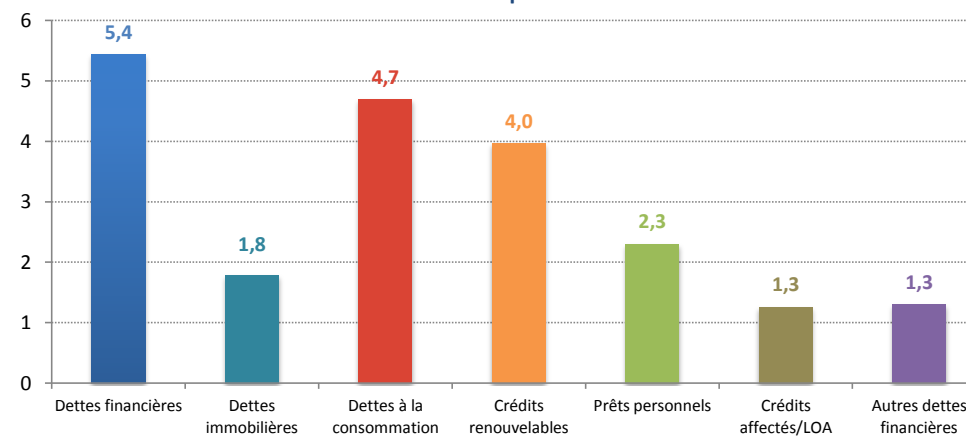
**Encours global des dettes financières
(en millions €) T1 2012**



**Répartition des dossiers concernés
(en %) T1 2012**



Nombre de dettes par dossier *



* nombre moyen de dettes par dossier, quand celles-ci sont présentes au sein du dossier