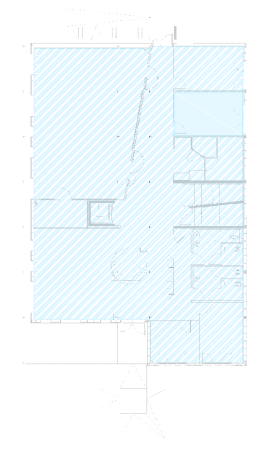


-  ZONE ERP BDF
-  ZONE ERP BAILLEUR
-  CHEMINEMENT POUR L'ACCESSIBILITE AUX PERSONNES HANDICAPEES
-  DEFICIENTS MOTEURS
-  DEFICIENTS VISUELS
-  DEFICIENTS MENTAUX
-  DEFICIENTS AUDITIFS
-  PERSONNE A MOTRICITE REDUITE
-  PERSONNE ACCOMPAGNEE D'ENFANTS
-  PARKING ACCESSIBLE AUX PERSONNES HANDICAPEES
-  RAMPE ACCESSIBLE AUX PERSONNES HANDICAPEES
-  ASCENSEUR ACCESSIBLE AUX PERSONNES HANDICAPEES



BUREAU D'ACCUEIL ET D'INFORMATION  
 47, Boulevard de Quinault  
 33500 LIBOURNE

PLAN D'ACCESSIBILITE

DIRECTION DE L'IMMOBILIER  
 ET DES SERVICES GENERAUX  
 PGI - POLE GRAPHIQUE IMMOBILIER  
 DATE: 17/10/2017 ECH: -  
 DESSINE PAR: - PLAN N°: -  
 INDICE: -

